

КАДАСТРОВАЯ ВЫПИСКА О ЗЕМЕЛЬНОМ УЧАСТКЕ

"05" марта 2019г. № 35/И/СН/2019-121311

1	Кадастровый номер	35:24:0203009:1645	2	Лист № 1	3	Всего листов: 5
4	План кадастрового квартала	35:24:0203009				
5	Предельные номера:	35:24:0203009:1494	6	Дата внесения номера в государственный кадастр недвижимости: 12.12.2017		
7						
8	Кадастровые номера объектов капитального строительства					
9	Адрес (с указанием местоположения): Российская Федерация, Вологодская область, муниципальное образование "Город Вологда", город Вологда, улица Промышленная, земельный участок № 3					
10	Категория земель: Земли населенных пунктов					
11	Целевое назначение: промышленные предприятия и коммунально-складские организации IV-V классов общности					
12	Площадь: 37872 кв. м					
13	Кадастровая стоимость: 35451231,76 руб.					
14	Система координат: МСК-35 2 зона					
Сведения о правах:						
15	Правообладатель	Вид права, номер и дата регистрации	Свободные отметки	Документ	Адрес для связи с правообладателем	
	Муниципальное образование "Город Вологда"	Собственность № 35:24:0203009:1645-35/001/2017-1 от 12.12.2017			Вологодская область, г. Вологда, ул. Каменный мост, д.4, Panova.Irina@volgda-city.ru Panova.Irina@volgda-	
16	Свободные отметки: 35880-12-01-46273-21 от 2017					
17	Характер сведений (использование) кадастра недвижимости (сфера жизни земельного участка): Сведения об объекте недвижимости имеют статус информационных сведений.					
18	18.1   Сведения о натурных объектах, расположенных в пределах земельного участка.					
18	18.2   Кадастровые номера смежных объектов на земельном участке.					
19	Сведения о кадастровых инженерах: Колосово Надежда Николаевна №35-13-473, МКУ ГСЦ г. Вологда, 27.11.2017					

Заместитель начальника отдела подготовки сведений филиала ФГБУ "ФКП Росреестра" по Вологодской области

П.И. Силина

М.П.

КАДАСТРОВАЯ ВЫПИСКА О ЗЕМЕЛЬНОМ УЧАСТКЕ

"05" марта 2019г. № 35/И/СН/2019-121311

1	Кадастровый номер	35:24:0203009:1645	2	Лист № 2	3	Всего листов: 5
4	План чертёж, схема земельного участка					
5	Масштаб:					

Заместитель начальника отдела подготовки сведений филиала ФГБУ "ФКП Росреестра" по Вологодской области

П.И. Силина

М.П.

КАДАСТРОВАЯ ВЫПИСКА О ЗЕМЕЛЬНОМ УЧАСТКЕ

"05" марта 2019г. № 35/ИСХ/2019-121311

1	Кадастровый номер: 35:24:0203009:1645		2	Лист № 3	3	Всего листов: 5	
Описание местоположения границ земельного участка							
№ п/п	Помер точки	Помер точки	Дирекционный угол	Курсовый азимут	Описание закрепления на местности	Кадастровые номера смежных участков	Особые отметки
1	1	13	43° 52'	239.08			
2	2	1	825° 32'	118.44		35:24:0203009:1490	Адреса правообладателей прилагаются на дополнительном листе
3	3	2	237° 24'	117.16		35:24:0203009:1491	Адреса правообладателей прилагаются на дополнительном листе
4	4	3	327° 39'	89.75		35:24:0203009:1491	Адреса правообладателей прилагаются на дополнительном листе
5	5	4	239° 27'	15.15			
6	6	5	200° 53'	56.14			
7	7	6	220° 58'	7.34			
8	8	7	138° 36'	43.49		35:24:0203009:1493	Адреса правообладателей прилагаются на дополнительном листе
9	9	8	51° 52'	19.56		35:24:0203009:252	Адреса правообладателей прилагаются на дополнительном листе
10	10	9	142° 25'	65.57		35:24:0203009:252	Адреса правообладателей прилагаются на дополнительном листе
11	11	10	232° 26'	66.27		35:24:0203009:252	Адреса правообладателей прилагаются на дополнительном листе
12	12	11	229° 18'	48.94		35:24:0203009:1493	Адреса правообладателей прилагаются на дополнительном листе
13	13	12				35:24:0203009:1492	Адреса правообладателей прилагаются на дополнительном листе
14	14	13	138° 0'	117.77			

Заместитель начальника отдела подготовки сведений филиала ФГУ "ФКН Росреестра" по Вологодской области

П.И. Сидина

М.П.

Подпись, печать

КАДАСТРОВАЯ ВЫПИСКА О ЗЕМЕЛЬНОМ УЧАСТКЕ

"05" марта 2019г. № 35/ИСХ/2019-121311

1	Кадастровый номер: 35:24:0203009:1645		2	Лист № 4	3	Всего листов: 5
Адреса правообладателей смежных участков						
№ п/п	Помер точки	Помер смежного участка	Адрес правообладателя			
			1	2	3	4
1		35:24:0203009:1490	Вологодская область, г.Вологда, ул.Каменный мост, д.4			
2		35:24:0203009:1491	Вологодская область, г.Вологда, ул.Каменный мост, д.4. Рабочая группа: <a href="mailto:Рабочая.Группа@vologda-online.ru">Рабочая.Группа@vologda-online.ru</a>			
3		35:24:0203009:1492	Вологодская область, г.Вологда, ул.Каменный мост, д.4			
4		35:24:0203009:1493	Вологодская область, г.Вологда, ул.Каменный мост, д.4			
5		35:24:0203009:252	75-21-05			

Заместитель начальника отдела подготовки сведений филиала ФГУ "ФКН Росреестра" по Вологодской области

П.И. Сидина

М.П.

Подпись, печать

КВ.6

КАДАСТРОВАЯ ВЫПИСКА О ЗЕМЕЛЬНОМ УЧАСТКЕ

"05" марта 2019г. № 35/ИСХ/2019-121311

1	Кадастровый номер: 35:24:0203009:1645		2	Лист № 5	3	Всего листов: 5
Описание поворотных точек границ земельного участка						
№ п/п	Помер точки	Координаты		Описание закрепления на местности	Особые отметки (точность определена)	
		X	Y		1	2
1	1	351732.09	2330940.33		0.10	
2	2	351634.44	2331007.35		0.10	
3	3	351697.56	2331106.05		0.10	
4	4	351621.74	2331154.07		0.10	
5	5	351629.44	2331167.12		0.10	
6	6	351681.89	2331187.13		0.10	
7	7	351687.58	2331192.07		0.10	
8	8	351720.20	2331163.31		0.10	
9	9	351708.12	2331147.92		0.10	
10	10	351760.08	2331107.95		0.10	
11	11	351801.49	2331160.46		0.10	
12	12	351832.41	2331197.36		0.10	
13	13	351919.94	2331118.76		0.10	

Заместитель начальника отдела подготовки сведений филиала ФГУ "ФКН Росреестра" по Вологодской области

П.И. Сидина

М.П.

Подпись, печать

**УПРАВЛЕНИЕ ФЕДЕРАЛЬНОЙ СЛУЖБЫ ГОСУДАРСТВЕННОЙ РЕГИСТРАЦИИ, КАДАСТРА И КАРТОГРАФИИ ПО ВОЛОГОДСКОЙ ОБЛАСТИ**

(полное наименование органа регистрации прав)

Раздел I

Выписка из Единого государственного реестра недвижимости об основных характеристиках и зарегистрированных правах на объект недвижимости

**Сведения об основных характеристиках объекта недвижимости**

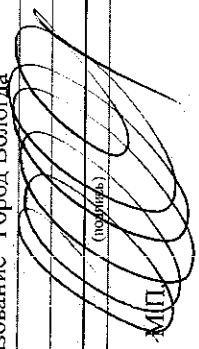
В Единый государственный реестр недвижимости внесены следующие сведения:

<b>Земельный участок</b>	
Лист № <u>1</u> Раздела <u>I</u>	Всего листов раздела <u>I</u> : _____
<b>12.12.2017</b>	Всего листов выписки: _____
Кадастровый номер:	<b>35:24:0203009:1645</b>

(вид объекта недвижимости)

Номер кадастрового квартала:	35:24:0203009
Дата присвоения кадастрового номера:	12.12.2017
Ранее присвоенный государственный учетный номер:	данные отсутствуют
Адрес:	Российская Федерация, Вологодская область, муниципальное образование "Город Вологда", город Вологда, улица Промышленная, земельный участок № 3
Площадь:	37872 +/- 68 кв. м
Кадастровая стоимость, руб.:	35451221.76
Кадастровые номера расположенных в пределах земельного участка объектов недвижимости:	данные отсутствуют
Категория земель:	Земли населённых пунктов
Виды разрешенного использования:	промышленные предприятия и коммунально-складские организации IV-V классов опасности
Статус записи об объекте недвижимости:	Сведения об объекте недвижимости имеют статус "актуальные"
Особые отметки:	33880 12-0-4/6273 21.09.2017
Получатель выписки:	Муниципальное образование "Город Вологда"

<b>ВЕДУЩИЙ СПЕЦИАЛИСТ-ЭКСПЕРТ</b>	
(полное наименование должности)	Шутова Ю.Ф.
	(подпись) _____
	(инициалы, фамилия)



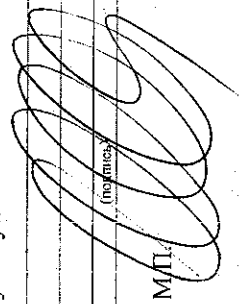
Выписка из Единого государственного реестра недвижимости об основных характеристиках и зарегистрированных правах на объект недвижимости

**Сведения о зарегистрированных правах на объект недвижимости**

<b>Земельный участок</b>		
<small>(вид объекта недвижимости)</small>		
Лист № <u>2</u>	Раздела <u>2</u>	Всего листов раздела <u>2</u> : _____
		Всего листов выписки: _____
<b>12.12.2017</b>		
Кадастровый номер:		<b>35:24:0203009:1645</b>

1. Правообладатель (правообладатели):	1.1. Муниципальное образование "Город Вологда"
2. Вид, номер и дата государственной регистрации права:	2.1. Собственность, № 35:24:0203009:1645-35/001/2017-1 от 12.12.2017
3. Документы-основания:	3.1. Постановление Администрации города Вологды от 10.11.2017 №1258
4. Ограничение прав и обременение объекта недвижимости:	не зарегистрировано
5. Сведения о наличии решения об изъятии объекта недвижимости для государственных и муниципальных нужд:	данные отсутствуют
6. Сведения об осуществлении государственной регистрации прав без необходимого в силу закона согласия третьего лица, органа:	данные отсутствуют

<b>ВЕДУЩИЙ СПЕЦИАЛИСТ-ЭКСПЕРТ</b>	<b>Шутова Ю.Ф.</b>
<small>(полное наименование должности)</small>	<small>(инициалы, фамилия)</small>

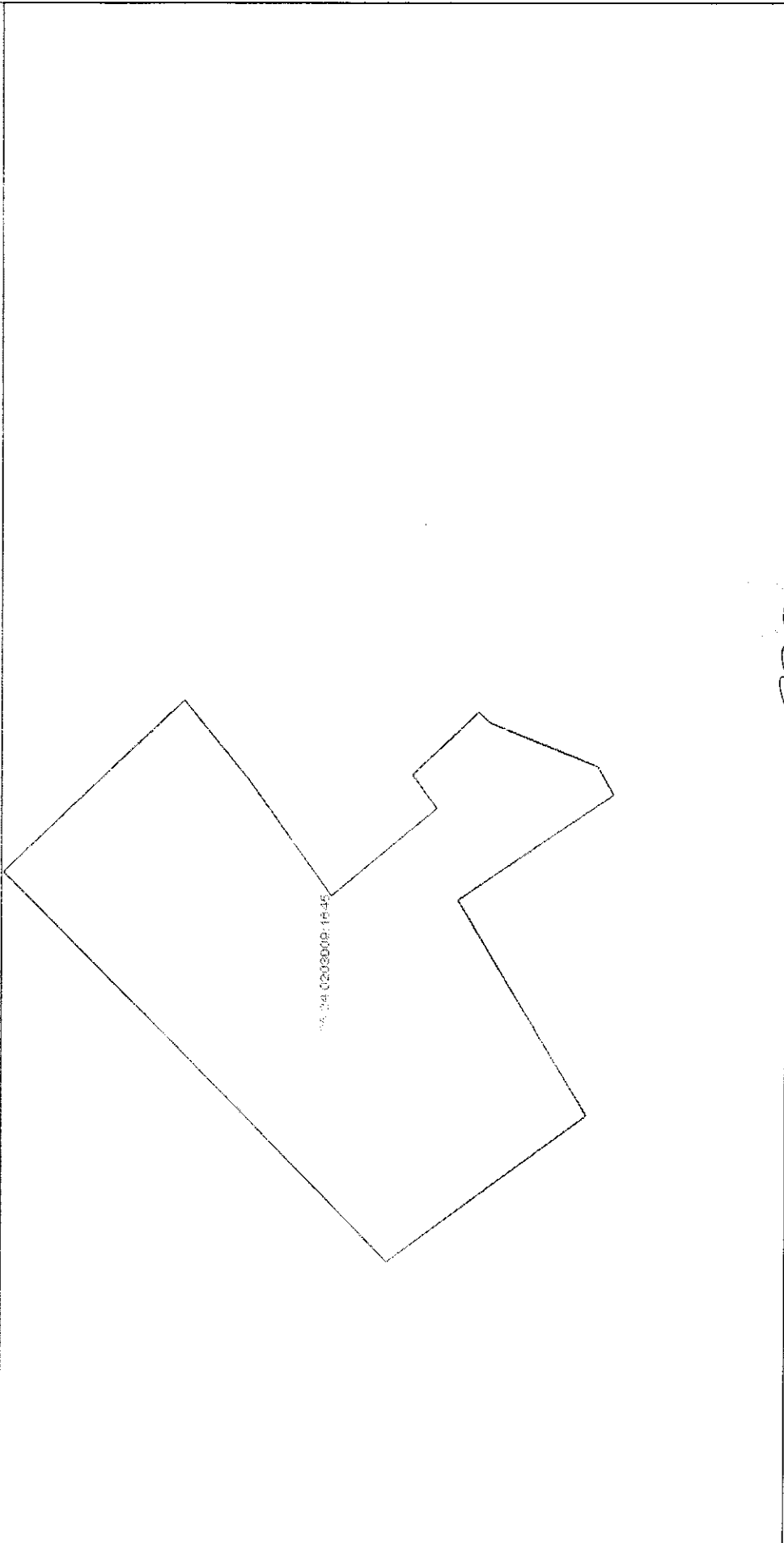
МП 

Выписка из Единого государственного реестра недвижимости об основных характеристиках и зарегистрированных правах на объект недвижимости

**Описание местоположения земельного участка**

<b>Земельный участок</b>			
<small>(на объект недвижимости)</small>			
Лист № <u>12.12.2017</u>	Раздела <u>3</u>	Всего листов раздела <u>3</u> : _____	Всего листов выписки: _____
Кадастровый номер:		<b>35:24:0203009:1645</b>	

План (чертеж, схема) земельного участка:



Масштаб 1: \_\_\_\_\_ Условные обозначения: \_\_\_\_\_

**ВЕДУЩИЙ СПЕЦИАЛИСТ-ЭКСПЕРТ**  
(полное наименование должности)

*(Handwritten signature)*  
 М.П.  
 Шутова Ю.Ф.  
(инициалы, фамилия)

**АКЦИОНЕРНОЕ ОБЩЕСТВО  
«ВОЛОГОДСКАЯ ОБЛАСТНАЯ  
ЭНЕРГЕТИЧЕСКАЯ КОМПАНИЯ»**

(АО «Вологдаоблэнерго», АО «ВОЭК»)  
ОГРН 1163525064955, ИНН 3525372678, КПП 352501001  
р/с № 40602810884000000013,  
к/с № 30101810000000000722, БИК 041909722  
Банк: филиал Вологодский ПАО «Банк ВТБ» г.Вологда,  
160014, г.Вологда, ул.Горького, д.99,  
тел.: (8172) 55-07-92, (8172) 55-07-70, (8172) 55-07-11,  
факс: (8172) 55-07-92, email: [info@vologda.energy](mailto:info@vologda.energy)

от 29 МАР 2019 № 7-4/04088

на № \_\_\_\_\_ от \_\_\_\_\_



**ВОЛОГОДСКАЯ ОБЛАСТНАЯ  
ЭНЕРГЕТИЧЕСКАЯ КОМПАНИЯ**

Директору МКУ  
«Градостроительный центр города  
Вологды»  
Е.А.Хорькову  
Советский пр., 2а, г. Вологда, 160000  
Тел. (8172) 72-64-73

Исходные данные для определения возможности  
присоединения к электрическим сетям

**При изменении исходных данных объекта (техническая характеристика объекта, местонахождение, максимальная мощность и иные) данная информация считается недействительной.**

1. Техническая характеристика объекта (вид производственной деятельности):  
промышленное предприятие и коммунально-складские организации.

2. Местонахождение объекта: Вологодская область, г. Вологда, ул. Промышленная (земельный участок согласно фрагменту топоплана Департамента градостроительства Администрации города Вологды инв. № 394 от июня 2017 года).

3. Возможные точки подключения: проектируемые кабельные линии электропередачи 0,4 кВ от новой (проектируемой) комплектной трансформаторной подстанции (КТП) 6/0,4 кВ на границе земельного участка.

3.1. Мероприятия по технологическому присоединению, осуществляемые Сетевой организацией:

3.1.1. Строительство планируемой линии электропередачи 6 кВ от РУ 6 кВ распределительного пункта, совмещенного с трансформаторной подстанцией (РТП) №23 до РУ 6 кВ планируемой к строительству КТП 6/0,4 кВ (КТП №1029) в соответствии с договорами №ТП-18/0931, №ТП-18/1274, №ТП-18/1275. Параметры линии электропередачи 6 кВ, способ прокладки и объем строительства определить проектом;

3.1.2. Строительство линии электропередачи 6 кВ от планируемой к строительству КТП №1029 до РУ 6 кВ новой (проектируемой) КТП 6/0,4 кВ в районе ул. Элеваторной. Параметры линии электропередачи 6 кВ, способ прокладки и объем строительства определить проектом;

3.1.3. Строительство новой (проектируемой) КТП 6/0,4 кВ в районе ул. Элеваторной. Параметры электрооборудования 6/0,4 кВ, тип КТП 6/0,4 кВ, место установки КТП, мощность силового трансформатора и объем строительства определить проектом;

3.1.4. Строительство линии электропередачи 6 кВ от планируемой к строительству КТП 6/0,4 кВ в районе ул. Элеваторной до РУ 6 кВ новой (проектируемой) КТП 6/0,4 кВ в районе ул. Промышленная. Параметры линии электропередачи 6 кВ, способ прокладки и объем строительства определить проектом;

3.1.5. Строительство новой (проектируемой) КТП 6/0,4 кВ. Параметры электрооборудования 6/0,4 кВ, тип КТП 6/0,4 кВ, место установки КТП, мощность силового трансформатора и объем строительства определить проектом;

3.1.6. Строительство кабельных линий электропередачи 0,4 кВ от РУ 0,4 кВ новой (проектируемой) КТП 6/0,4 кВ до границы земельного участка, подтвержденной правоустанавливающими документами, в пределах которого расположен (будет располагаться) объект электроснабжения Заявителя. Объем строительства и параметры линий электропередачи 0,4 кВ определить проектом.

4. Максимальная мощность (максимальная нагрузка) в возможных точках подключения: 300 кВт (данная информация требует уточнения после определения необходимой для подключения объекта нагрузки). Планируемая величина подключаемой нагрузки согласно Правилам технологического присоединения..., утв. Постановлением Правительства РФ от 27.12.2004 г. №861 (далее – Правила), определяется заявителем.

5. Категория надежности: III (третья).

6. Информация о плате за технологическое присоединение:

6.1. Ориентировочно размер платы за технологическое присоединение энергопринимающих устройств к электрическим сетям составит 6 567 120 (Шесть миллионов пятьсот шестьдесят семь тысяч сто двадцать) руб. 96 коп., с учетом НДС 20%. Указанный размер платы действителен до 31.12.2019 г.

6.2. Окончательный размер платы за технологическое присоединение будет определен в соответствии с договором технологического присоединения заключенным с Землепользователем данного участка.

7. Особые условия:

7.1. АО «Вологдаоблэнерго» выбрана планируемая трасса строительства объектов электросетевого хозяйства 10 кВ и 0,4 кВ, но для планируемого строительства необходимо предоставление технологических коридоров, свободных от объектов строительства и инженерных сооружений, согласованных со всеми заинтересованными организациями, в том числе Комитетом по охране объектов культурного наследия Вологодской области.

8. Требования к переустройству линий электропередачи из зоны строительства объекта (уточняется при проектировании): землепользователь данного земельного участка должен урегулировать отношения по обеспечению сохранности или возможному выносу с владельцем ведомственной электрической сети, расположенной в границах земельного участка.

9. Дополнительные сведения:

9.1. Требования по определению предельной свободной мощности существующих электрических сетей, согласно «Правилам», не установлены.

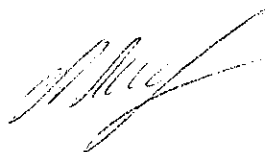
9.2. Подключение объекта капитального строительства к электрическим сетям АО «Вологдаоблэнерго» будет осуществлено только на основании договора технологического присоединения. Порядок заключения и исполнения указанного договора, существенные условия договора, права и обязанности сторон определяются в соответствии с законодательством Российской Федерации.

9.3. Если в течение 1 (одного) года с момента предоставления настоящих исходных данных Землепользователь данного земельного участка не обратился с заявлением о заключении договора технологического присоединения объекта капитального строительства к электрическим сетям АО «Вологдаоблэнерго», указанные данные считаются утратившими силу.

9.4. Срок исполнения мероприятий со стороны сетевой организации определяется п. 16 Правил технологического присоединения..., утв. Постановлением Правительства РФ от 27.12.2004 г. № 861 и составляет 1 год - для заявителей, максимальная мощность энергопринимающих устройств которых составляет менее 670 кВт.

9.5. Размер платы за технологическое присоединение к электрическим сетям АО «Вологодская Областная Энергетическая Компания» утверждён приказом Департамента топливно-энергетического комплекса и тарифного регулирования Вологодской области от 24.12.2018 года №826-р.

Главный инженер



А.А. Михалин









# ВОЛОГДАГОРВОДОКАНАЛ

МУНИЦИПАЛЬНОЕ УНИТАРНОЕ ПРЕДПРИЯТИЕ ЖИЛИЩНО-КОММУНАЛЬНОГО ХОЗЯЙСТВА  
МУНИЦИПАЛЬНОГО ОБРАЗОВАНИЯ «ГОРОД ВОЛОГДА»

Советский пр., д.128, г. Вологда, 160012  
тел.: (8172) 75-07-11, факс: (8172) 75-07-01  
e-mail: [vodokanal@volwater.ru](mailto:vodokanal@volwater.ru), <http://www.volwater.ru>  
ОКПО 03263645, ОГРН 1023500894020  
ИНН/КПП 3525023596/35201001

29.10.18 № 11032  
На № 2333 от 25.10.18

160000, г. Вологда,  
Советский пр., 2-а

Директору МКУ  
«Градостроительный центр  
города Вологды»

Е.А. Хорькову

Уважаемый Евгений Александрович!

На ответ на Ваше обращение МУП ЖКХ «Вологдагорводоканал» сообщает, что возможность подключения к сетям ливневой канализации промышленных предприятий и коммунально-складских организаций по ул. Промышленной согласно фрагменту топоплана Департамента градостроительства Администрации г. Вологды инв. № 394 от июня 2017 года имеется. Максимальная нагрузка в возможных точках подключения — 0,2 м<sup>3</sup>/час (данная информация требует уточнения после определения необходимой для подключения объекта нагрузки). Ближайшие сети ливневой канализации расположены на расстоянии ориентировочно 3000 метров от земельного участка. В соответствии с Постановлением Правительства РФ от 13.02.2006 г. № 83 «Об утверждении Правил определения и предоставления технических условий подключения объекта капитального строительства к сетям инженерно-технического обеспечения и правил подключения объекта капитального строительства к сетям инженерно-технического обеспечения» требования о предоставлении данных о предельной свободной мощности существующих сетей не установлены.

Срок подключения объекта — в течении 3-х лет после заключения договора на подключение объекта капитального строительства к сетям водоснабжения и водоотведения.

Тариф на подключение к централизованной системе водоотведения поверхностных сточных вод в соответствии с Приказом Региональной Энергетической комиссии Вологодской области № 736 от 02.12.2015 г. «Об установлении ставок тарифа для расчета платы за подключение объектов капитального строительства к централизованной системе водоотведения поверхностных сточных вод МУП ЖКХ «Вологдагорводоканал» составляет **2 891 952,01 руб. (без НДС), за 1 м<sup>3</sup>/час.**

Вышеуказанная информация действительна 1 год.

Технический директор

Н.Г. Усачев



# ВОЛОГДАГОРВОДОКАНАЛ

МУНИЦИПАЛЬНОЕ УНИТАРНОЕ ПРЕДПРИЯТИЕ ЖИЛИЩНО-КОММУНАЛЬНОГО ХОЗЯЙСТВА  
МУНИЦИПАЛЬНОГО ОБРАЗОВАНИЯ «ГОРОД ВОЛОГДА»

Советский пр., д.128, г. Вологда, 160012  
тел.: (8172) 75-07-11, факс: (8172) 75-07-01  
e-mail: vodokanal@volwater.ru, <http://www.volwater.ru>  
ОКПО 03263645, ОГРН 1023500894020  
ИНН/КПП 3525023596/35201001

29.10.18 № 11031  
На № 2332 от 25.10.2018г.

160000, г. Вологда,  
Советский пр., 2-а

Директору  
МКУ «Градостроительный центр  
города Вологды»

Е.А. Хорькову

Уважаемый Евгений Александрович!

На ответ на Ваше обращение МУП ЖКХ «Вологдагорводоканал» сообщает, что возможность подключения к сетям водоснабжения и водоотведения промышленных предприятий и коммунально-складских организаций по ул. Промышленной согласно фрагменту топоплана Департамента градостроительства Администрации г. Вологды инв. № 394 от июня 2017 года с планируемым объемом водопотребления 12,0 м<sup>3</sup>/сутки имеется. Максимальная нагрузка в возможных точках подключения — 13 м<sup>3</sup>/сутки (данная информация требует уточнения после определения необходимой для подключения объекта нагрузки). Ближайшие сети водопровода расположены на расстоянии ориентировочно 950 метров от границ земельного участка, сети водоотведения — 750 метров. В соответствии с Постановлением Правительства РФ от 13.02.2006 г. № 83 «Об утверждении Правил определения и предоставления технических условий подключения объекта капитального строительства к сетям инженерно-технического обеспечения и правил подключения объекта капитального строительства к сетям инженерно-технического обеспечения» требования о предоставлении данных о предельной свободной мощности существующих сетей не установлены. Учесть наличие в границах земельного участка сетей водоснабжения и водоотведения и необходимость соблюдения нормативного расстояния от фундамента здания до сетей.

Срок подключения объекта — в течении 3-х лет после заключения договора на подключение объекта капитального строительства к сетям водоснабжения и водоотведения.

Тарифы на подключение к централизованным системам водоснабжения и водоотведения в соответствии с Приказами Региональной Энергетической комиссии Вологодской области №№ 734, 735 от 02.12.2015 г. «Об установлении ставок тарифов для расчета платы за подключение объектов капитального строительства к централизованной системе холодного водоснабжения МУП ЖКХ «Вологдагорводоканал», «Об установлении ставок тарифов для расчета платы за подключение объектов капитального строительства к централизованной системе водоотведения МУП ЖКХ «Вологдагорводоканал» составляют:

## 1. Водоснабжение:

Тариф за подключаемую нагрузку — **683 336,53 руб. (без НДС), за 1 м<sup>3</sup>/час;**

Тариф за расстояние до точки подключения:

- до 125мм — **7 221,5 руб. (без НДС), за 1п.м.;**

- от 126 до 200мм — **8 272,74 руб. (без НДС), за 1п.м.**

## 2. Водоотведение:

Тариф за подключаемую нагрузку — **572 469,96 руб. (без НДС), за 1 м<sup>3</sup>/час;**

Тариф за расстояние до точки подключения:

- до 125мм — **7 958,86 руб. (без НДС), за 1п.м.;**

- от 126 до 200мм — **8 844,91 руб. (без НДС), за 1п.м.**

Вышеуказанная информация действительна 1 год.

Технический директор

Н.Г. Усачев



**АКЦИОНЕРНОЕ ОБЩЕСТВО  
«ГАЗПРОМ ГАЗОРАСПРЕДЕЛЕНИЕ  
ВОЛОГДА»**

(АО «Газпром газораспределение Вологда»)

ул. Самнера, д. 4А, г. Вологда, Рф, 160014  
телефон (8172) 57-21-70, факс 57-21-71  
E-mail: info@volobgaz.ru  
ИНН 3525025360, КПП 352501001, ОКПО 03263651

08.04.19. № ВП. 08/2749  
на № \_\_\_\_\_ от \_\_\_\_\_

Директору  
МКУ "ГСЦ Г. ВОЛОГДЫ"

Е.А. Хорькову

**ИНФОРМАЦИЯ О ПОДКЛЮЧЕНИИ**

Наименование объекта капитального строительства: промышленное предприятие и коммунально-складская организация

Адрес объекта газификации: 160012, Вологодская обл, Вологда г, Промышленная ул., з/у к.н. 35:24:0203009:1645

Максимальный часовой расход газа: 32 м<sup>3</sup>/час (отопление, производственные нужды)

Срок подключения (технологического присоединения) и размер платы в соответствии с договором.

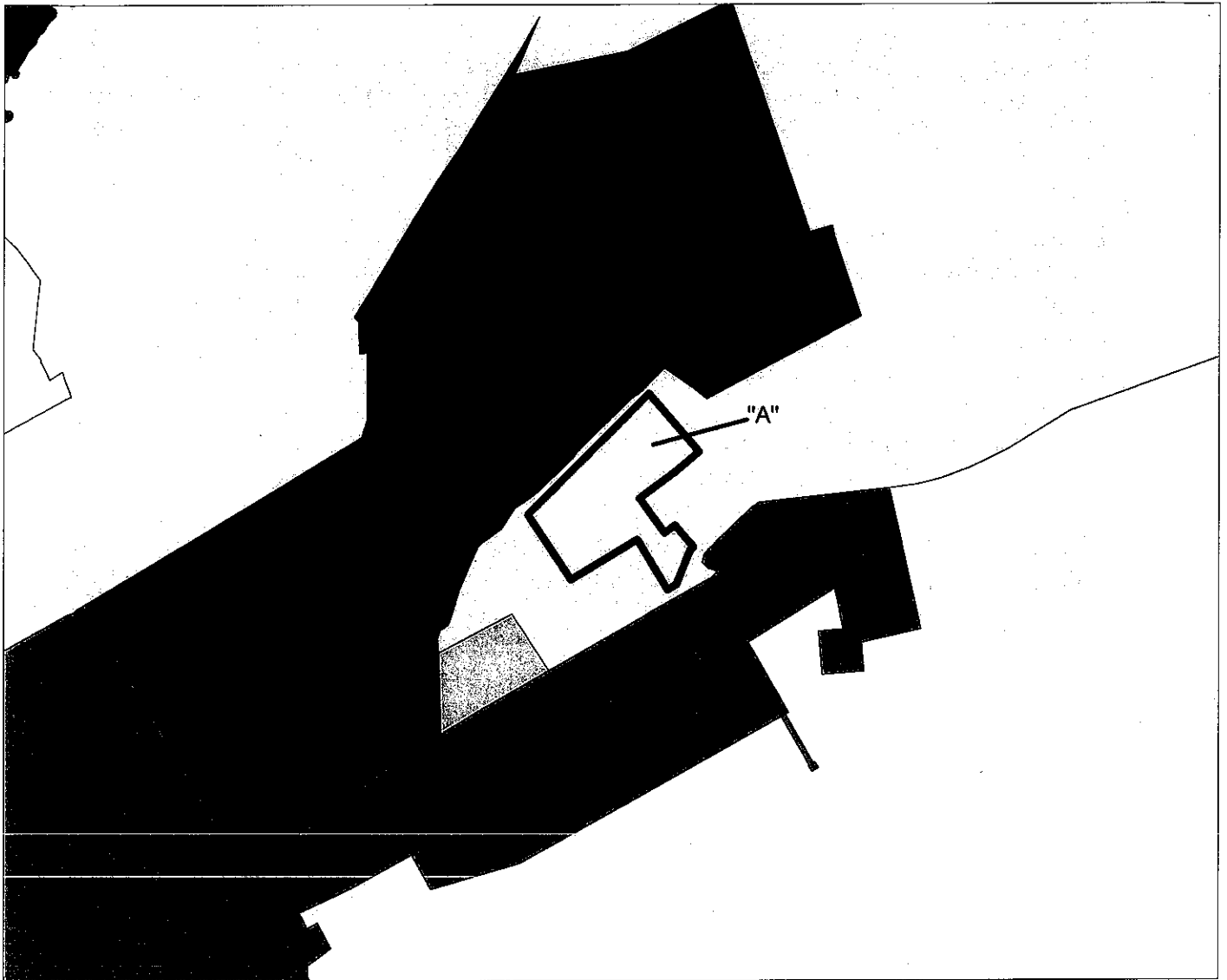
Точка подключения - надземный газопровод на ЗАО "Вологодский мясокомбинат", принадлежащий третьим лицам

Условия подключения к ГС будут выданы правообладателю объекта после направления отдельного запроса о заключении договора о подключении к газораспределительной сети в соответствие с Правилами подключения (технологического присоединения) объектов капитального строительства к сетям газораспределения, утв. постановлением Правительства РФ от 30.12.2013 № 1314 (далее - Правила).


Срок действия информации 70 рабочих дней с даты подписания. Указание в технических условиях предельной свободной мощности существующих сетей не предусмотрено Правилами.

Генеральный директор




Ю.В. Шахбазов



Условные обозначения:

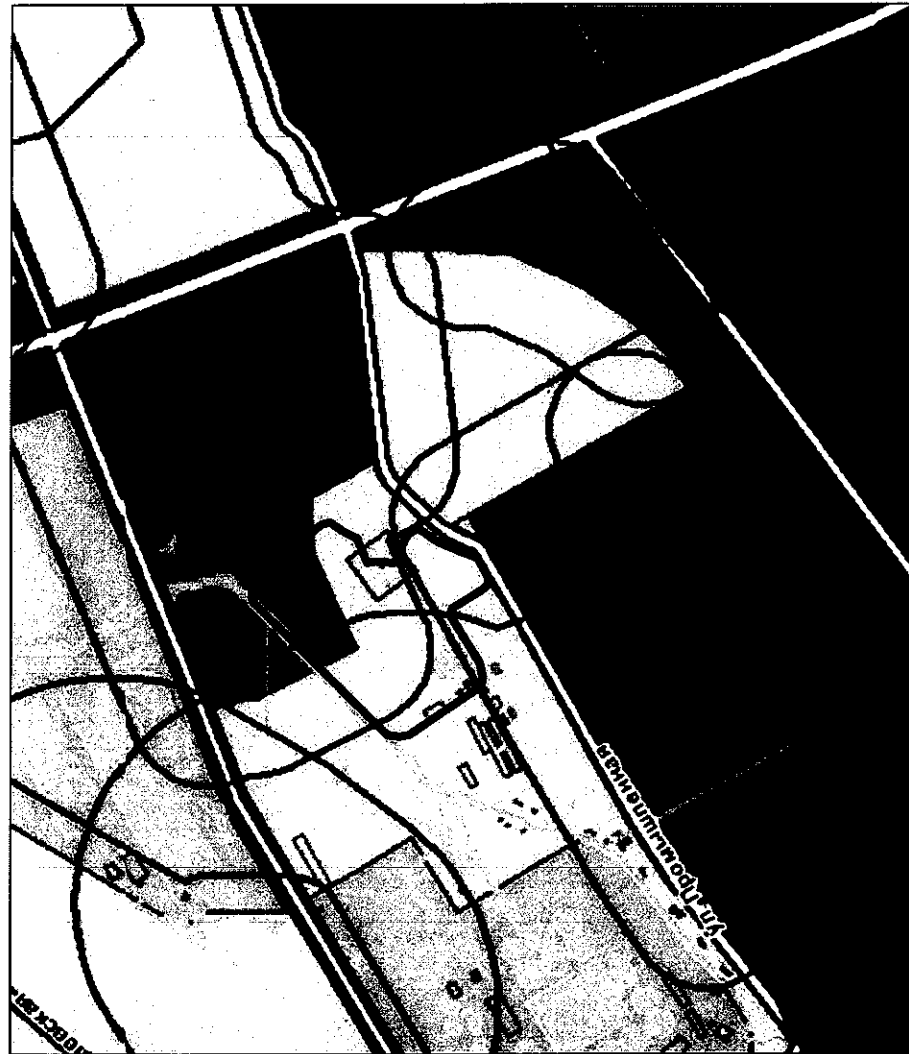
 - зона размещения производственных объектов IV-V классов опасности (П-3);

 - граница земельного участка (лит. "А").

Департамент градостроительства Администрации города Вологды			Отдел перспективного планирования и застройки Департамента градостроительства Администрации города Вологды		
			Фрагмент карты градостроительного зонирования Правил землепользования и застройки города Вологды, утвержденных решением Вологодской городской Думы от 26 июня 2009 года № 72 (с последующими изменениями) в отношении земельного участка с кадастровым номером 35:24:0203009:1645 (лит. "А")		
Должность	Подпись	Ф.И.О.	Объект: промышленные предприятия и коммунально-складские организации IV - V классов опасности	1	1
Зам. начальника ДП по вопросам градостр.		Зайцева Ю.Н.		дата выдачи	
Начальник ОППЗ		Кудрявцева С.В.		январь 2019 г.	
Консультант ОППЗ		Лебедева О.В.	Масштаб: 1:10000	Вх.№	

Предельные (минимальные и (или) максимальные) размеры земельных участков и предельные параметры разрешенного строительства, реконструкции объектов капитального строительства

1. Размеры земельных участков определяются в соответствии с местными нормативами градостроительного проектирования. Нормативный размер земельного участка производственного предприятия принимается равным отношению площади его застройки к показателю нормативной плотности застройки, выраженной в процентах застройки.
2. Максимальный размер площадки производственного предприятия - 25 га, группы предприятий - 200 га.
3. Максимальный процент застройки - 60%.
4. Размер санитарно-защитной зоны:
  - 100 м - для предприятий IV класса опасности;
  - 50 м - для предприятий V класса опасности



### Условные обозначения:

	<b>ГРАНИЦЫ:</b>	<b>Производственные территории</b>
	города Вологды	промышленные предприятия
	городского округа	коммунальные, охотничьи, организации
	сельских поселений	зона инженерной инфраструктуры
		зона транспортной инфраструктуры
		стол, пешеходная дорожка
		<b>Специального назначения</b>
		кладбище
		сады, багачи, огороды
		охраняемые объекты
		<b>Прочие территории</b>
		важные объекты
		<b>Прочие мероприятия</b>
		рекультивация скважины ТБО
		зона заповедия, памятника, строительства
		<b>Зоны с особыми условиями использования территории</b>
		санитарно-защитная зона
		<b>ТРАНСПОРТНАЯ ИНФРАСТРУКТУРА</b>
		<b>Аэродромы</b>
	проект	федерального значения
		регионального значения
		<b>Местного значения</b>
		муниципальные улицы областного значения
		муниципальные улицы районного значения
		улицы и дороги местного значения
		мосты - путепроводы
		пешеходная мосты
		<b>Сельскохозяйственные территории</b>
		дворы сельскохозяйственного использования
		коллективные садоводства
		террасы
		<b>Обособленные природные территории</b>
		лесопарки, парки, дендрологические заказники, заказники «птица-берега»
		<b>Рекреационные территории</b>
		законсервированный объект пользования (парки)
		<b>Обособленные природные территории</b>
		регионального значения
		все границы, охранные пункты
		<b>Обособленные природные территории</b>
		местного значения
		лесопарки, парки, дендрологические заказники, заказники «птица-берега»
		<b>Рекреационные территории</b>
		законсервированный объект пользования (парки)
		<b>Сельскохозяйственные территории</b>
		дворы сельскохозяйственного использования
		коллективные садоводства
		террасы

- ориентировочное местоположение земельного участка с кадастровым номером 35:24:0203009:1645.

Департамент градостроительства Администрации города Вологды		Отдел перспективного планирования и застройки Департамента градостроительства Администрации города Вологды	
Фрагмент графического материала генерального плана городского округа применительно к территории города Вологды, утвержденного решением Вологодской городской Думы от 29 декабря 2014 года № 171 (с последующими изменениями).			
Должность	Подпись	Ф. И. О.	лист
Зам. начальника ДГ по вопросам градостр.		Зайцева Ю. Н.	1
Начальник ОППЗ		Кудрявцева С. В.	дата выдачи
Консультант ОППЗ		Лебедева О. В.	Январь 2019 г.
Масштаб: -		Вх. №	



Общество с ограниченной ответственностью  
"Э Н Е Р Г О Т Е Х С Н А Б"

160012, г.Вологда, ул.Элеваторная, 45, т.:(8172) 21-61-77, 21-61-75, т/ф: 21-64-15  
ИНН:3525080410; КПП 352501001; ОКВЭД 40.10.2; ОКПО 46067558; ОКОНХ 80200  
р/с 40702810712250101432 в Отделении №8638 СБ РФ г.Вологда  
БИК 041909644, корсчет 30101810900000000644. e-mail: energotehsnab@vologda.ru

Исх. №115

29.10.2018г.

Директору  
МКУ «Градостроительный центр г. Вологды»  
Е.А. Хорькову

На Ваше письмо №2331 от 25.10.2018 сообщаем. Исходные данные для определения возможности присоединения к системе теплоснабжения и подготовки технических условий.

1. Заявитель: МКУ «Градостроительный центр города Вологды»
2. Подключаемый объект: промышленные предприятия и коммунально-складские организации по улице Промышленной на земельном участке согласно фрагменту топоплана Департамента Градостроительства Администрации города Вологды инв. №394 от июня 2017года.
3. Источник тепловой энергии: ОАО «ТГК-2 по Вологодской области».
4. Точка подключения: ближайшая точка тепловой сети ООО «ЭНЕРГОТЕХСНАБ».
5. Заявленная нагрузка в точке подключения 1,3 Гкал/ч.
6. Максимальная свободная тепловая нагрузка на тепловые сети ООО «ЭНЕРГОТЕХСНАБ» в точке подключения: 4,0 Гкал/ч.
7. Согласовать тепловые нагрузки с ОАО «ТГК-2 по Вологодской области».
8. Подключение может быть выполнено не позднее 18 месяцев, после заключения договора теплоснабжения.
9. Стоимость услуг по передача тепловой энергии регламентируется тарифом согласно ПРИКАЗА ДЕПАРТАМЕНТА ТОПЛИВНО-ЭНЕРГЕТИЧЕСКОГО КОМПЛЕКСА И ТАРИФНОГО РЕГУЛИРОВАНИЯ ВОЛОГОДСКОЙ ОБЛАСТИ от 14 декабря 2017 года N 562-р

N п/п	Наименование регулируемой организации	Вид тарифа	Год	Теплоноситель - вода	
				с 1 января по 30 июня	с 1 июля по 31 декабря
1.	ООО "Энерготехснаб" (город Вологда)	Для потребителей в случае отсутствия дифференциации тарифов по схеме подключения (организация не является плательщиком НДС) одноставочный, руб./Гкал	2018	3228.00	3228.00
			2019	3228.00	3302.00
			2020	3302.00	3465.00
			2021	3465.00	3547.00
			2022	3547.00	3720.00

10. Оплата за присоединение объекта может быть определена после выдачи технических условий.
11. Информация действительна один год.

Директор ООО «ЭНЕРГОТЕХСНАБ»

Грахничев А.Ю.





ЗУ Семериков

ЗУ Гишина

РП 23

Проект. ЛЭП 6 кВ  
L=1.5 км до новой  
КТП 6/0,4 кВ

Проект. КТП  
6/0,4 кВ для  
Семерикова и  
Гишиной

Проект. ЛЭП 6 кВ

ЗУ согласно  
дополнению

2 2х цехных КЛ  
0,4 кВ L=200 м.