

Кадастровый паспорт

помещения

Лист 1, Всего листов 4

Дата 25.05.2010г

Кадастровый номер _____

Инвентарный номер (ранее присвоенный учетный номер) 13128

1. Описание объекта недвижимого имущества

1.1. Кадастровый номер здания (сооружения), в котором расположено помещение:

1.2. Этаж (этажи), на котором расположено помещение: 1

1.3. Общая площадь помещения: 513,3

1.4. Адрес (местоположение)

Субъект Российской Федерации	Вологодская область	
Район		
Муниципальное образование	Тип	Городской округ
	Наименование	Город Вологда
Населенный пункт	Тип	Город
	Наименование	Вологда
Улица (проспект, переулок и т.д.)	Тип	Улица
	Наименование	Панкратова
Номер дома	75	
Номер корпуса (строения)		
Номер строения		
Литера	А1	
Номер помещения (квартиры)		
Иное описание местоположения		

1.5. Назначение помещения: нежилое
(жилое, нежилое)

1.6. Вид жилого помещения в многоквартирном доме: _____
(комната, квартира)

1.7. Кадастровый номер квартиры, в которой расположена комната:

1.8. Номер помещения в поэтажном плане: №23-43,43а,45,45а

1.9. Предыдущие кадастровые(условные) номерах объекта недвижимого имущества:

1.10. Примечание: Лит-А1,А2-материал стен -кирпичные, износ 39% на 2006 г.
площадь изменилась в результате внутренней перепланировки

Приложения: план помещения, экспликация

1.11. Государственное предприятие Вологодской области "ВОЛОГДАТЕХИНВЕНТАРИЗАЦИЯ"
Свидетельство об аккредитации серия РН - I № 000132, выдано 28.04.2006 г.
(наименование органа или организации)

Директор



Е.А. Борисова

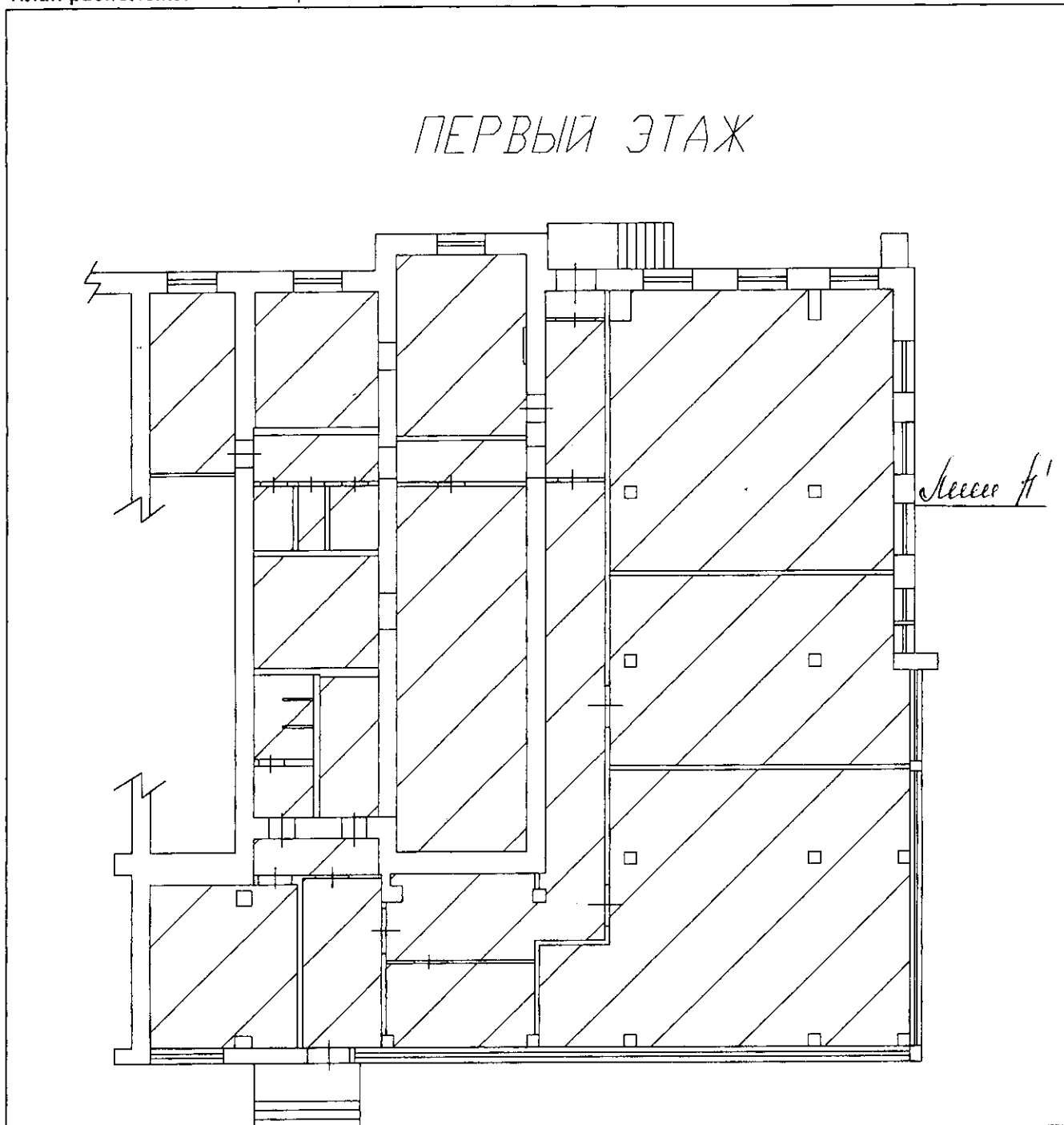
Кадастровый паспорт помещения

Лист 2, Всего листов 4

Кадастровый номер _____

Инвентарный номер (ранее присвоенный учетный номер) 13128

2. План расположения помещения на этаже



Масштаб 1:200

Директор



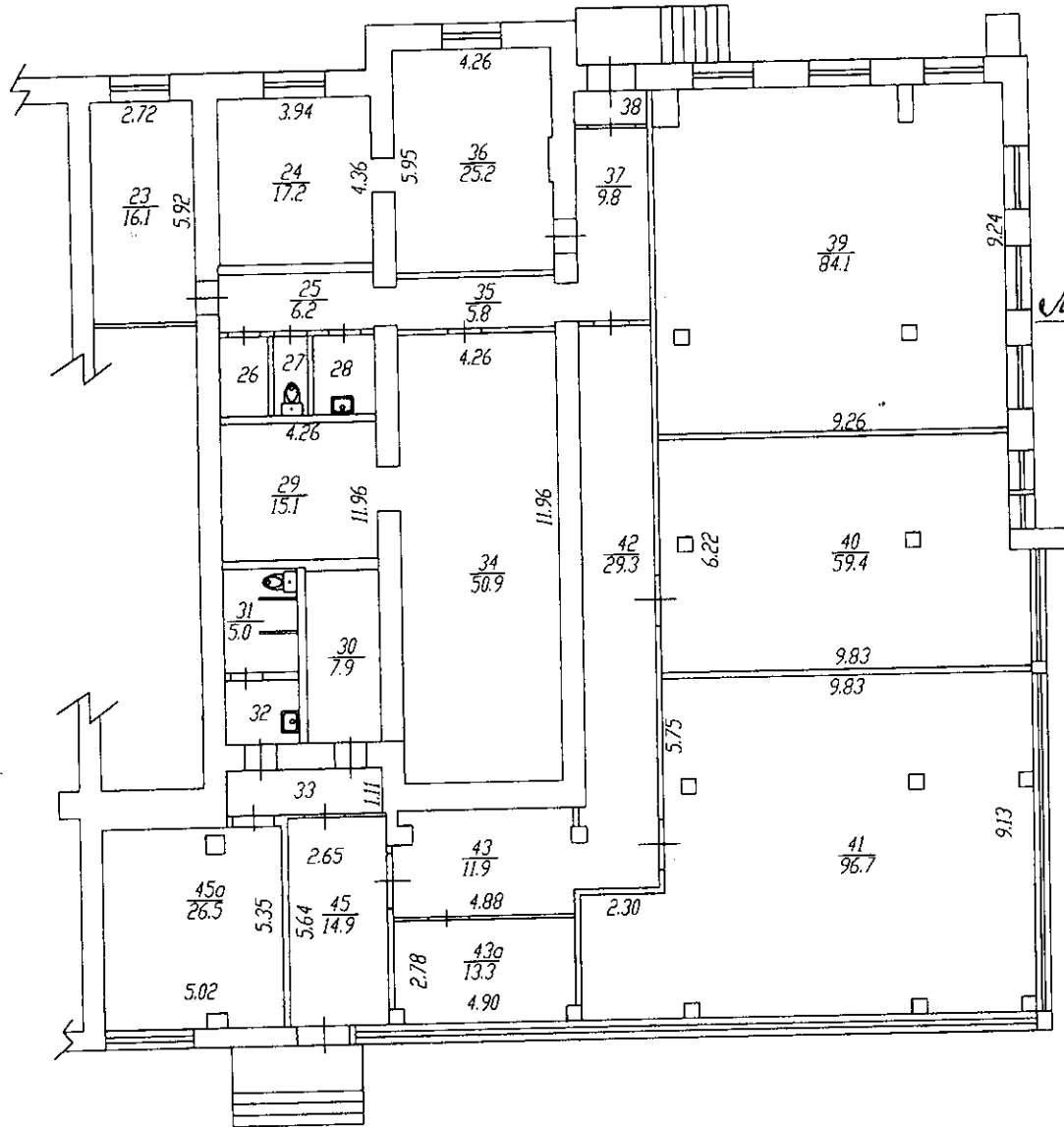
МП

Е.А. Борисова

План помещения № 23-43,43а,45,45а

Масштаб 1:200

ПЕРВЫЙ ЭТАЖ



Лесенка №1

Исполнил:

Козина В.В.

Экспликация к плану помещения № 1 этаж 23-43,43а,45,45а,

№ по плану	Назначение помещений	Общая площадь (кв. м.)	в т.ч.		Лоджии, балконов, веранд (с
			Площадь		
			Основная	Вспомогательная	
1	2	3	4	5	6
23	кабинет	16.1	16.1		
24	кабинет	17.2	17.2		
25	коридор	6.2		6.2	
26	кладовая	2.7		2.7	
27	санузел	1.9		1.9	
28	санузел	3.5		3.5	
29	запасник	15.1		15.1	
30	касса	7.9	7.9		
31	санузел	5.0		5.0	
32	санузел	3.3		3.3	
33	коридор	4.6		4.6	
34	книгохранилище	50.9		50.9	
35	коридор	5.8		5.8	
36	кабинет	25.2	25.2		
37	коридор	9.8		9.8	
38	тамбур	2.0		2.0	
39	абонементный зал	84.1	84.1		
40	методический отдел	59.4	59.4		
41	читальный зал	96.7	96.7		
42	коридор	29.3		29.3	
43	коридор	11.9		11.9	
43а	кабинет	13.3	13.3		
45	коридор	14.9		14.9	
45а	кабинет	26.5	26.5		
	Итого:	513.3	346.4	166.9	

площадь изменилась в результате внутренней перепланировки

Исполнил:



Козина В.В.