

35.0.0.10/301/10
Управление Федеральной службы государственной регистрации, кадастра и картографии по Вологодской области

(полное наименование органа регистрации прав)

Выписка из Единого государственного реестра недвижимости об основных характеристиках и зарегистрированных правах на объект недвижимости

Сведения об основных характеристиках объекта недвижимости

В Единый государственный реестр недвижимости внесены следующие сведения:

Земельный участок		Раздел 1	Лист 1
(вид объекта недвижимости)			
Лист № 1	раздела 1	Всего листов раздела 1: 1	Всего листов выписки: 2
"20" декабря 2018 г. № 35/ИСХ/2018-613544			
Кадастровый номер:	35:24:0104006:959		
Номер кадастрового квартала:	35:24:0104006		
Дата присвоения кадастрового номера:	20.12.2018		
Ранее присвоенный государственный учетный номер:	данные отсутствуют		
Адрес:	Российская Федерация, Вологодская область, муниципальное образование "Город Вологда", город Вологда, улица Ананьинская, земельный участок №6446		
Площадь, м²:	2583 +/- 18		
Кадастровая стоимость, руб.:	7885485.72		
Кадастровые номера расположенных в пределах земельного участка объектов недвижимости:	данные отсутствуют		
Категория земель:	Земли населенных пунктов		
Виды разрешенного использования:	объекты оптовой и мелкооптовой торговли		
Статус записи об объекте недвижимости:	Сведения об объекте недвижимости имеют статус "актуальные"		
Особые отметки:	МО город Вологда 21548 4892/2018 27.11.2018 Сведения, необходимые для заполнения		
Получатель выписки:	Раздела 2 "Сведения о зарегистрированных правах", отсутствуют.		

Специалист-эксперт отдела регистрации земельных участков, арестов, ограничений	Г. В. Головинско
полное наименование должности	инициалы, фамилия
	подпись
	М.П.

Выписка из Единого государственного реестра недвижимости об основных характеристиках и зарегистрированных правах на объект недвижимости

Описание местоположения земельного участка

Раздел 3 Лист 2

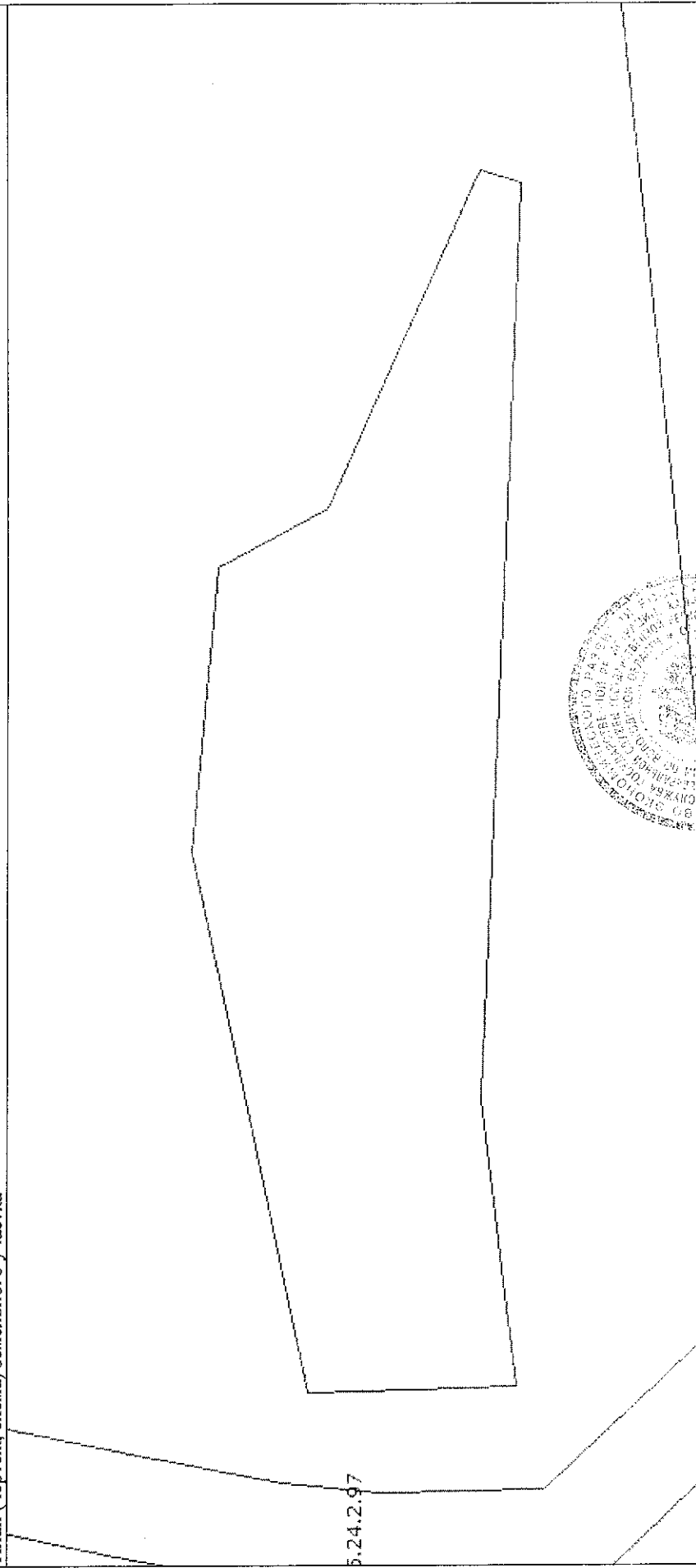
Земельный участок
(вид объекта недвижимости)

Лист № 1 раздела 3 Всего листов раздела 3: 1 Всего листов выписки: 2

"20" декабря 2018 г. № 35/ИСХ/2018-613544

Кадастровый номер: 35:24:0104006:959

План (чертеж, схема) земельного участка



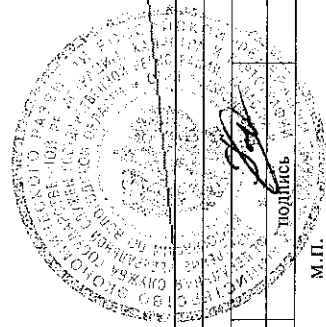
Масштаб 1:600 Условные обозначения:

Специалист-эксперт отдела регистрации земельных участков, арестов, ограничений
полное наименование должности

Т. В. Головченко
инициалы, фамилия

подпись

М.П.



**АКЦИОНЕРНОЕ ОБЩЕСТВО
«ВОЛОГДСКАЯ ОБЛАСТНАЯ
ЭНЕРГЕТИЧЕСКАЯ КОМПАНИЯ»**

(АО «Вологдаоблэнерго», АО «ВОЭК»)
ОГРН 1163525064955, ИНН 3525372678, КПП 352501001
р/с № 40602810084000000013,
К/с 3010181020000000704, БИК 044030704
Ф. оперу Банка ВТБ (ПАО) в Санкт-Петербурге,
160014, г. Вологда, ул. Горького, д. 99,
тел.: (8172) 55-07-92, (8172) 55-07-70, (8172) 55-07-11,
факс: (8172) 55-07-92, email: info@vologda.energy

от _____ № 41/ОМ08
на № _____ от _____



**ВОЛОГДСКАЯ ОБЛАСТНАЯ
ЭНЕРГЕТИЧЕСКАЯ КОМПАНИЯ**

Директору
МКУ «Градостроительный центр города
Логды»

Е.А. Хорькову

160000, г. Вологды, Советский пр., 2а
Тел. (8172) 72-64-73

Исходные данные для определения возможности
присоединения к электрическим сетям

При изменении исходных данных объекта (техническая характеристика объекта, местонахождение, максимальная мощность и иные) данная информация считается недействительной.

1. Техническая характеристика объекта (вид производственной деятельности): объект оптовой и мелкооптовой торговли.

2. Местонахождение объекта: г. Вологда, ул. Ананьинская (земельный участок согласно фрагменту топоплана Департамента градостроительства Администрации города Вологды инв. № 1049 от сентября 2018 года).

3. Возможные точки подключения: проектируемая воздушная линия электропередачи 0,4 кВ от новой (проектируемой) трансформаторной подстанции столбового типа 6/0,4 кВ с ЛЭП №31 на границе земельного участка.

✓ 4. Максимальная мощность (максимальная нагрузка) в возможных точках подключения: 53 кВт (данная информация требует уточнения после определения необходимой для подключения объекта нагрузки). Планируемая величина подключаемой нагрузки согласно Правилам технологического присоединения..., утв. Постановлением Правительства РФ от 27.12.2004 г. №861 (далее – Правила), определяется заявителем.

5. Категория надежности: III (третья).

6. Информация о плате за технологическое присоединение:

✓ 6.1. Ориентировочно размер платы за технологическое присоединение энергопринимающих устройств к электрическим сетям составит 14 119 (Четырнадцать тысяч сто девятнадцать) руб. 20 коп., в том числе НДС 20% (Две тысячи триста пятьдесят три) руб. 20 коп. Указанный размер платы действителен до 31.12.2019 г.

6.2. Окончательный размер платы за технологическое присоединение будет определен в соответствии с договором технологического присоединения заключенным с Землепользователем данного участка.

7. Требования к переустройству линий электропередачи из зоны строительства объекта (уточняется при проектировании): землепользователь данного земельного участка должен урегулировать отношения с владельцем ведомственной электрической сети 6 кВ (воздушная линия электропередачи 6 кВ от ЛЭП №31 в направлении ТП №855) по обеспечению сохранности или возможному выносу, проходящей вблизи границы земельного участка.

8. Особые условия:

8.1. АО «Вологдаоблэнерго» выбрана планируемая трасса строительства объектов электросетевого хозяйства 0,4 кВ, но для планируемого строительства объектов электросетевого хозяйства 0,4 кВ необходимо предоставление технологических коридоров,

свободных от объектов строительства и инженерных сооружений, согласованных со всеми заинтересованными организациями.

9. Дополнительные сведения:

9.1. Требования по определению предельной свободной мощности существующих электрических сетей, согласно «Правилам», не установлены.

9.2. Подключение объекта капитального строительства к электрическим сетям АО «Вологдаоблэнерго» будет осуществлено только на основании договора технологического присоединения. Порядок заключения и исполнения указанного договора, существенные условия договора, права и обязанности сторон определяются в соответствии с законодательством Российской Федерации.

9.3. Если в течение 1 (одного) года с момента предоставления настоящих исходных данных Землепользователь данного земельного участка не обратился с заявлением о заключении договора технологического присоединения объекта капитального строительства к электрическим сетям АО «Вологдаоблэнерго», указанные данные считаются утратившими силу.

9.4. Срок исполнения мероприятий по технологическому присоединению определяется п. 16 «Правил» и составляет 6 месяцев - для заявителей, если технологическое присоединение осуществляется к электрическим сетям, уровень напряжения которых составляет до 20 кВ включительно, и если расстояние от существующих электрических сетей необходимого класса напряжения до границ участка заявителя, на котором расположены присоединяемые энергопринимающие устройства, составляет не более 300 метров в городах и поселках городского типа и не более 500 метров в сельской местности.

9.5. Размер платы за технологическое присоединение к электрическим сетям АО «Вологодская Областная Энергетическая Компания» утверждён приказом Департамента топливно-энергетического комплекса и тарифного регулирования Вологодской области от 24.12.2018 года № 826-р.

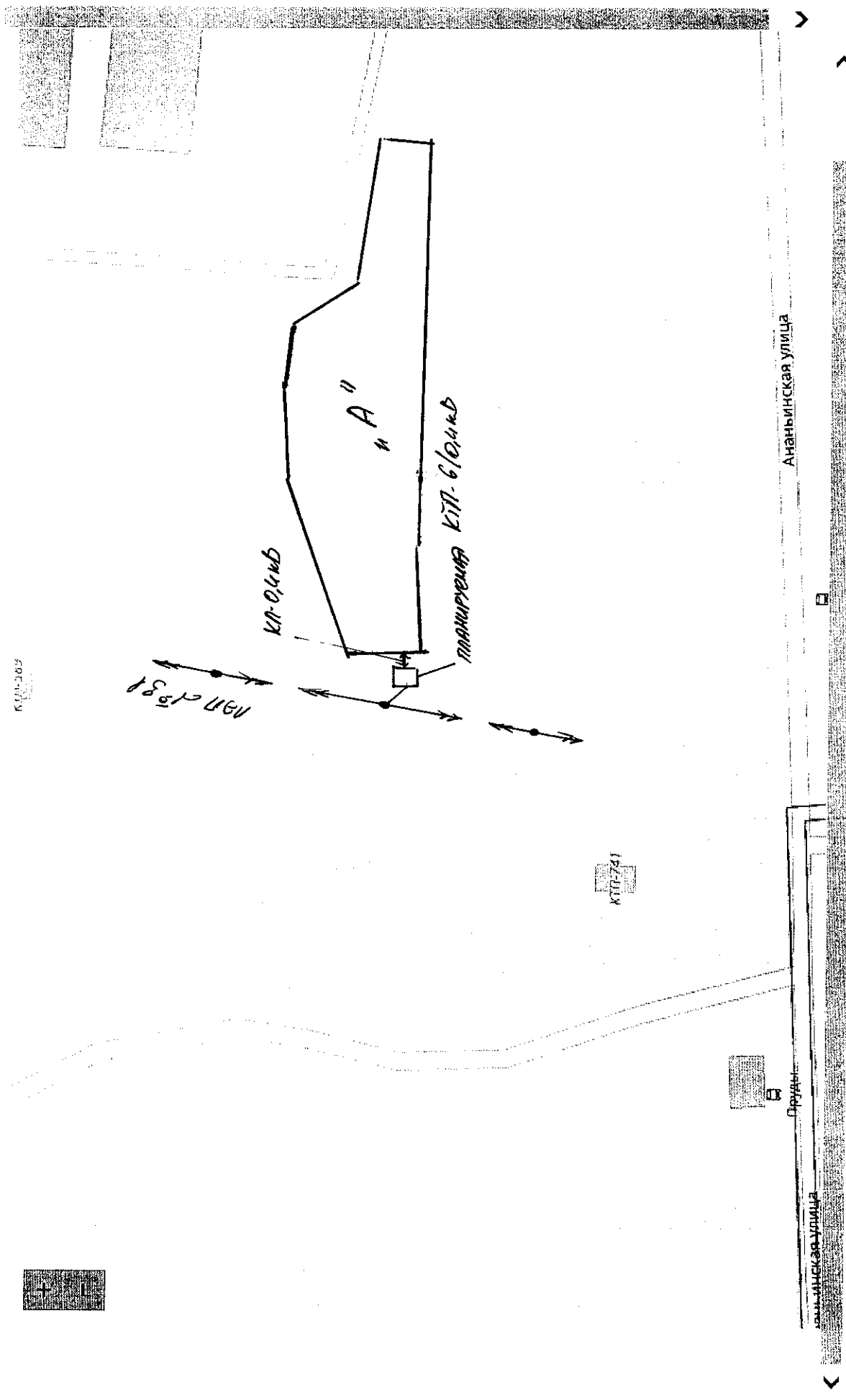
Главный инженер



А.А. Михалин

Главная ОДС ПТС СР №2 Общая информация Адреса Загрузки трансформаторов Центры питания Новый И.Э.С.

ТП-42





ВОЛОГДАГОРВОДОКАНАЛ

МУНИЦИПАЛЬНОЕ УНИТАРНОЕ ПРЕДПРИЯТИЕ ЖИЛИЩНО-КОММУНАЛЬНОГО ХОЗЯЙСТВА
МУНИЦИПАЛЬНОГО ОБРАЗОВАНИЯ «ГОРОД ВОЛОГДА»

Советский пр., д.128, г. Вологда, 160012
тел.: (8172) 75-07-11, факс: (8172) 75-07-01
e-mail: vodokanal@volwater.ru, <http://www.volwater.ru>
ОКПО 03263645, ОГРН 1023500894020
ИНН/КПП 3525023596/35201001

25.09.18 № 9564/1
На № 2052 от 19.09.2018г.

160000, г. Вологда,
Советский пр., 2-а

И.о. директора
МКУ «Градостроительный центр
города Вологды»

Л.В. Голиковой

Уважаемая Лариса Владимировна!

На ответ на Ваше обращение МУП ЖКХ «Вологдагорводоканал» сообщает, что возможность подключения к сетям водоснабжения и водоотведения объекта оптовой и мелкооптовой торговли по ул. Ананьинской согласно фрагменту топоплана Департамента градостроительства Администрации г. Вологды инв. № 1049 от сентября 2018 года с планируемым объемом водопотребления 8,0 м³/сутки имеется. Ближайшие сети водоотведения расположены на расстоянии 1500 метров от земельного участка. Максимальная нагрузка в возможных точках подключения — 9 м³/сутки (данная информация требует уточнения после определения необходимой для подключения объекта нагрузки). В соответствии с Постановлением Правительства РФ от 13.02.2006 г. № 83 «Об утверждении Правил определения и предоставления технических условий подключения объекта капитального строительства к сетям инженерно-технического обеспечения и правил подключения объекта капитального строительства к сетям инженерно-технического обеспечения» требования о предоставлении данных о предельной свободной мощности существующих сетей не установлены. Учесть наличие в границах земельного участка сетей водоснабжения и водоотведения и необходимость соблюдения нормативного расстояния от фундамента здания до сетей.

Срок подключения объекта — в течении 3-х лет после заключения договора на подключение объекта капитального строительства к сетям водоснабжения и водоотведения.

Тарифы на подключение к централизованным системам водоснабжения и водоотведения в соответствии с Приказами Региональной Энергетической комиссии Вологодской области №№ 734, 735 от 02.12.2015 г. «Об установлении ставок тарифов для расчета платы за подключение объектов капитального строительства к централизованной системе холодного водоснабжения МУП ЖКХ «Вологдагорводоканал», «Об установлении ставок тарифов для расчета платы за подключение объектов капитального строительства к централизованной системе водоотведения МУП ЖКХ «Вологдагорводоканал» составляют:

1. Водоснабжение:

Тариф за подключаемую нагрузку — 683 336,53 руб. (без НДС), за 1 м³/час;

Тариф за расстояние до точки подключения:

- до 125мм — 7 221,5 руб. (без НДС), за 1п.м.;

- от 126 до 200мм — 8 272,74 руб. (без НДС), за 1п.м.

2. Водоотведение:

Тариф за подключаемую нагрузку — 572 469,96 руб. (без НДС), за 1 м³/час;

Тариф за расстояние до точки подключения:

- до 125мм — 7 958,86 руб. (без НДС), за 1п.м.;

- от 126 до 200мм — 8 844,91 руб. (без НДС), за 1п.м.

Вышеуказанная информация действительна 1 год.

Технический директор

А.А. Юриков



ВОЛОГДАГОРВОДОКАНАЛ

МУНИЦИПАЛЬНОЕ УНИТАРНОЕ ПРЕДПРИЯТИЕ ЖИЛИЩНО-КОММУНАЛЬНОГО ХОЗЯЙСТВА
МУНИЦИПАЛЬНОГО ОБРАЗОВАНИЯ «ГОРОД ВОЛОГДА»

Советский пр., д.128, г. Вологда, 160012
тел.: (8172) 75-07-11, факс: (8172) 75-07-01
e-mail: vodokanal@volwater.ru, <http://www.volwater.ru>
ОКПО 03263645, ОГРН 1023500894020
ИНН/КПП 3525023596/35201001

25.09.18 № 9564/2
На № 2051 от 19.09.18

160000, г. Вологда,
Советский пр., 2-а

И.о. директора МКУ
«Градостроительный центр
города Вологды»

Л.В. Голиковой

Уважаемая Лариса Владимировна!

На ответ на Ваше обращение МУП ЖКХ «Вологдагорводоканал» сообщает, что возможность подключения к сетям ливневой канализации объекта оптовой и мелкооптовой торговли по ул. Ананьинской согласно фрагменту топоплана Департамента градостроительства Администрации г. Вологды инв. № 1049 от сентября 2018 года имеется. Ближайшие сети водоотведения поверхностных сточных вод расположены в районе ул. Клубова. Максимальная нагрузка в возможных точках подключения — 0,1 м³/час (данная информация требует уточнения после определения необходимой для подключения объекта нагрузки). В соответствии с Постановлением Правительства РФ от 13.02.2006 г. № 83 «Об утверждении Правил определения и предоставления технических условий подключения объекта капитального строительства к сетям инженерно-технического обеспечения и правил подключения объекта капитального строительства к сетям инженерно-технического обеспечения» требования о предоставлении данных о предельной свободной мощности существующих сетей не установлены.

Срок подключения объекта — в течении 3-х лет после заключения договора на подключение объекта капитального строительства к сетям водоснабжения и водоотведения.

Тариф на подключение к централизованной системе водоотведения поверхностных сточных вод в соответствии с Приказом Региональной Энергетической комиссии Вологодской области № 736 от 02.12.2015 г. «Об установлении ставок тарифа для расчета платы за подключение объектов капитального строительства к централизованной системе водоотведения поверхностных сточных вод МУП ЖКХ «Вологдагорводоканал» составляет **2 891 952,01 руб. (без НДС), за 1 м³/час.**

Вышеуказанная информация действительна 1 год.

Технический директор

А.А. Юриков



**АКЦИОНЕРНОЕ ОБЩЕСТВО
«ГАЗПРОМ ГАЗОРАСПРЕДЕЛЕНИЕ
ВОЛОГДА»**

(АО «Газпром газораспределение Вологда»)

ул. Саммера д. 4А, г. Вологда, РФ, 160014
телефон (8172) 57-21-70, факс 57-21-71
E-mail: info@voloblgaz.ru
ИНН 3525025360, КПП 352501001, ОКПО 03263651

11.03.2019 № В#-02/26766

на № _____ от _____

Директору
МКУ "ГСЦ Г. ВОЛОГДЫ"

Е.А. Хорькову

ИНФОРМАЦИЯ О ПОДКЛЮЧЕНИИ

Наименование объекта капитального строительства: Объект оптовой и мелкооптовой торговли
Адрес объекта газификации: 160021, Вологодская обл, Вологда г, Ананьинская ул, з/у к.н.
35:24:0104006:959

Максимальный часовой расход газа: 8 м³/час (отопление)

Срок подключения (технологического присоединения) и размер платы в соответствии с договором

Точка подключения - газопровод на котельную ПАО "Вологодавтодор", принадлежащий третьим лицам

Условия подключения к ГС будут выданы правообладателю объекта после направления отдельного запроса о заключении договора о подключении к газораспределительной сети в соответствии с Правилами подключения (технологического присоединения) объектов капитального строительства к сетям газораспределения, утв. постановлением Правительства РФ от 30.12.2013 № 1314 (далее-Правила).

Срок действия информации 70 рабочих дней с даты подписания. Указание в технических условиях предельной свободной мощности существующих сетей не предусмотрено Правилами.

Генеральный директор

Ю.В. Шахбазов

Условные обозначения:

ГРАНИЦЫ:

Границы:

- границы города Вологды
- границы городского округа
- границы сельских поселений

Производственные территории

- промышленные предприятия
- коммунально-хозяйственные организации
- зона лесной инфраструктуры
- зона транспортной инфраструктуры
- отвод железной дороги

Специального назначения

- кладбища
- садоводческие участки
- охранная санитарно-защитная зона

Прочие территории

- водные объекты
- Прочие мероприятия
- результативный объект ТСО
- зона закупа нового строительства

Зоны с особыми условиями использования территории

- санитарно-защитные зоны

ТРАНСПОРТНАЯ ИНФРАСТРУКТУРА

Автодороги

- федеральное значение
- региональное значение
- Местного значения
- магистральные улицы общегородского значения
- магистральные улицы районного значения
- улицы и дороги местного значения
- мосты, путепроводы
- пешеходные мосты

Сельскохозяйственные территории

- для сельскохозяйственного использования
- коллективные садоводства
- теплиц

КАТЕГОРИИ ЗЕМЕЛЬ ВНЕ ГРАНИЦ НАСЕЛЕННОГО ПУНКТА

- земли лесного фонда

ФУНКЦИОНАЛЬНЫЕ ЗОНЫ

Селитвенные территории

Жилые зоны

- застройки многоквартирными жилыми домами (5 этажей и более)
- среднетяжелой застройки многоквартирными жилыми домами (3-4 этажа)
- малоэтажной жилой застройки (до 3-х этажей)

Общественно-деловые и коммерческие зоны

- общественно-деловые центры коммунально-бытового и коммунального назначения
- образовательных организаций
- медицинских организаций
- организаций, оказывающих социальные услуги
- культурных объектов
- спортивных сооружений

Особо охраняемые природные территории регионального значения

- вне границ населенного пункта

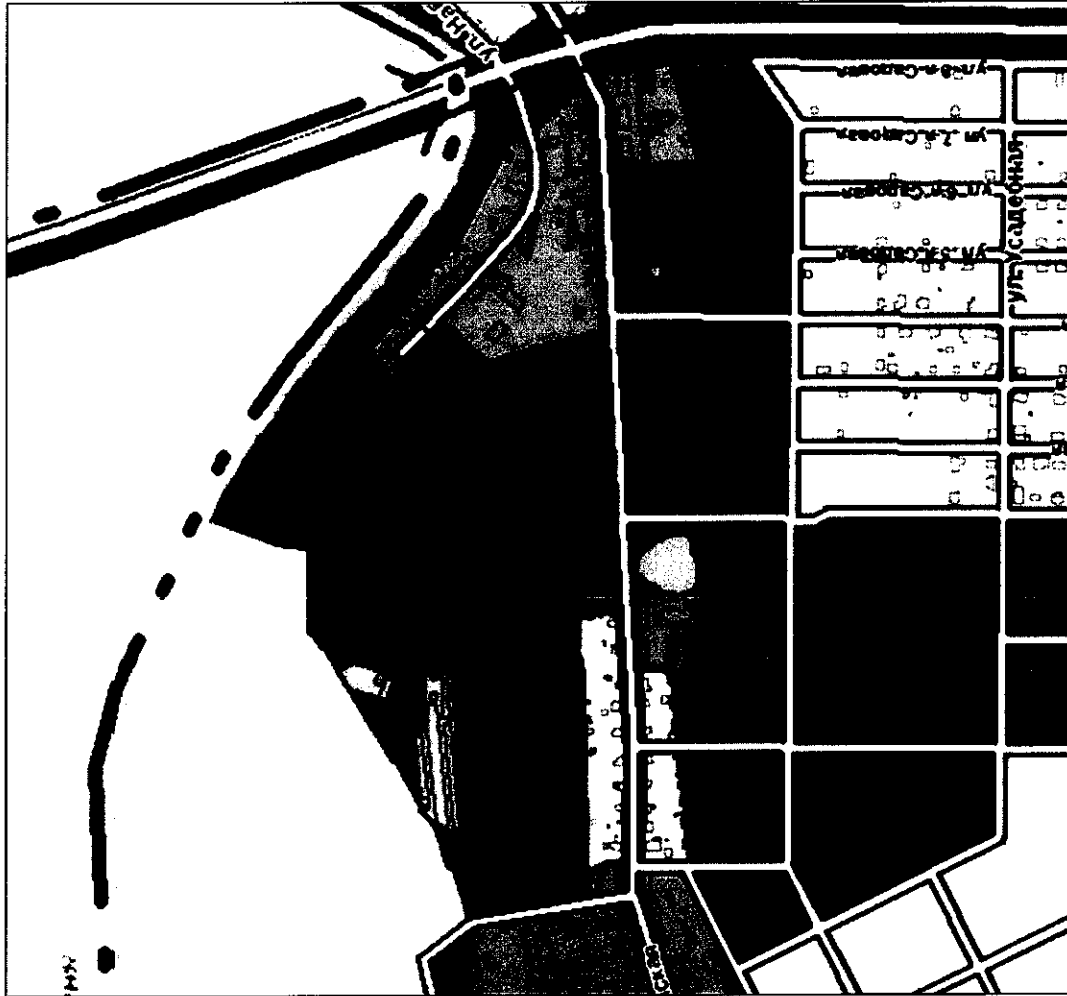
Особо охраняемые природные территории местного значения

- природно-ландшафтного образования города Вологды - парк Мира

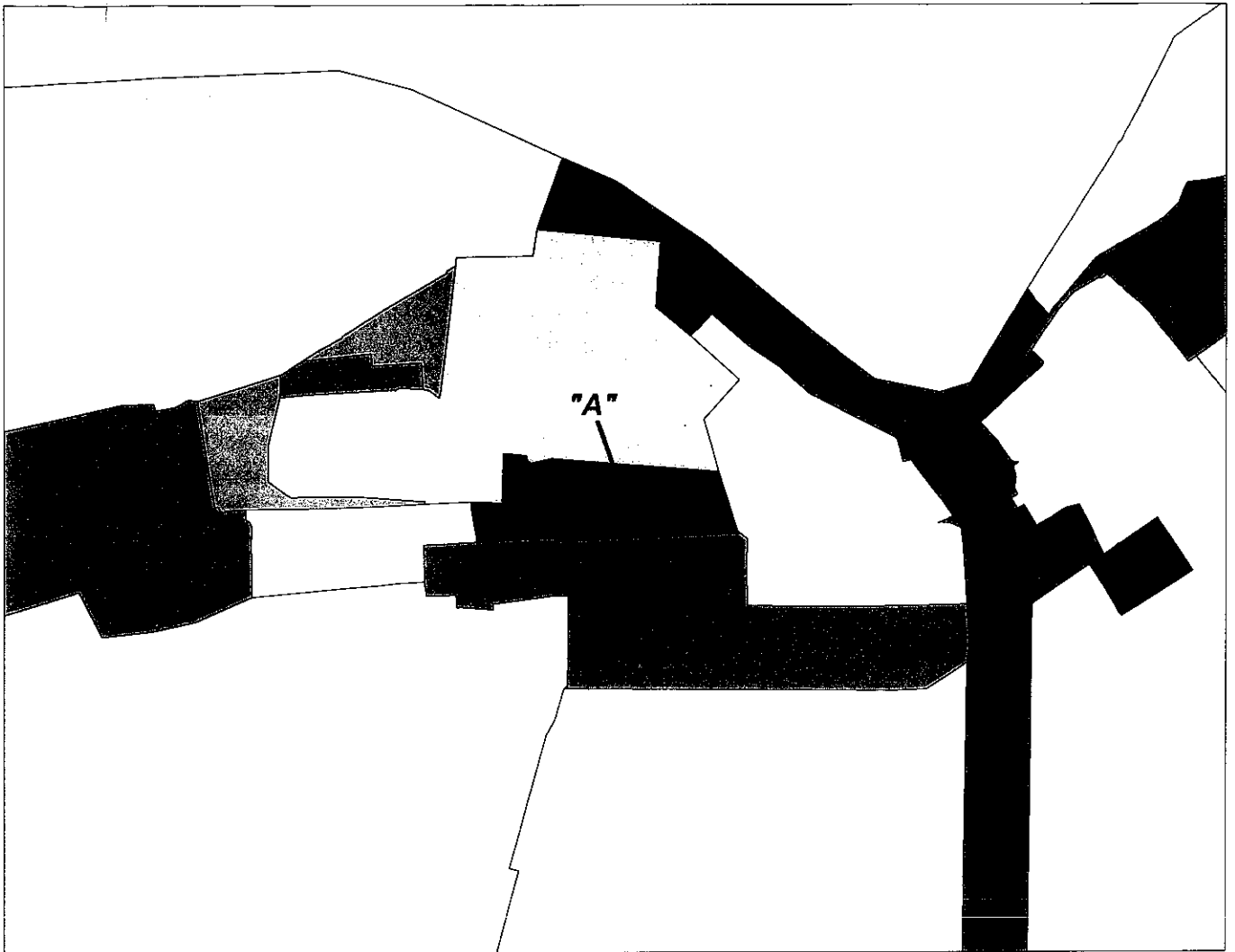
Рекреационные территории

- зеленых насаждений общего пользования
- парков

Ориентировочное местоположение земельного участка по ул. Анавинской.



Департамент градостроительства Администрации города Вологды		Отдел перспективного планирования и застройки Департамента градостроительства Администрации города Вологды	
Фрагмент графического материала генерального плана городского округа применительно к территории города Вологды, утвержденного решением Вологодской городской Думы от 29 декабря 2014 года № 171.			
Должность	Подпись	Ф.И.О.	ЛИСТ
Зам. начальника ДГ по вопросам градостр.		Зайцева Ю.Н.	1
Начальник ОПГЗ		Кудрявцева С.В.	дата выдачи
Главн. специалист		Гребенщикова А.В.	ноябрь 2018 г.
Масштаб: 6/м		Вх.№	



Условные обозначения:



- зона общественного, делового и коммерческого назначения (Ц-1);



- земельный участок по ул. Ананьинской (лит. "А").

Департамент градостроительства Администрации города Вологды			Отдел перспективного планирования и застройки Департамента градостроительства Администрации города Вологды		
			Фрагмент карты градостроительного зонирования Правил землепользования и застройки города Вологды, утвержденных решением Вологодской городской Думы от 26 июня 2009 года № 72 (с последующими изменениями).		
Должность	Подпись	Ф.И.О.	Объект: объекты оптовой и мелкооптовой торговли	1	1
Зам. начальника ДГ по вопросам градостр.		Зайцева Ю.Н.		дата выдачи	
Начальник ОПЗ		Кудряцева С.В.		ноябрь 2018 г.	
Главн. специалист		Гребенщикова А.В.	Масштаб: б/м	Вх.№	

Предельные (минимальные и (или) максимальные) размеры земельных участков и предельные параметры разрешенного строительства, реконструкции объектов капитального строительства

1. Размеры земельных участков, особенности размещения, этажность и прочие параметры определяются по заданию на проектирование и в соответствии с действующими техническими регламентами и местными нормативами градостроительного проектирования.
2. Максимальный процент застройки - 80%.