



АДМИНИСТРАЦИЯ  
ГОРОДА ВОЛОГДЫ  
ДЕПАРТАМЕНТ  
ГРАДОСТРОИТЕЛЬСТВА

Ленина ул., д. 2, Вологда, 160000.  
Тел./факс (8172) 21-00-60.  
E-mail: dg@vologda-city.ru

Начальнику Департамента  
имущественных отношений  
Администрации города Вологды  
Горячевой А.С.

18 .08.2020 № 12-0-17/109-118

На № \_\_\_\_\_ от \_\_\_\_\_

О направлении документов

Уважаемая Анна Сергеевна!

Департамент градостроительства Администрации города Вологды направляет кадастровую выписку о земельном участке с кадастровым номером 35:24:0302008:328 и технические условия подключения (технологического присоединения) жилого дома, размещение которого допускается на садовом земельном участке, к сетям инженерно-технического обеспечения для проведения аукциона по продаже земельного участка с кадастровым номером 35:24:0302008:328 (категория земель – земли населенных пунктов) с местоположением: Российская Федерация, Вологодская область, муниципальное образование «Город Вологда», город Вологда, улица Граничная, земельный участок № 35д, площадью 1501 кв. м с видом разрешенного использования «ведение садоводства», государственная собственность на который не разграничена.

Дополнительно сообщаем следующее.

В соответствии с генеральным планом городского округа применительно к территории города Вологды, утвержденным решением Вологодской городской Думы от 29 декабря 2014 года № 171 (с последующими изменениями), земельный участок с кадастровым номером 35:24:0302008:328 расположен в функциональной зоне коллективных садоводств, в соответствии с Правилами землепользования и застройки города Вологды, утвержденными решением Вологодской городской Думы от 26 июня 2009 года № 72 (с последующими изменениями), вышеуказанный земельный участок расположен в территориальной зоне СХ-2

«Зона садоводства, огородничества», в которых допускается размещение жилого или садового дома.

В соответствии с Градостроительным кодексом Российской Федерации параметры разрешенного строительства жилого дома составляют:

- количество надземных этажей не более чем три,
- высота не более двадцати метров.

Минимальные противопожарные расстояния, максимальная этажность зданий, строений и сооружений, а также иные параметры разрешенного строительства и реконструкции, не установленные в Правилах землепользования и застройки города Вологды, утвержденных решением Вологодской городской Думы от 26 июня 2009 года № 72 (с последующими изменениями), принимаются в соответствии с заданием на проектирование, действующими техническими регламентами и местными нормативами градостроительного проектирования.

При проектировании дома для круглогодичного проживания соблюсти требования СП 55.13330.2016 «СНиП 31-02-2001 Дома жилые одноквартирные».

Приложение: на 12 л. в 1 экз.

Начальник Департамента  
градостроительства  
Администрации города Вологды

А.Б.Гостинцев

ДОКУМЕНТ ПОДПИСАН  
ЭЛЕКТРОННОЙ ПОДПИСЬЮ  
от 18.08.2020 № 12-0-17/10977В

Сертификат  
01D9FF90001FAB439F492869925929AD47  
Владелец Гостинцев Алексей Борисович  
Действителен с 10.12.2019 по 10.12.2020

**АКЦИОНЕРНОЕ ОБЩЕСТВО  
«ВОЛОГОДСКАЯ ОБЛАСТНАЯ  
ЭНЕРГЕТИЧЕСКАЯ КОМПАНИЯ»**

(АО «Вологдаоблэнерго», АО «ВОЭК»)  
ОГРН 1163525064955. ИНН 3525372678. КПП 352501001  
р/с № 40602810084000000013.  
к/с № 30101810200000000704. БИК 044030704  
Банк: ф. ОПЕРУ Банка ВТБ (ПАО) в Санкт-Петербурге.  
160014, г.Вологда, ул.Горького, д.99.  
тел.: (8172) 55-07-92, (8172) 55-07-70, (8172) 55-07-11.  
факс: (8172) 55-07-92, email: [info@vologda.energy](mailto:info@vologda.energy)

от 02.07.2020 г. № 7-4/07869

на № 1550 от 15.06.2020 г.

Технические условия для проектирования



**ВОЛОГОДСКАЯ ОБЛАСТНАЯ  
ЭНЕРГЕТИЧЕСКАЯ КОМПАНИЯ**

Директору муниципального казенного  
учреждения «Градостроительный центр  
города Вологды»

И.С.Ананьеву

160000, Вологодская обл., г. Вологда,  
Советский пр., д. 2а

тел. (8172) 72-64-73

**При изменении исходных данных объекта (техническая характеристика объекта, местонахождение, максимальная мощность и иные) данная информация считается недействительной.**

1. Техническая характеристика объекта (вид производственной деятельности):  
Индивидуальный жилой дом с электрическим котлом отопления по улице Граничной.

2. Местонахождение объекта: Вологодская область, г. Вологда, ул. Граничная,  
земельный участок согласно фрагменту топоплана Департамента градостроительства  
Администрации города Вологды инв. № В-20-310 от мая 2020 года.

3. Возможные точки подключения: опора проектируемого участка воздушной линии  
электропередачи (ВЛИ) 0,4 кВ от существующей ВЛИ 0,4 кВ комплектной  
трансформаторной подстанции (КТП) №746 (ф.3).

4. Максимальная мощность (максимальная нагрузка) в возможных точках  
подключения: 15 кВт (данная информация требует уточнения после определения  
необходимой для подключения объекта нагрузки). Планируемая величина подключаемой  
нагрузки согласно Правилам технологического присоединения..., утв. Постановлением  
Правительства РФ от 27.12.2004 г. №861 (далее – Правила), определяется заявителем.

5. Категория надежности: III (третья).

6. Информация о плате за технологическое присоединение:

6.1. Ориентировочно размер платы за технологическое присоединение  
энергопринимающих устройств к электрическим сетям составит 550 (пятьсот пятьдесят)  
руб. 00 коп. с учетом НДС 20%.

6.2. Окончательный размер платы за технологическое присоединение будет  
определен в соответствии с договором технологического присоединения, заключенным с  
Землепользователем данного участка.

7. Требования к переустройству линий электропередачи из зоны строительства  
объекта (уточняется при проектировании): отсутствуют.

8. Дополнительные сведения:

8.1. Требования по определению предельной свободной мощности существующих  
электрических сетей, согласно «Правилам», не установлены.

8.2. Подключение объекта капитального строительства к электрическим сетям АО  
«Вологдаоблэнерго» будет осуществлено только на **сравнительном договоре**



технологического присоединения. Порядок заключения и исполнения указанного договора, существенные условия договора, права и обязанности сторон определяются в соответствии с законодательством Российской Федерации.

8.3. Если в течение 1 (одного) года с момента предоставления настоящих технических условий Землепользователь данного земельного участка не обратился с заявлением о заключении договора технологического присоединения объекта капитального строительства к электрическим сетям АО «Вологдаоблэнерго», указанные данные считаются утратившими силу.

8.4. Срок исполнения мероприятий со стороны сетевой организации определяется п. 16 «Правил» и составляет 6 месяцев - для заявителей, указанных в пунктах 12(1), 14 и 34 «Правил», если технологическое присоединение осуществляется к электрическим сетям, уровень напряжения которых составляет до 20 кВ включительно, и если расстояние от существующих электрических сетей необходимого класса напряжения до границ участка заявителя, на котором расположены присоединяемые энергопринимающие устройства, составляет не более 300 метров в городах и поселках городского типа и не более 500 метров в сельской местности.

8.5. Размер платы за технологическое присоединение к электрическим сетям АО «Вологодская Областная Энергетическая Компания» утверждён приказом Департамента топливно-энергетического комплекса и тарифного регулирования Вологодской области от 22.11.2019 года №433-р.

Заместитель главного инженера –  
начальник производственно-технической службы

А.В. Чурляев

Бритвин Р.А.  
(8172)55-08-01 доб. 1022





ИД оригинала документа в Synerdocs: c578d8c2-5f51-4b0d-b64e-4c003b35e496

Организация

АО "ВОЛОГДАОБЛЭНЕРГО"

Сертификат: подписант, серийный номер, издатель

Чурляев Александр Владимирович, Заместитель главного  
инженера - начальник ПТС,  
0181F6E50041AB3AAD42D5504D29537433, ООО  
"КОМПАНИЯ "ТЕНЗОР"

Статус, комментарий, дата

Подписан квалифицированной ЭП,  
02.07.2020 12:13:00 (UTC+03:00)



# ВОЛОГДАГОРВОДОКАНАЛ

МУНИЦИПАЛЬНОЕ УНИТАРНОЕ ПРЕДПРИЯТИЕ ЖИЛИЩНО-КОММУНАЛЬНОГО ХОЗЯЙСТВА  
МУНИЦИПАЛЬНОГО ОБРАЗОВАНИЯ «ГОРОД ВОЛОГДА»

Советский пр., д.128, г. Вологда, 160012  
тел.: (8172) 75-07-11, факс: (8172) 75-07-01  
e-mail: [vodokanal@volwater.ru](mailto:vodokanal@volwater.ru), <http://www.volwater.ru>  
ОКПО 03263645, ОГРН 1023500894020  
ИНН/КПП 3525023596/35201001

18.06.20 № 6641  
На № 1549 от 15.06.2020

160000, г. Вологда,  
Советский пр., 2-а

Директору  
МКУ «Градостроительный центр  
города Вологды»

И.С. Ананьеву

Уважаемый Иван Сергеевич!

В ответ на Ваше обращение МУП ЖКХ «Вологдагорводоканал» сообщает, что возможность подключения к сетям водоснабжения и водоотведения индивидуального жилого дома по ул. Граничной на земельном участке согласно фрагменту топоплана Департамента градостроительства Администрации г. Вологды инв. № В-20-310 от мая 2020 года с объемом водопотребления 1,5 м<sup>3</sup> в сутки имеется. Ближайшие сети водоснабжения и водоотведения расположены в районе ул. Граничной. Максимальная нагрузка в возможных точках подключения — 2 м<sup>3</sup>/сутки (данная информация требует уточнения после определения необходимой для подключения объекта нагрузки). В соответствии с Постановлением Правительства РФ от 13.02.2006 г. № 83 «Об утверждении Правил определения и предоставления технических условий подключения объекта капитального строительства к сетям инженерно-технического обеспечения и правил подключения объекта капитального строительства к сетям инженерно-технического обеспечения» требования о предоставлении данных о предельной свободной мощности существующих сетей не установлены.

Срок подключения объекта — в течении 3-х лет после заключения договора на подключение объекта капитального строительства к сетям водоснабжения и водоотведения.

Тарифы на подключение к централизованным системам водоснабжения и водоотведения в соответствии с Приказами Департамента топливно-энергетического комплекса и тарифного регулирования Вологодской области №№ 846-р, 844-р от 27.12.2018 г. «Об установлении ставок тарифов для расчета платы за подключение (технологическое подключение) объектов капитального строительства к централизованной системе холодного водоснабжения МУП ЖКХ «Вологдагорводоканал», «Об установлении ставок тарифов для расчета платы за подключение (технологическое подключение) объектов капитального строительства к централизованной системе водоотведения МУП ЖКХ «Вологдагорводоканал» составляют:

## 1. Водоснабжение:

Тариф за подключаемую нагрузку — **725 681,92 руб. (без НДС), за 1 м<sup>3</sup>/час;**

Тариф за расстояние до точки подключения:

- до 110мм — **12 773,4 руб. (без НДС), за 1п.м.;**

- от 111 до 250мм — **14 133,77 руб. (без НДС), за 1п.м.**

## 2. Водоотведение:

Тариф за подключаемую нагрузку — **657 158,64 руб. (без НДС), за 1 м<sup>3</sup>/час;**

Тариф за расстояние до точки подключения:

- до 160 мм — **10 742,91 руб. (без НДС), за 1п.м.;**

от 161 до 250 мм — **11 200,32 руб. (без НДС), за 1п.м.**

Вышеуказанная информация действительна 1 год.

Технический директор

А.А. Юриков



# ВОЛОГДАГОРВОДОКАНАЛ

МУНИЦИПАЛЬНОЕ УНИТАРНОЕ ПРЕДПРИЯТИЕ ЖИЛИЩНО-КОММУНАЛЬНОГО ХОЗЯЙСТВА  
МУНИЦИПАЛЬНОГО ОБРАЗОВАНИЯ «ГОРОД ВОЛОГДА»

Советский пр., д.128, г. Вологда, 160012  
тел.: (8172) 75-07-11, факс: (8172) 75-07-01  
e-mail: [vodokanal@volwater.ru](mailto:vodokanal@volwater.ru), <http://www.volwater.ru>  
ОКПО 03263645, ОГРН 1023500894020  
ИНН/КПП 3525023596/35201001

18.06.20 № 6642  
На № 1548 от 15.06.20

160000, г. Вологда,  
Советский пр., 2-а

Директору  
МКУ «Градостроительный центр  
города Вологды»

И.С. Ананьеву

Уважаемый Иван Сергеевич!

В ответ на Ваше обращение МУП ЖКХ «Вологдагорводоканал» сообщает, что возможность подключения к сетям ливневой канализации индивидуального жилого дома по ул. Граничной согласно фрагменту топоплана Департамента градостроительства Администрации г. Вологды инв. № В-20-310 от мая 2020 года имеется. Ближайшие сети расположены в районе ул. Граничной. Максимальная нагрузка в возможных точках подключения — 0,1 м<sup>3</sup>/час (данная информация требует уточнения после определения необходимой для подключения объекта нагрузки). В соответствии с Постановлением Правительства РФ от 13.02.2006 г. № 83 «Об утверждении Правил определения и предоставления технических условий подключения объекта капитального строительства к сетям инженерно-технического обеспечения и правил подключения объекта капитального строительства к сетям инженерно-технического обеспечения» требования о предоставлении данных о предельной свободной мощности существующих сетей не установлены.

Срок подключения объекта — в течении 3-х лет после заключения договора на подключение объекта капитального строительства к сетям водоснабжения и водоотведения.

Тариф на подключение к централизованной системе водоотведения поверхностных сточных вод в соответствии с Приказом Региональной Энергетической комиссии Вологодской области № 845-р от 27.12.2018 г. «Об установлении ставок тарифа для расчета платы за подключение (технологическое подключение) объектов капитального строительства к централизованной системе водоотведения поверхностных сточных вод МУП ЖКХ «Вологдагорводоканал» составляет **2 966 317,57 руб. (без НДС), за 1 м<sup>3</sup>/час.**

Вышеуказанная информация действительна 1 год.

Технический директор

Смекалова И.А.  
51-79-16

А.А. Юриков



**АКЦИОНЕРНОЕ ОБЩЕСТВО  
«ГАЗПРОМ ГАЗОРАСПРЕДЕЛЕНИЕ  
ВОЛОГДА»**

(АО «Газпром газораспределение Вологда»)

ул. Саммера, д. 4А, г. Вологда, РФ, 160014  
телефон (8172) 57-21-70, факс 57-21-71  
E-mail: info@volobgaz.ru  
ИНН 3525025360, КПП 352501001, ОКПО 03263651

17.06.2020 № ВТ-08/33656

на № \_\_\_\_\_ от \_\_\_\_\_

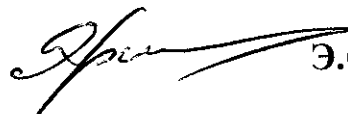
**Директору  
МКУ «Градостроительный  
центр города Вологды»**

**И.С. Ананьеву**

**Уважаемый Иван Сергеевич!**

В ответ на обращение от 15.06.2020 № 1551 о предоставлении информации подключения к газораспределительной сети планируемого к строительству индивидуального жилого дома по улице Граничной (потребляемые ресурсы – пищеприготовление, отопление, 5,0 м3/час) на земельном участке согласно фрагменту топоплана Департамента градостроительства Администрации города Вологды (инв. № В-20-310 от мая 2020 года (кадастровый номер 35:24:0302008:328) АО «Газпром газораспределение Вологда» сообщает, что технической возможности подключения нет ввиду отсутствия газораспределительных сетей вблизи участка.

**Заместитель генерального  
директора – главный инженер**

 **Э.С. Ярославов**

Е.Н. Новожилова  
(8172) 76-89-86



Филиал Федерального государственного учреждения "Федеральная кадастровая палата Федеральной службы государственной регистрации, кадастра и картографии" по Вологодской области

(полное наименование органа кадастрового учета)

КВ.1

### КАДАСТРОВАЯ ВЫПИСКА О ЗЕМЕЛЬНОМ УЧАСТКЕ

"27" мая 2020г. № 35/ИСХ/2020-186505

|                          |   |                   |  |          |   |                 |
|--------------------------|---|-------------------|--|----------|---|-----------------|
| 1                        | Кадастровый номер:  | 35:24:0302008:328 | 2  | Лист № 1 | 3 | Всего листов: 6 |
| 4                        | Номер кадастрового квартала:  | 35:24:0302008     |  |          |   |                 |
| 5                        | Предыдущие номера:  | 6                 | Дата внесения номера в государственный кадастр недвижимости:<br>19.05.2020 |          |   |                 |
| 7                        |   |                   |  |          |   |                 |
| 8                        | Кадастровые номера объектов капитального строительства: —   |                   |  |          |   |                 |
| 9                        | Адрес (описание местоположения): Российская Федерация, Вологодская область, муниципальное образование "Город Вологда", город Вологда, ул Граничная земельный участок №35Д |                   |  |          |   |                 |
| 10                       | Категория земель: Земли населённых пунктов  |                   |  |          |   |                 |
| 11                       | Разрешенное использование: ведение садоводства  |                   |  |          |   |                 |
| 12                       | Площадь: 1501 +/- 8 кв. м   |                   |  |          |   |                 |
| 13                       | Кадастровая стоимость: —  |                   |  |          |   |                 |
| 14                       | Система координат: МСК-35 зона 2  |                   |  |          |   |                 |
| 15                       | Сведения о правах: Сведения о регистрации прав отсутствуют  |                   |  |          |   |                 |
| 16                       | Особые отметки: 4650 12-0-16/1285/6744 13.05.2020 администрация города Вологды  |                   |  |          |   |                 |
| 17                       | Характер сведений государственного кадастра недвижимости (статус записи о земельном участке): Сведения об объекте недвижимости имеют статус учтенные                      |                   |  |          |   |                 |
| Дополнительные сведения: |   |                   |  |          |   |                 |
| 18                       | 18.1 Сведения о природных объектах, расположенных в пределах земельного участка: —  |                   |  |          |   |                 |
|                          | 18.2 Кадастровые номера участков, образованных из земельного участка: —   |                   |  |          |   |                 |
| 19                       | Сведения о кадастровых инженерах: Иванова Светлана Владимировна №35-10-72, МКУ "ГСЦ г.Вологды", 17.05.2020  |                   |  |          |   |                 |

Начальник отдела подготовки сведений филиала ФГБУ "ФКП Росреестра" по Вологодской области

(наименование должности)

М.П.

(подпись)

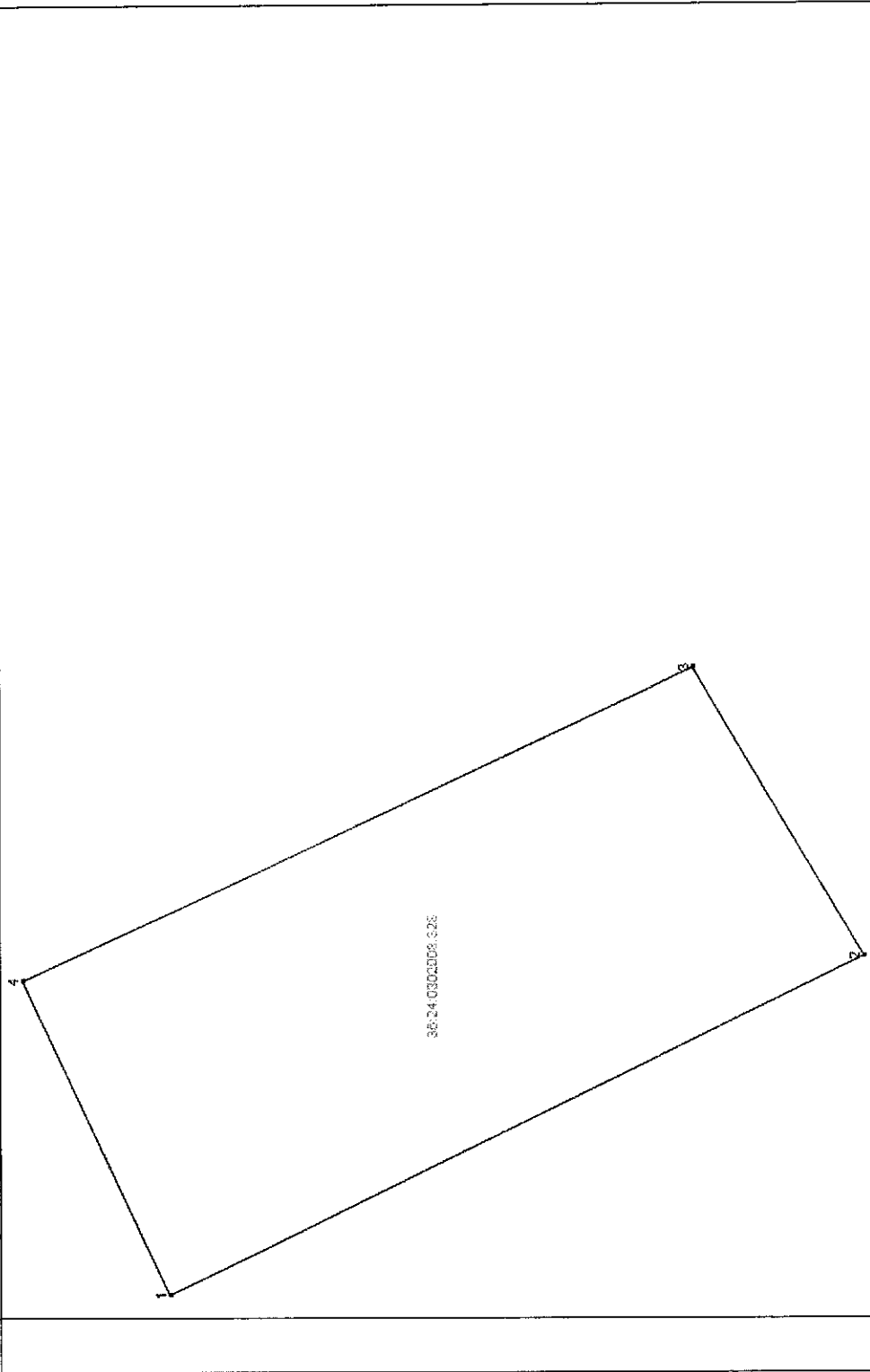
М.А. Петрова

(инициалы, фамилия)

КАДАСТРОВАЯ ВЫПИСКА О ЗЕМЕЛЬНОМ УЧАСТКЕ

"27" мая 2020г. № 35/ИСХ/2020-186505

|   |  |                   |   |          |   |                 |
|---|--|-------------------|---|----------|---|-----------------|
| 1 | Кадастровый номер:                       | 35:24:0302008:328 | 2 | Лист № 2 | 3 | Всего листов: 6 |
| 4 | План (чертеж, схема) земельного участка: |                   |   |          |   |                 |



|   |          |   |
|---|----------|---|
| 5 | Масштаб: | — |
|---|----------|---|

Начальник отдела подготовки сведений филиала ФГБУ "ФКП  
Росреестра" по Вологодской области

М.А. Петрова

(подпись, фамилия)

(подпись)

М.П.

(наименование должности)

КАДАСТРОВАЯ ВЫПИСКА О ЗЕМЕЛЬНОМ УЧАСТКЕ

"27" мая 2020г. № 35/ИСХ/2020-186505

Сведения о частях земельного участка и обременениях: 35:24:0302008:328

| 1  |                     | 2                         | 3 | 4   |
|--|---------------------|---------------------------|---|---|
| Сведения о частях земельного участка и обременениях: |                     | Площадь (м <sup>2</sup> ) |   | Характеристика части  |
| Номер п/п  | Учетный номер части | 2                         | 3 | 4   |
| 1  |                     |                           |   |   |
| 4  | I                   |                           | 3 | <p>Ограничения прав на земельный участок, предусмотренные статьей 56 Земельного кодекса Российской Федерации, Ограничения в использовании объектов недвижимости в границах приаэродромной территории указаны в ст.47 "Воздушный кодекс Российской Федерации" первая ползона, в которой запрещается размещать объекты, не предназначенные для организации и обслуживания воздушного движения и воздушных перевозок, обеспечения взлета, посадки, руления и стоянки воздушных судов; вторая ползона, в которой запрещается размещать объекты, не предназначенные для обслуживания пассажиров и обработки багажа, грузов и почты, обслуживания воздушных судов, хранения авиационного топлива и заправки воздушных судов, обеспечения энергоснабжения, а также объекты, не относящиеся к инфраструктуре аэропорта; третья ползона, в которой запрещается размещать объекты, высота которых превышает ограничения, установленные уполномоченным Правительством Российской Федерации федеральным органом исполнительной власти при установлении соответствующей приаэродромной территории; 4) четвертая ползона, в которой запрещается размещать объекты, создающие помехи в работе наземных объектов средств и систем обслуживания воздушного движения, навигации, посадки и связи, предназначенных для организации воздушного движения и расположенных вне первой ползоны; четвертая ползона, в которой запрещается размещать объекты, создающие помехи в работе наземных объектов средств и систем обслуживания воздушного движения, навигации, посадки и связи, предназначенных для организации воздушного движения и расположенных вне первой ползоны; пятая ползона, в которой запрещается размещать опасные производственные объекты, функционирование которых может повлечь на безопасность полетов воздушных судов; шестая ползона, в которой запрещается размещать объекты, способствующие привлечению и массовому скоплению птиц, сельская ползона, в которой ввиду превышения уровня шумового, электромагнитного воздействий, концентраций загрязняющих веществ в атмосферном воздухе запрещается размещать объекты, виды которых в зависимости от их функционального назначения определяются уполномоченным Правительством Российской Федерации федеральным органом исполнительной власти при установлении соответствующей приаэродромной территории с учетом требований законодательства в области обеспечения санитарно-эпидемиологического благополучия населения, если иное не установлено федеральными законами, Приаэродромная территория аэродрома гражданской авиации Вологда, зона с особыми условиями использования территорий, 35.00.2.95, Санитарно - эпидемиологическое заключение № 35.ВЦ.02.000.Т.000281.16.18 от 09.06.2018</p> |

Начальник отдела подготовки сведений филиала ФГБУ "ФКП Росреестра" по Вологодской области

(подпись)

М.П.

(подпись)

М.А. Петрова

(подпись, фамилия)

КАДАСТРОВАЯ ВЫПИСКА О ЗЕМЕЛЬНОМ УЧАСТКЕ

"27" мая 2020г. № 35/ИСХ/2020-186505

Кадастровый номер: 35:24:0302008:328

Всего листов: 6

3

Лист № 4

2

Описание местоположения границ земельного участка:

| Номер п/п | Номер точки | Угол | Дирекционный угол | Горизонтальное проложение (м) | Описание закрепления на местности | Кадастровые номера смежных участков | Особые отметки  |
|-----------|-------------|------|-------------------|-------------------------------|-----------------------------------|-------------------------------------|---|
|           |             |      |                   |                               |                                   |                                     |   |
| 1         | 1           | 4    | 65° 23'           | 26.40                         | —                                 | 35:24:0302008:274                   | Адреса правообладателей прилагаются на дополнительном листе |
| 2         | 2           | 1    | 334° 5'           | 58.96                         | —                                 | —                                   | —   |
| 3         | 3           | 2    | 239° 33'          | 25.77                         | —                                 | —                                   | —   |
| 4         | 4           | 3    | 154° 48'          | 56.33                         | —                                 | —                                   | —   |

Начальник отдела подготовки сведений филиала ФГБУ "ФКП Росреестра" по Вологодской области

(подпись)

М.П.

(подпись)

М.А. Петрова

(инициал, фамилия)

КАДАСТРОВАЯ ВЫПИСКА О ЗЕМЕЛЬНОМ УЧАСТКЕ

"27" мая 2020г. № 35/ИСХ/2020-186505

|   |                    |                        |   |          |   |                 |
|---|--------------------|------------------------|---|----------|---|-----------------|
| 1   | Кадастровый номер: | 35:24:0302008:328      | 2   | Лист № 5 | 3 | Всего листов: 6 |
| Адреса правообладателей смежных участков: |                    |                        |   |          |   |                 |
| 4   | Номер п/п          | Номер смежного участка | Адрес правообладателя                                   |          |   |                 |
|   | 1                  | 2                      | 3   |          |   |                 |
|   | 1                  | 35:24:0302008:274      | Вологодская область, г.Вологда, ул.Лаврова, д.9, кв.143 |          |   |                 |

Начальник отдела подготовки сведений филиала ФГБУ "ФКП  
Росреестра" по Вологодской области

(инициалы, должность)

М.П.

(подпись)

М.А. Петрова

(инициалы, фамилия)

КАДАСТРОВАЯ ВЫПИСКА О ЗЕМЕЛЬНОМ УЧАСТКЕ

|   |   |                                      |            |            |                                   |                                       |                 |
|---|---|--------------------------------------|------------|------------|-----------------------------------|---------------------------------------|-----------------|
| "27" мая 2020г. № 35/ИСХ/2020-186505                |   | Кадастровый номер: 35:24:0302008:328 |            | 2          | Лист № 6                          | 3                                     | Всего листов: 6 |
| Описание поворотных точек границ земельного участка |   |                                      |            |            |                                   |                                       |                 |
| I   | 4 | Номер точки                          | Координаты |            | Описание закрепления на местности | Особые отметки (точность определения) |                 |
|   |   |                                      | X          | Y          |                                   |                                       |                 |
|   |   | 1                                    | 2          | 3          | 4                                 | 5                                     |                 |
|   |   | 1                                    | 356688     | 2328640    |                                   | 0.10                                  |                 |
|   |   | 2                                    | 356634.97  | 2328665.76 |                                   | 0.10                                  |                 |
|   |   | 3                                    | 356648.03  | 2328687.98 |                                   | 0.10                                  |                 |
|   |   | 4                                    | 356699     | 2328664    |                                   | 0.10                                  |                 |

Начальник отдела подготовки сведений филиала ФГБУ "ФКП  
Росреестра" по Вологодской области

(подпись, должность)

М.П.

(подпись)

М.А. Петрова

(подпись, фамилия)