



# СВИДЕТЕЛЬСТВО

## О ГОСУДАРСТВЕННОЙ РЕГИСТРАЦИИ ПРАВА

Государственное учреждение юстиции  
"Вологодский областной центр государственной регистрации прав  
на недвижимое имущество и сделок с ним"

26 октября 2001 г.

**Субъект права** Муниципальное образование город Вологда. Устав города Вологды принят Советом самоуправления города Вологды 25 июля 1996 г.

**Иные правообладатели** нет

**Вид права** Муниципальная собственность

**Объект права** Трехэтажное кирпичное здание мастерской общей площадью 652.2 кв. м.

**Основание** Выписка из реестра недвижимости (домов, строений) муниципальной собственности г. Вологды № 8-1-8-0/2478 от 25 сентября 2001 г.

**Адрес объекта** город Вологда, улица Мира, дом 94а

**Ограничения права (обременения)** не установлены

**Условный номер** 35:24:0:9564А,А1

О чем в Едином государственном реестре прав на недвижимое имущество и сделок с ним 26 октября 2001 г. сделана запись регистрации № 35-35/24-18/2001-596

Регистратор Метелкина Ирина Ивановна

Подпись *И.И. Метелкина*

Ф.И.О

ВО № 276120 \*

14 02 11

ТЕХНИЧЕСКИЙ ПАСПОРТ  
на здание Мастерская  
(назначение нежилого строения)

район \_\_\_\_\_  
город Вологда  
улица Мира, 94а

квартал № \_\_\_\_\_  
инвентарный № 9564





**Описание конструктивных элементов здания и определение износа**

6. Литера А-А1 Год постройки \_\_\_\_\_ Число этажей 3  
 Группа капитальности I Вид внутренней отделки простая

№ по порядку	Наименование конструктивных элементов	Описание конструктивных элементов (материал, конструкция, отделка и др.)	Техническое состояние (осадка, трещины, гниль и т.п.)	Удельный вес по таблице	Поправка к удельному весу	Удельный вес констр. элем.	Износ в %	% изм. к строен. гр. 7х гр.8	Тек. Изм. Износ. %	
									элемента	к строен.
1	2	3	4	5	6	7	8	9	10	11
I. Фундамент		железобетонные блоки	трещины, сколы	11	1	11	30	3,3		
	а) Стены и их наружная отделка колонны	кирпичные	трещины, сколы кирпича	30	1	30	35	10,5		
	б) перегородки	кирпичные								
Перекрытия	Чердачные	железобетонные плиты	трещины в швах плит, следы протечек	16	1	16	35	5,6		
	Междуэтажные	железобетонные плиты, металлические								
	Надподвальное									
Крыша		рубероид	повреждения верхнего слоя, протечки	8	1	8	40	3,2		
Полы		асфальтовые, цементные, линолеум	трещины, выбоины	9	1	9	30	2,7		
Проемы	оконные	2-створные, глухие переплеты,	гниль в местах сопряжения, перекосы	8	1	8	40	3,2		
	двери	простые								
Внутренняя отделка		оштукатурено, побелено, окрашено	трещины, отставание обоев	3	1	3	40	1,2		
Сан. и электротех. устройства	Отопление	стальные трубы	ржавчина труб	12	1	12	40	4,8		
	Водопровод	стальные трубы								
	Канализация	чугунные трубы								
	Г. Водоснабж.									
	Ванны									
	Электроосвещ.	скрытая проводка								
	Радио	скрытая проводка								
	Телефон	скрытая проводка								
	Вентиляция	естественная								
	Лифты									
Прочие работы		отмостки	трещины	3	1	3	35	1,1		
Итого				-100	X	100	X	35,6	X	

% износа, приведенный к 100 по формуле:  $\frac{\text{процент износа (гр.9)} \times 100}{\text{удельный вес (гр7)}} = 36\%$

**Описание конструктивных элементов здания и определение износа**

6, Литера \_\_\_\_\_ Год постройки \_\_\_\_\_ Число этажей \_\_\_\_\_  
 Группа капитальности \_\_\_\_\_ Вид внутренней отделки \_\_\_\_\_

№ по порядку	Наименование конструктивных элементов	Описание конструктивных элементов (материал, конструкция, отделка и др.)	Техническое состояние (осадка, трещины, гниль и т.п.)	Удельный вес по таблице	Поправка к удельному весу	Удельный вес констр. элем.	Износ в %	% изм. к строен. пр. 7х гр.8	Тек. Износ		№ по порядку
									элементы	к строен.	
1	2	3	4	5	6	7	8	9	10	11	12
1. Фундамент											
2	а) Стены и их наружная отделка										
	б) перегородки										
3	Перекрытия	Чердачные									
		Междуэтажные									
		Надподвальное									
4. Крыша											
5. Полы											
6	Проемы	оконные									
		ворота									
7. Внутренняя отделка											
8	Сан. и электротех. устройства	Отопление									
		Водопровод									
		Канализация									
		Г. Водоснабж.									
		Ванны									
		Электроосвещ.									
		Радио									
		Телефон									
		Вентиляция									
		Лифты									
Газозащита											
Лестницы											
9. Прочие работы											
Итого					X		X		X		

% износа, приведенный к 100 по формуле:  $\frac{\text{процент износа (гр.9)} \times 100}{\text{удельный вес (гр.7)}} =$

1. Фу  
а  
б  
3  
4. Кр  
5. По  
6  
7. Вн  
7

**Описание конструктивных элементов здания и определение износа**

б, Литера \_\_\_\_\_ Год постройки \_\_\_\_\_ Число этажей \_\_\_\_\_  
 Группа капитальности \_\_\_\_\_ Вид внутренней отделки \_\_\_\_\_

№ по порядку	Наименование конструктивных элементов	Описание конструктивных элементов (материал, конструкция, отделка и др.)	Техническое состояние (осадка, трещины, гниль и т.п.)	Удельный вес по таблице	Поправка к удельному весу	Удельный вес констр. элем.	Износ в %	% изм. к строен. гр. 7 к гр. 8	Тек. Изм. Износ. %	
									элемента	к строен.
1	2	3	4	5	6	7	8	9	10	11
1. Фундамент										
а) Стены и их наружная отделка										
б) Перегородки										
Перекрытия	Чердачные									
	Междуэтажные									
	Надподвальное									
Крыша										
Полы										
Проемы	оконные									
	дверные									
Внутренняя отделка										
Сан. и электротех. Устройства	Отопление									
	Водопровод									
	Канализация									
	Водоснабж.									
	Ванны									
	Электроосвещ.									
	Радио									
	Телефон									
	Вентиляция									
	Лифты									
7. Прочие работы										

Итого -100 X X X

% износа, приведенный к 100 по формуле:  $\frac{\text{процент износа (гр.9)} \times 100}{\text{удельный вес (гр7)}} = \%$

7. Техническое описание пристроек и других частей здания

Наименование конструкционных элементов	пристройка		Удельный вес по таблиц	Поправки	Удельный вес с поправками	Лит №=	Удельный вес по таблиц	Поправки	Удельный вес с поправками	Лит №=	Удельный вес по таблиц	Поправки	Удельный вес с поправками
	Лит №=	Удельный вес по таблиц											
Фундамент													
Стены и перегородки													
Перекрытия													
Крыша													
Полы													
Проемы													
Отделочные работы													
Электроосвещение													
Прочие работы													
Итого:			100	X	100		100	X			100	X	

Наименование конструкционных элементов			Удельный вес по таблиц	Поправки	Удельный вес с поправками	Лит №=	Удельный вес по таблиц	Поправки	Удельный вес с поправками	Лит №=	Удельный вес по таблиц	Поправки	Удельный вес с поправками
	Лит №=	Удельный вес по таблиц											
Фундамент													
Стены и перегородки													
Перекрытия													
Крыша													
Полы													
Проемы													
Отделочные работы													
Электроосвещение													
Прочие работы													
Итого:			100	X			100	X			100	X	

8. Исчисление восстановительной и действительной стоимости здания и его частей

литера	Наименование построек	№ сборника	№ таблицы	Измеритель	Стоимость измерителя	Поправки к стоимости коэффициента на:							Стоимость измерителя	Количество объем - м <sup>3</sup>	Востан. стоимость	% износа	Действ. стоимость
						Удел. вес											
1	2	3	4	5	6	7	8	9	10	11	12	13	14	15	16	17	18
A	Основное	18	1	м <sup>3</sup>										4137		36	

Фу  
Ст  
Пе  
Кр  
По  
Пр  
От  
Эл  
Пр  
Фо  
плс

Фу  
Ст  
Пе  
Кр  
По  
Пр  
От  
Эл  
Пр  
1  
Фо  
пло

литера  
1





### 11. Ограждения и сооружения (замощения) на участке

Литера	Наименование ограждений и сооружений	Материал, конструкция	Размеры		Площадь, м. кв.	№ сборника	№ таблицы	измеритель	Стоимость измерителя по таблице	Поправка на климат. район	Востан. Стоимость в рублях	% износа	Действит. Стоимость в рублях
			Длина, м	Ширина, высота, м									

### 12. общая стоимость (в руб.)

В ценах какого года	Основное строение		Служебные постройки		Сооружения		Всего	
	Восстано- вительная	Действитель- ная	Восстано- вительная	Действитель- ная	Восстано- вительная	Действитель- ная	Восстано- вительная	Действитель- ная

«14» февраля 2006г.

Исполнитель Оболдина И.Н. *(Подпись)*

«14» *02* 2006г.

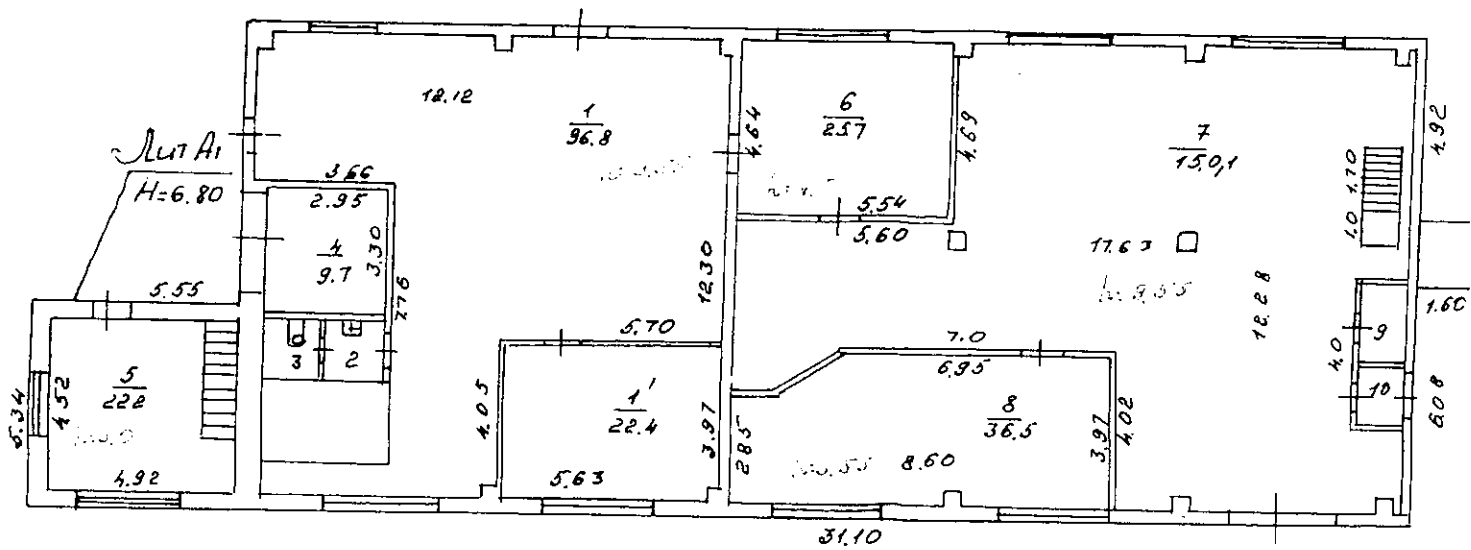
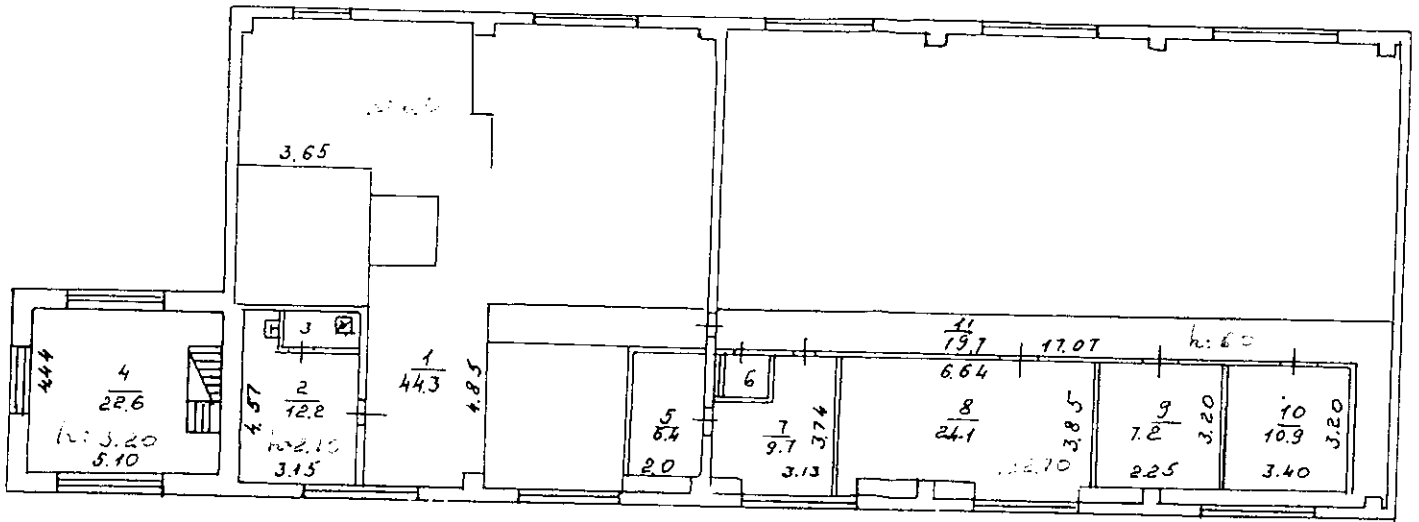
Проверил Богданова О.А. *(Подпись)*

«14» *02* 2006г.

Директор Борисова Е.А. *(Подпись)*

### 13. Отметка о последующих обследованиях

Дата обследования	«__» _____ 20__г.	«__» _____ 20__г.	«__» _____ 20__г.
Обследовал			
Проверил			
Начальник участка			



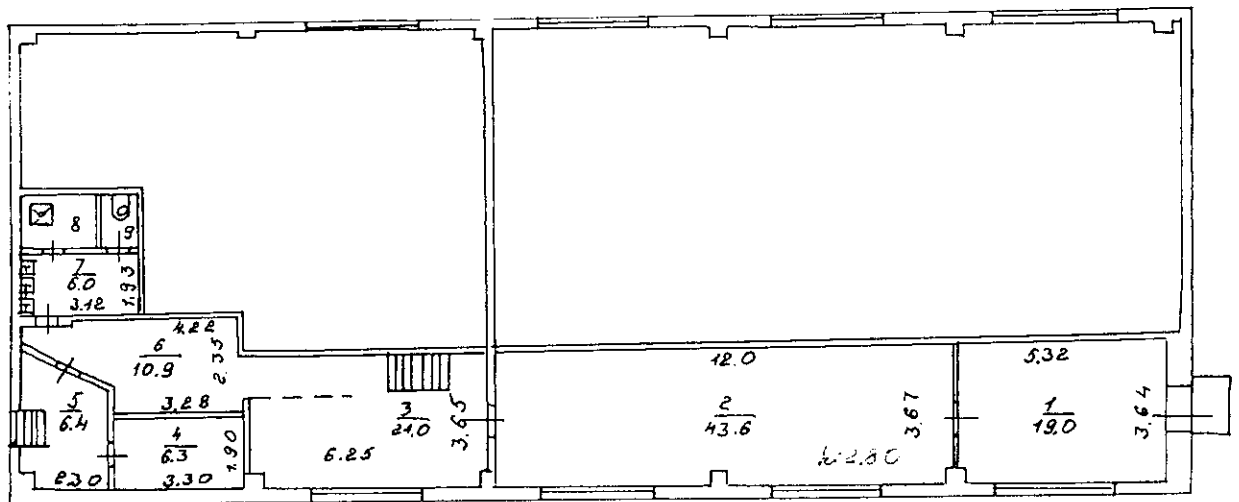
14.02.06 Улус нем Ошол

Мурга, 9294<sup>а</sup>

24.04.2000.

Зонирова  
Ариба  
rep. B

ТРЕТИЙ ЭТАЖ



14.02.06 Изр. мет. Обвел -

Шифр. 2294<sup>9</sup>

24.04.2000

Золотова  
Людмила  
И.

## ЭКСПЛИКАЦИЯ

к поэтажному плану здания, расположенного в \_\_\_\_\_  
 по улице \_\_\_\_\_ № 94/94

Этаж литер	Номер по плану здания	Назначение частей помещения	Формула подсчета помещений	Общая площадь	В т.ч. площадь				Высота помещения по вн. обмеру	Самовольно переоборуд. площадь	Примечания
					6	7	8	9			
1	2	3	4	5	6	7	8	9	10	11	12
	1	тепловая з/р		91,3	91,3						
	2	земельный		2,0							
	1'	кабинет		22,4	22,4						
	3	туалет		2,0							
	4	склад		9,7	9,7						
	5	КБ		22,2	22,2						
	6	скл		29,4	29,4						
	7	скл		150,1	150,1						
	8	скл		20,8	20,8						
	9	кабинет									
	10	технич. з/р									
				373,5	373,5	16,4					
	1	коридор		44,3	44,3						
	2	кабинет		11,2	11,2						
	3	душовая			1,6						
	4	КБ		22,6	22,6						
	5	кабинет		6,4	6,4						
	6	технич. з/р		1,0	1,0						
	7	кабинет		9,7	9,7						
	8	кабинет		24,1	24,1						
	9	склад		7,2	7,2						
	10	склад		10,9	10,9						
	11	коридор		13,7	13,7						
				159,7	159,7	16,4					

Этажи литеры	Номер по плану здания	Назначение частей помещения	Формула подсчета помещений	Общая площадь	В т. ч. площадь				Высота помещения по вн. обмеру	Самостоятельно пересоборуд. площадь	Примечания
					а) ...	б) ...	в) ...	г) ...			
1	2	3	4	5	6	7	8	9	10	11	12
III	1	кабинет		12,2	12,2						
	2	кабинет		12,2	12,2						
	3	кабинет		12,4	12,4						
	4	кабинет		8,3	8,3						
	5	кабинет		10	10						
	6	кабинет		16,9	16,9						
	7	кабинет		6,6	6,6						
	8	кабинет		1,7	1,7						
	9	кабинет		1,4	1,4						
				113,9	113,9	12,2					
				850,0	850,0	12,2					

Филиал Федерального государственного бюджетного учреждения "Федеральная кадастровая палата Федеральной службы государственной регистрации, кадастра и картографии" по Вологодской области

(полное наименование органа кадастрового учета)

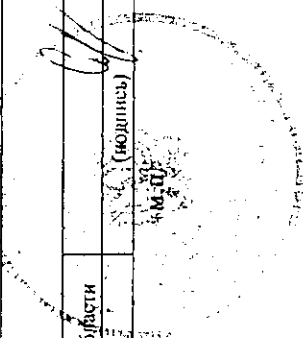
КП.1

КАДАСТРОВЫЙ ПАСПОРТ ЗЕМЕЛЬНОГО УЧАСТКА

"24" ноября 2015 г. № 3500/301/2015-523515

1	Кадастровый номер:	35:24:0201023:2944	2	Лист № 1	3	Всего листов: 2
4	Номер кадастрового квартала:	35:24:0201023				
5	Предыдущие номера:	35:24:0201023:83	6	Дата внесения номера в государственный кадастр недвижимости: 24.11.2015		
7	—					
8	Кадастровые номера объектов капитального строительства: 35:24:0201023:249					
9	Адрес (описание местоположения): Росейская Федерация, Вологодская область, муниципальное образование "Город Вологда", город Вологда, улица Мира, №94а					
10	Категория земель: Земли населенных пунктов					
11	Разрешенное использование: для эксплуатации и обслуживания здания мастерской					
12	Площадь: 1994 +/- 16 кв. м					
13	Кадастровая стоимость: 2154197.96 руб.					
14	Сведения о правах: —					
15	Особые отметки: —					
16	Сведения о природных объектах: —					
17	Дополнительные сведения:					
17.1	Кадастровые номера участков, образованных с земельным участком: —					
17.2	Кадастровый номер преобразованного участка: —					
17.3	Кадастровые номера участков, подлежащих снятию или снятых с кадастрового учета: 35:24:0201023:83					
17.4	Кадастровые номера участков, образованных из земельного участка: —					
18	Характер сведений государственного кадастра недвижимости (статус записи о земельном участке): Сведения об объекте недвижимости имеют статус временные.					
19	Дата истечения временного характера сведений - 25.11.2020.					
19	Сведения о кадастровых инженерах: Колосова Надежда Ивановна, 35-15-475.МКУ"ГЦЦ г. Вологды", 02.11.2015 г.					

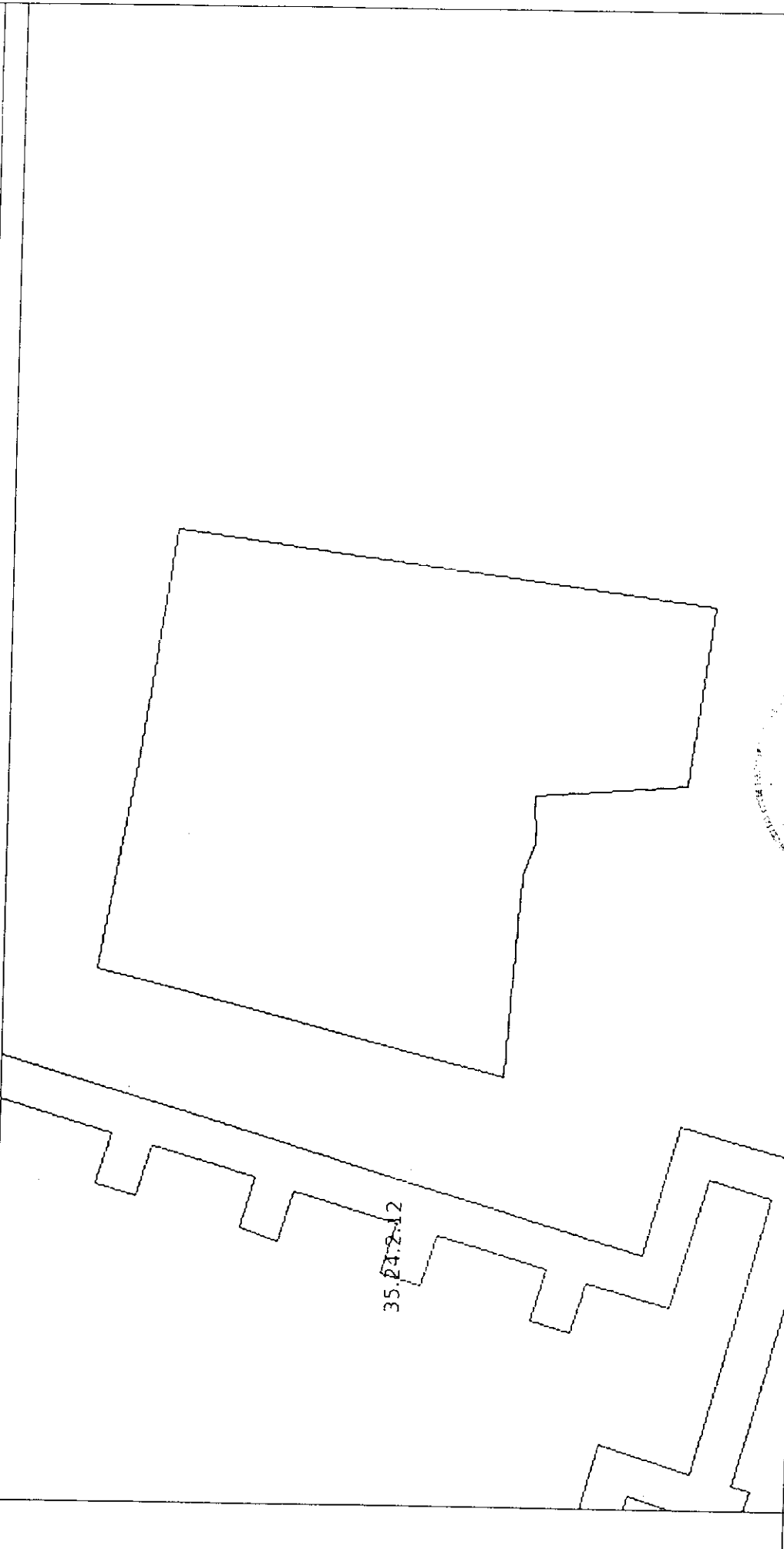
Начальник межрайонного отдела №1 филиала ФГБУ "ФКП Росреестра" по Вологодской области	И. А. Соколова
(полное наименование должности)	(инициалы, фамилия)



### КАДАСТРОВЫЙ ПАСПОРТ ЗЕМЕЛЬНОГО УЧАСТКА

"24" ноября 2015 г. № 3500/301/2015-523515

1	Кадастровый номер:	35:24:0201023:2944	2	Лист № 2	3	Всего листов: 2
4	План (чертеж, схема) земельного участка					



5 Масштаб 1:600

Пачальник межрайонного отдела №1 филиала ФГБУ "ФКП Росреестра" по Вологодской области (полное наименование должности)		Е. А. Соколова (инициалы, фамилия)	
		М.П.	