

Российская Федерация

Государственное предприятие Вологодской области
"ВОЛОГДАТЕХИНВЕНТАРИЗАЦИЯ"

Вологодская область
г. Вологда

Технический паспорт на

Спальный корпус №1
(наименование объекта)

Адрес (местоположение):

обл. Вологодская, г. Вологда, ул. Монастырская, д. 14

Инвентарный номер	11357
Кадастровый номер	
Реестровый номер	

Составлен по состоянию на:

9 ноября 2012 г.

(дата обследования объекта учета)

1. Сведения о принадлежности

Дата постановки на учет	Субъект права: для гражданина – фамилия, имя, отчество, паспорт – серия, номер; для юридических лиц – наименование по уставу	Документы, подтверждающие право собственности (владения или пользования), с указанием, кем, когда и с каким номером выданы	Доля (часть, литера)	Вид права	л п
1	2	3	4	5	
<i>Литера А. Спальный корпус №1</i>					
04.05.2010	Вологодская область;	Постановление Совета Министров-Правительства РФ 410 от 30.04.1993г.	1	Собственность	
09.12.2010	Бюджетное учреждение социального обслуживания Вологодской области "Прилуцкий специальный дом-интернат для престарелых и инвалидов";	Договор о порядке использования государственного имущества, закрепленного на праве оперативного управления 84 от 28.09.2007г.; Дополнительное соглашение 84/1 от 01.04.2009г.	1	Оперативное управление	

2. Балансовая стоимость строений и дворовых сооружений (руб.)

В ценах какого года	Индекс переоценки	Основные строения		Служебные постройки		Дворовые постройки		Всего	
		Полная балансовая	Остаточная балансовая	Полная балансовая	Остаточная балансовая	Полная балансовая	Остаточная балансовая	Полная балансовая	Остаточная балансовая
1	2	3	4	5	6	7	8	9	10

3. Общая инвентаризационная стоимость строений и дворовых сооружений (руб.)

В ценах какого года	Основные строения		Служебные постройки		Дворовые постройки		Всего
	Восстановительная	Действительная	Восстановительная	Действительная	Восстановительная	Действительная	
1	2	3	4	5	6	7	8

4. Экспликация площади земельного участка

Площадь участка			
По документам	По инвентаризации	В том числе	
		Застроенная	Незастроенная
		286,1	
В том числе незастроенная площадь			

5. Архитектурно-планировочные и эксплуатационные показатели здания

Литера А. Спальный корпус №1

Серия, тип проекта _____

Год постройки А - 1959,

Год последнего капитального ремонта А - 2005-2006

Число этажей 2

Кроме того имеется _____

Подземная этажность _____

Строительный объем А - 1665 куб.м.

; в том числе встроенных нежилых помещений _____

Число лестниц _____

; их уборочная площадь _____

Уборочная площадь общих коридоров и мест общ. пользования _____

Общая площадь здания 458,8 кв.м.

из нее а) жилые помещения:

общая площадь 402,4 кв.м.

; в том числе жилая площадь 226,6 кв.м.

б) нежилые помещения 49,5 кв.м.

Ср. жилая площадь квартиры 92 кв.м.

Ср. внутренняя высота жилых помещений _____

Назначение строения Спальный корпус

Использование по назначению _____

Кол. мест, мощность и др. _____

6. Распределение площади квартир жилого здания по числу комнат

Количество	1-комнатные		2-комнатные			3-комнатные			4-комнатные			5 и более комнат		Всего			
	Площадь		Количество	Площадь		Количество	Площадь		Количество	Площадь		Количество	Площадь		Количество	Площадь	
	общая	жилая		общая	жилая		общая	жилая		общая	жилая		общая	жилая		общая	жилая
1	2	3	4	5	6	7	8	9	10	11	12	13	14	15	16	17	18

7. Распределение площади квартир жилого здания с учетом архитектурно-планировочных особенностей

В квартирах				В помещениях коридорной системы				В общежитиях				Из площади квартир расположено															
Кол-во жилых		Площадь		Кол-во жилых		Площадь		Кол-во жилых		Площадь		В мансардных этажах				В цокольных этажах											
Квартир	Комнат	Квартир	Жилая	Квартир	Комнат	Квартир	Жилая	Квартир	Комнат	Квартир	Жилая	Квартир	Комнат	Квартир	Жилая	Квартир	Комнат	Квартир	Жилая	Квартир	Комнат	Квартир	Жилая	Квартир	Комнат	Квартир	Жилая
1	2	3	4	5	6	7	8	9	10	11	12	13	14	15	16	17	18	19	20	21	22	23	24	25	26	27	28

8. Нежилые здания и помещения

Общая площадь: 49,5 кв.м.

№ по порядку	Классификация помещений	Общая, в т.ч.	
		Основная	Вспомогательная
1	2	3	4
1	Лечебно-санитарные	49,5	

8. Нежилые здания и помещения

Площадь, используемая жилищной конторой для собственных нужд:

№ по порядку	Классификация помещений	Общая, в т.ч.	
		Основная	Вспомо
1	2	3	

9. Благоустройство площади квартир жилого здания, встроенных нежилых помещений, нежилых зданий и служебных построек

Вид благоустройства	Описание благоустройства	Благоустроенная площадь
1	2	3
<i>Литера А Спальный корпус №1</i>		
Водопровод	Центральный	
Канализация	Местная, септик	
Отопление	Центральное	
Горячее водоснабжение	От водонагревателя	
телефон	Открытая проводка	
Электроснабжение	Открытая проводка	
Телевидение	От коллективной антенны	
Пожарная сигнализация	Датчики	
Охранная сигнализация	Видеонаблюдение	

10. Исчисление площадей и объемов зданий и сооружений, расположенных на земельном участке

Литера (№ по плану)	Наименование	Формула для подсчета по наружным измерениям	Площадь	Высота
1	2	3	4	5
<i>Литера А Спальный корпус №1</i>				
А	основное	13,23*17,35	229,5	6,25
	основное	3,22*13,23-0,82*3,07	40,1	5,75
Итого по литере А			269,6	
а	пристройка	2,90*2,76	8	2,4
	лестница	6,48*1,54	(10)	
	крыльцо	1,45*2,60+1,50*3,12	8,5	
Итого по зданию (Литера А Спальный корпус №1)			286,1	

11. Техническое описание конструктивных элементов и определение износа здания

Литера А основное

Год постройки: 1959,

кап. ремонт 2005-2006г.

Группа капитальности: IV

Число этажей: 2

№ п.п.	Наименования конструктивных элементов	Описания конструктивных элементов (материал, конструкция, отделка и пр.)	Техническое состояние (осадки, трещины, гниль)	Уд. вес конструк. элементов по таблице	Ценностные коэффициенты (поправки к уд. весам)	Уд. вес конструк. элемента после применения ценностных коэффициентов	Износ элементов, %	Процент износа к строению (гр.7*гр8)/100
1	2	3	4	5	6	7	8	9
1	Фундамент	бутовый, ленточный	осадка	5	1	5	45	2,3
2	Стены	бревенчатые, обшиты, окрашены	замена части бревен, трещины	18	1	18	40	7,2
3	Перегородки	плиты ЦСП	хорошее	6	1	6	15	0,9
4	Междуэтажные	деревянные утепленные	незначительные трещины в местах примыкания к стенам	7	1	7	35	2,45
	Чердачные	деревянные утепленные						
5	Кровля	оцинкованная сталь по деревянным стропилам	хорошее	5	1	5	15	0,75
6	Полы	дощатые, линолеум	хорошее	10	1	10	15	1,5
7	Окна и двери	пластиковые стеклопакеты, простые, металлические	хорошее	12	1	12	5	0,6
8	Внутренняя отделка стен и потолков	окрашено, плитка	хорошее	12	1	12	10	1,2
9	Прочие работы	крыльца	хорошее	12	1	12	10	1,2
10	Санитарно-технические устройства			8	1	8	15	1,2
	Водопровод	пластиковые трубы	хорошее					
	отопление центральное	пластиковые трубы	хорошее					
	Канализация	трубы пластиковые	хорошее					
	Горячее водоснабжение	пластиковые трубы	хорошее					
11	Электротехнические устройства			5	-0,5	4,5	15	0,68
	электроосвещение	открытая проводка в кабель каналах	хорошее					
	Телефон	открытая проводка в кабель каналах	хорошее					
	Телесвидение	коллективная антенна	хорошее					
	Пожарно-охранная сигнализация	видеонаблюдение, датчики	хорошее					
	Радио		-0,5					
Итого				100		99,5		19,98

Процент износа, приведенный к 100 по формуле:
$$\frac{\text{сумму процента износа к строению (гр.9)*100}}{\text{сумму откорректированных удельных весов (гр.7)}} = \frac{19,98*100}{99,5} = 20$$

12. Техническое описание нежилых пристроек, неотапливаемых подвалов, служебных построек

Литера а пристройка

Год постройки: 2006

Группа капитальности: V

Число этажей: 1

№ п.п.	Наименования конструктивных элементов	Описания конструктивных элементов (материал, конструкция, отделка и пр.)	Удельные веса по таблице	Ценностные коэффициенты	Удельные веса после применения
1	2	3	4	5	6
1	Фундамент	бутовый, ленточный	11	1	1
1	Стены	2 теса	26	1	1
2	Перекрытия	Деревянные	4	1	1
3	Кровля	оцинкованная сталь по деревянным стропилам	13	1	1
4	Полы	дощатые	7	1	1
5	Проемы	простые	14	1	1
6	Отделочные работы	окрашено	18	1	1
7	Внутреннее электроосвещение	проводка открытая	4	1	1
8	Прочие работы	отмстки	3	1	1
Итого			100		
% износа: 15%					

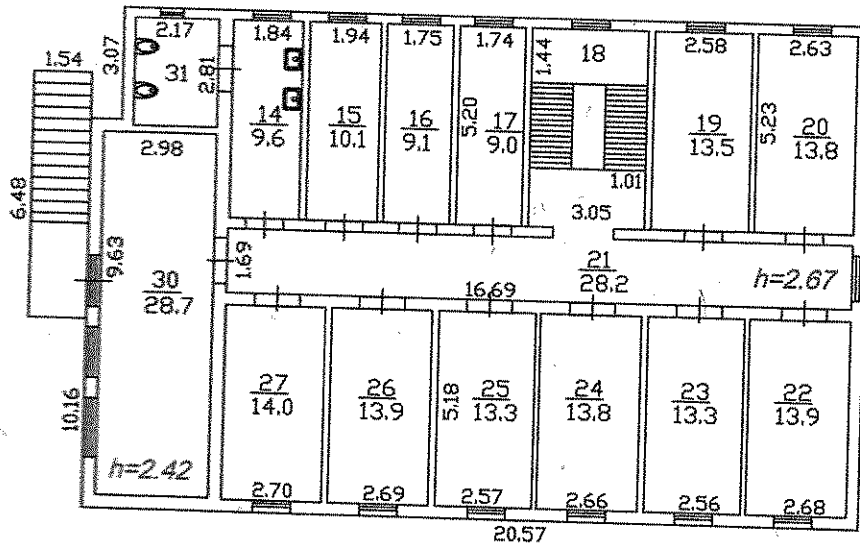
13. Техническое описание дворовых сооружений

Литера	Наименование сооружений	Материалы и конструкция	Процент износа
1	2	3	4

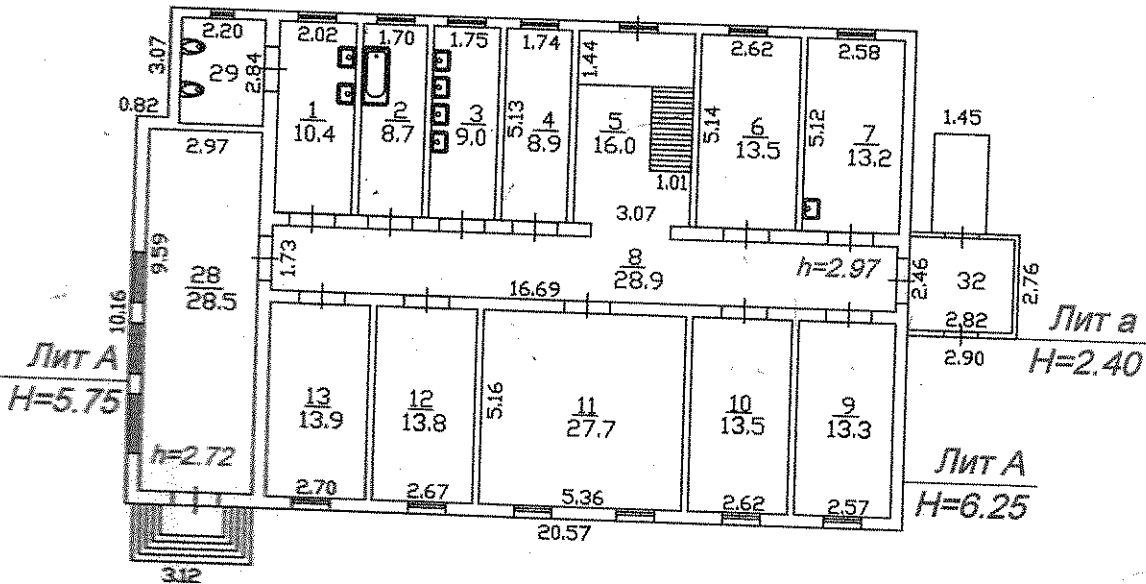
14. Исчисление инвентаризационной стоимости строений и сооружений

Литера	Наименование строений и сооружений	№ сборника	№ таблицы	Измеритель	Стоимость измерителя по таблице	Поправки		Стоим. измер. после примен. поправ. коэфф.	Объем - куб.м. площадь - кв.м. кол-во - штук	Восстановит. стоим., руб.	% износа	Действит. стоимость, руб.
						Поправка на год оценки	Удельный вес части здания					
1	2	3	4	5	6	7	8	9	10	11	12	13
Литера А. Спальный корпус №1												
А	основное	4	606	Объем			0,995		1665			20
а	пристройка	28	164а	Объем			1		19			15
Итого Литера А. Спальный корпус №1												

второй этаж



первый этаж



ГП ВО "ВОЛОГДАТЕХ-ИНВЕНТАРИЗАЦИЯ"		
ПЛАН НА СТРОЕНИЯ		
Акт	ул. Монастырская	Масштаб
№ 1	д. 14	1:200
09.11.12	Исполнитель	Мезенева Т.А.
	Лицевитель	Богданова О.А.

Экспликация к поэтажному плану здания (строения)

Сведения на дату **09.11.2012**
 Наименование **Спальный корпус №1**
 Назначение **Спальный корпус**
 Кадастровый номер **обл. Вологодская, г. Вологда, ул. Мошеницкая, д. 14**
 Адрес (местоположение)

ЖИЛЫЕ ПОМЕЩЕНИЯ

Этаж	Номер квартиры	Наименование помещения	Цель площади	Формула подсчета площадей по внутреннему обмеру	Общая площадь помещения	по нес.		Площадь лоджий, балконов и пр. с коэфф.	Высота помещений по внутреннему обмеру, м	Лоджии, балконы без коэф. лестницы, места общего пользования и прочее	Итого по этажу	Примечание		
						Основная	Полубоная							
1	2	3	4	5	6	7	8	9	10	11	12	13	14	15
А	1	умывальная	Жилая площадь		10,4		10,4		2,97				10,4	
	2	ванная			8,7		8,7						8,7	
	3	мочная			9,0		9,0						9,0	
	4	пост охраны			8,9		8,9						8,9	
	5	лестничная клетка			16,0		16,0						16,0	
	6	палата			13,5		13,5						13,5	
	7	физиокабинет	Лечебно-санитарная		13,2		13,2						13,2	
	8	коридор	Жилая площадь		28,9		28,9						28,9	
	9	палата			13,3		13,3						13,3	
	10	палата			13,5		13,5						13,5	
	11	столовая			27,7		27,7						27,7	
	12	палата			13,8		13,8						13,8	
	13	палата			13,9		13,9						13,9	
	28	телевизионная			28,5		28,5		2,72				28,5	

Итого по литере а (категория Жилые помещения)

			6,9	6,9
--	--	--	-----	-----

Итого по литере А (категория Жилые помещения)

451,9	276,1	175,8		451,9
-------	-------	-------	--	-------

Итого по категории Жилые помещения

451,9	276,1	175,8	6,9	458,8
-------	-------	-------	-----	-------

Итого, кв.м.

402,4	226,6	175,8		402,4
			6,9	6,9
49,5	49,5			49,5
451,9	276,1	175,8	6,9	458,8

Жилая площадь
прочие

Лечебно-санитарная

Итого