

ЭП-ОВ верна. Запрос подписан. ЭП-ОВ: Росреестр (Росреестр), с/н: 3050587022053841091074181477496700352403, срок действия с 25.12.2018 по 31.12.2019
 ЭП-СП верна. Запрос подписан. ЭП-СП: "ФГБУ \"ФКП Росреестра\" (\"ФГБУ \"ФКП Росреестра\"), \"Филиал ФГБУ \"ФКП Росреестра\" по Вологодской области\"), ФИО: Петрова
 Марина Александровна, с/н: 3050587022053841091074181467616084742591, срок действия с 29.12.2018 по 31.12.2019
 Филиал Федеральной государственной бюджетной организации \"Федеральная кадастровая палата Федеральной службы государственной регистрации, кадастра и картографии\" по Вологодской области

КВ.1

КАДАСТРОВАЯ ВЫПИСКА О ЗЕМЕЛЬНОМ УЧАСТКЕ

\"25\" июня 2019г., № 35/ПЦХ/2019-338282

1	Кадастровый номер	35:24:0302004:160	2	Лист № 1	3	Всего листов 1
4	Номер кадастрового квартала	35.24.0302004				
5	Предыдущие номера		6	Дата внесения номера в государственный кадастр недвижимости	15.05.1995	
8	Кадастровые номера объектов капитального строительства					
9	Адрес (описание местоположения):	Вологодская область, г Вологда, ст.ов. \"Вологованка\", участок 07				
10	Категория земель. Земли населенных пунктов					
11	Разрешенное использование. Для садоводства					
12	Площадь, кв. м					
13	Кадастровая стоимость. 72216 руб.					
14	Система координат. МСК-35 зона 2					
Сведения о правах						
	Правообладатель	Вид права, номер и дата регистрации	Особые отметки	Документ	Адрес для связи с правообладателем	
15	Муниципальное образование \"Город Вологда\" Кучма Людмила Николаевна	Собственность, № 35-35/001-35/101/010/2016-8036/3 от 14.11.2016 Собственность, № 12-23872 от 15.05.1995	— —	— —	Вологодская область, г Вологда, ул. Каменный мост, д. 4, Rapova Irina@vologda-city.ru Rapova Irina@vologda-city.ru Вологодская область, г Вологда, ул. Ярославская, д. 16а, кв. 47	
16	Особые отметки. 33880 б и 17.11.2016					
17	Характер сведений государственного кадастра недвижимости (статус записи о земельном участке). Сведения об объекте недвижимости имеют статус ранее учтенные					
Дополнительные сведения						
18.1	Сведения о природных объектах, расположенных в пределах земельного участка					
18.2	Кадастровые номера участков, образованных из земельного участка					
19	Сведения о кадастровых инженерах: Колосова Надежда Ивановна №35-15-475, МКУ \"ГЦС г Вологда\", 16.10.2018					

Начальник отдела подготовки сведений филиала ФГБУ \"ФКП Росреестра\" по Вологодской области

М.А. Петрова

М.П.

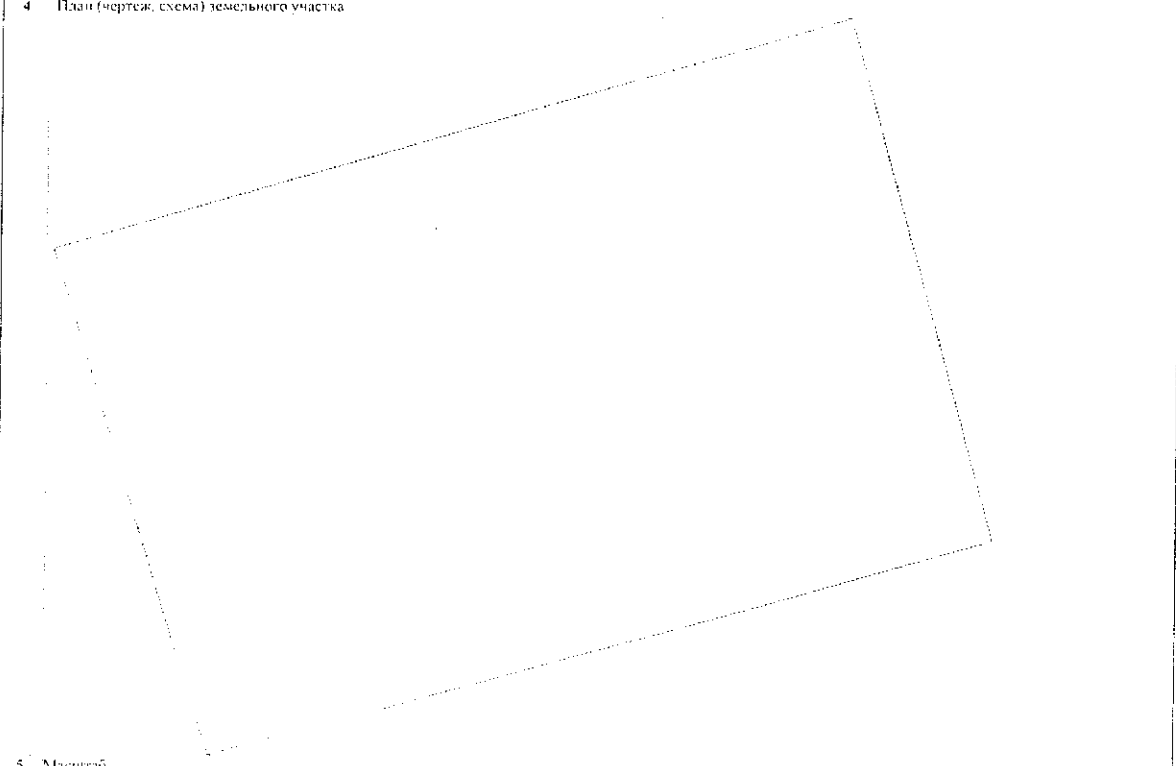
Подпись

Подпись, фамилия

КВ.2

КАДАСТРОВАЯ ВЫПИСКА О ЗЕМЕЛЬНОМ УЧАСТКЕ

\"25\" июня 2019г., № 35/ПЦХ/2019-338282

1	Кадастровый номер	35:24:0302004:160	2	Лист № 2	3	Всего листов 1
4	План (чертеж, схема) земельного участка					
						
5	Масштаб					

Начальник отдела подготовки сведений филиала ФГБУ \"ФКП Росреестра\" по Вологодской области

М.А. Петрова

М.П.

Подпись

Подпись, фамилия

КАДАСТРОВАЯ ВЫПИСКА О ЗЕМЕЛЬНОМ УЧАСТКЕ

"25" июня 2019г. № 35/11СН/2019-338282

1	Кадастровый номер	35:24:0302004:160			2	Лист № 3	3	Всего листов 4
Описание местоположения грани земельного участка								
Номер п.п.	Номер точки	Номер точки	Дирекционный угол	Горизонтальное продолжение (м)	Описание закрепления на местности	Кадастровые номера смежных участков		Особые отметки
1	2	3	4	5	6	7		8
4	1	4	73° 30'	30,48	—	—		—
	2	1	342° 55'	19,67	—	—		—
	3	2	254° 22'	30,01	—	—		—
	4	3	164° 17'	20,04	—	—		—

Начальник отдела подготовки сведений филиала ФГБУ "ФКП Росреестра" по Вологодской области

МП

М.А. Петрова

КАДАСТРОВАЯ ВЫПИСКА О ЗЕМЕЛЬНОМ УЧАСТКЕ

"25" июня 2019г. № 35/11СН/2019-338282

1	Кадастровый номер	35:24:0302004:160			2	Лист № 4	3	Всего листов 4
Описание поворотных точек грани земельного участка								
Номер точки	Координаты		Описание закрепления на местности		Особые отметки (точность определения)			
1	X	Y	4		5			
4	1	358268 16	2329916 40	—	0,10			
	2	358249 36	2329922 18	—	0,10			
	3	358257 45	2329951 08	—	0,10			
	4	358276 74	2329945 65	—	0,10			

Начальник отдела подготовки сведений филиала ФГБУ "ФКП Росреестра" по Вологодской области

МП

М.А. Петрова

**АКЦИОНЕРНОЕ ОБЩЕСТВО
«ВОЛОГДСКАЯ ОБЛАСТНАЯ
ЭНЕРГЕТИЧЕСКАЯ КОМПАНИЯ»**



(АО «Вологдаоблэнерго», АО «ВОЭК»)
ОГРН 1163525064955, ИНН 3525372678, КПП 352501001
р/с № 40602810084000000013,
к/с № 30101810200000000704, БИК 044030704
Банк: филиал ОПЕРУ Банка ВТБ (ПАО) в Санкт-Петербурге

160014, г. Вологда, ул. Горького, д. 99,
тел.: (8172) 550-711, (8172) 550-770, (8172) 550-880,
факс: (8172) 550-792. email: info@vologda.energy
от _____ № 7-4/07749

на № _____ от _____

Директору муниципального казенного
учреждения «Градостроительный центр
города Вологды»
И. С. Ананьеву
160000, г. Вологда,
Советский пр-т, д. 2-А
8(8172) 72-64-73

Технические условия для проектирования

При изменении исходных данных объекта (техническая характеристика объекта, местонахождение, максимальная мощность и иные) данная информация считается недействительной.

1. Техническая характеристика объекта (вид производственной деятельности): индивидуальный жилой дом с электрическим котлом отопления.

2. Местонахождение объекта: Вологодская обл., г. Вологда, с/тов. «Вологжанка», уч. 67, К.Н: 35:24:0302004:160, (согласно фрагменту топоплана Департамента градостроительства Администрации города Вологды инв. № В-19-254 от мая 2019 года).

3. Возможные точки подключения: проектируемая воздушная линия электропередачи 0,4 кВ от распределительного устройства 0,4 кВ проектируемой комплектной трансформаторной подстанции 6/0,4 кВ на границе земельного участка.

4. Схема электроснабжения (способ подключения):

- на уровне напряжения 6 кВ: проектируемой линией электропередачи 6 кВ от опоры ЛЭП № 15 до новой (проектируемой) КТП 6/0,4 кВ;

- на уровне напряжения 0,4 кВ: проектируемой воздушной линией электропередачи 0,4 кВ от распределительного устройства 0,4 кВ проектируемой комплектной трансформаторной подстанции 6/0,4 кВ.

5. Максимальная мощность (максимальная нагрузка) в возможных точках подключения: 20 кВт (данная информация требует уточнения после определения необходимой для подключения объекта нагрузки). Планируемая величина подключаемой нагрузки согласно Правилам технологического присоединения..., утв. Постановлением Правительства РФ от 27.12.2004 г. № 861 (далее – Правила), определяется заявителем.

6. Категория надежности – III (третья).

7. Информация о плате за технологическое присоединение:

7.1. Ориентировочно размер платы за технологическое присоединение энергопринимающих устройств к электрическим сетям составит 12 585 (двенадцать тысяч пятьсот восемьдесят пять) руб. 60 коп., с учетом НДС. Действителен до 31.12.2019 г.

7.2. Окончательный размер платы за технологическое присоединение будет определен в соответствии с договором технологического присоединения, заключенным с Землепользователем данного участка.

8. Особые условия:



8.1. АО «Вологдаоблэнерго» (далее- Общество) выбрана планируемая трасса строительства объектов электросетевого хозяйства 6/0,4 кВ, но для планируемого строительства объектов электросетевого хозяйства 6/0,4 кВ необходимо предоставление технологических коридоров, свободных от объектов строительства и инженерных сооружений, согласованных со всеми заинтересованными организациями, в том числе Комитетом по охране объектов культурного наследия Вологодской области (далее- Комитет).

8.2. Для определения возможности подключения к электрическим сетям Общества Вам необходимо предоставить заключение Комитета по получению археологического обследования планируемой трассы линии электропередачи. Планируемая трасса объектов электросетевого хозяйства представлена в приложении к письму.

9. Дополнительные сведения:

9.1. Требования по определению предельной свободной мощности существующих электрических сетей, согласно «Правилам», не установлены.

9.2. Подключение объекта капитального строительства к электрическим сетям АО «Вологдаоблэнерго» будет осуществлено только на основании договора технологического присоединения. Порядок заключения и исполнения указанного договора, существенные условия договора, права и обязанности сторон определяются в соответствии с законодательством Российской Федерации.

9.3. Если в течение 1 (одного) года с момента предоставления настоящих исходных данных Землепользователь данного земельного участка не обратился с заявлением о заключении договора технологического присоединения объекта капитального строительства к электрическим сетям АО «Вологдаоблэнерго», указанные данные считаются утратившими силу.

9.4. Срок исполнения мероприятий по технологическому присоединению определяется п. 16 «Правил» и составляет 6 месяцев - для заявителей, если технологическое присоединение осуществляется к электрическим сетям, уровень напряжения которых составляет до 20 кВ включительно, и если расстояние от существующих электрических сетей необходимого класса напряжения до границ участка заявителя, на котором расположены присоединяемые энергопринимающие устройства, составляет не более 300 метров в городах и поселках городского типа и не более 500 метров в сельской местности.

9.5. Размер платы за технологическое присоединение к электрическим сетям АО «Вологодская Областная Энергетическая Компания» утверждён приказом Департамента топливно-энергетического комплекса и тарифного регулирования Вологодской области от 24.12.2018 года № 826-р.

Приложения:

1. Планируемая трасса строительства электросетевых сооружений 6/0,4 кВ на 1 л. в 1 экз.

Заместитель главного инженера-
Начальник ПТС

А. В. Чурляев

Исп. А. Л. Куклин
(8172) 55-08-01, доб. 10-22





ИД оригинала документа в Synerdocs: b37a6811-05cb-4e2a-ba13-1489e990edbc

Организация

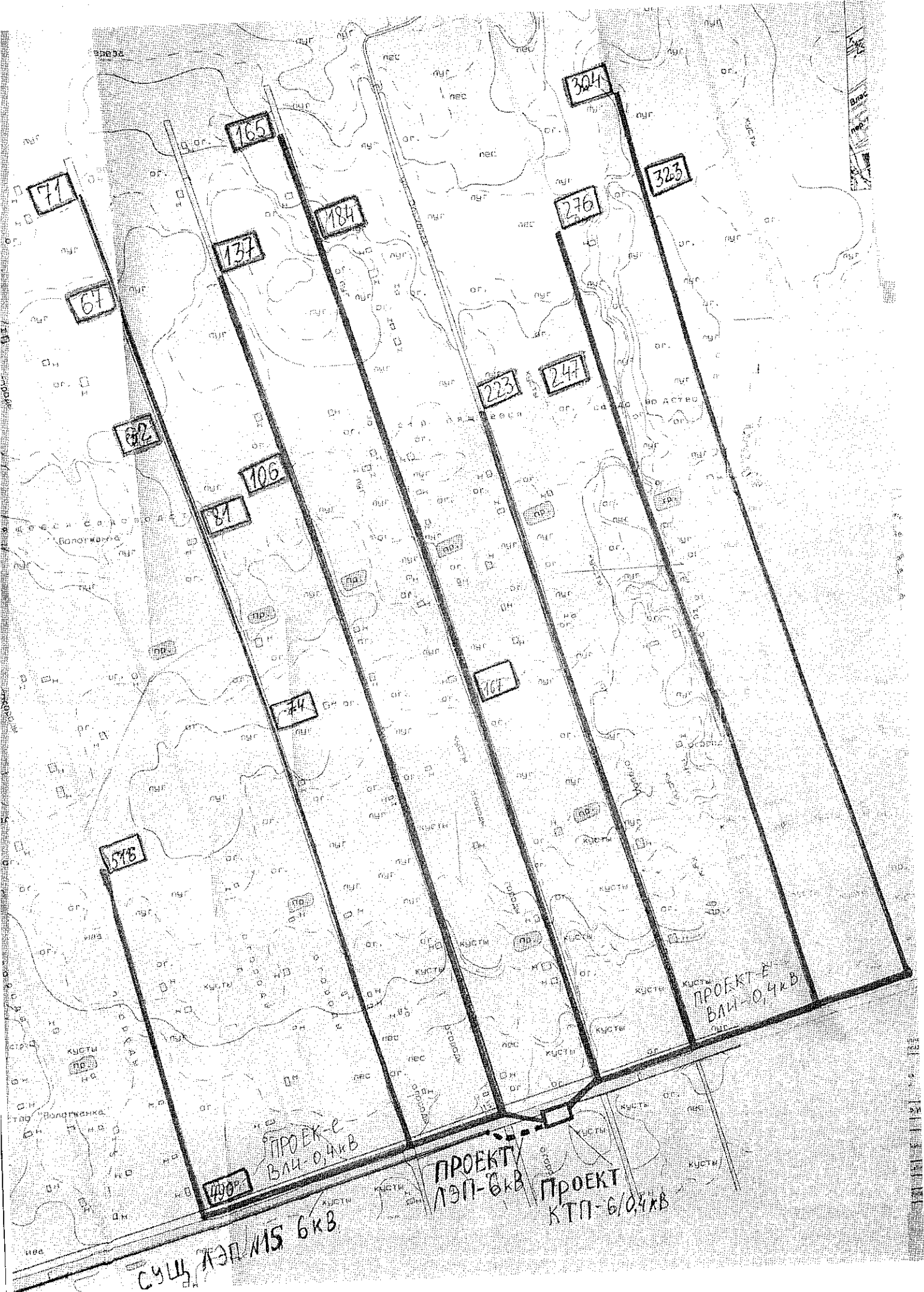
АО "ВОЛОГДАСБЛЭНЕРГО"

Сертификат: подписант, серийный номер, издатель

Чурляев Александр Владимирович, Заместитель главного
инженера - начальник ПТС.
1B21E10AD37CC480E911682047D2BA3A. ООО
"КОМПАНИЯ "ТЕНЗОР"

Статус, комментарий, дата

Подписан квалифицированной ЭП,
17.06.2019 6:40:59 (UTC+03:00)



СУЩ ЛЭП-15 6кВ

ПРОЕКТ-Е
ВЛЧ-0,4кВ

ПРОЕКТУ
ЛЭП-6кВ

ПРОЕКТ
КТП-6/0,4кВ

ПРОЕКТ-Е
ВЛЧ-0,4кВ



**АКЦИОНЕРНОЕ ОБЩЕСТВО
«ГАЗПРОМ ГАЗОРАСПРЕДЕЛЕНИЕ
ВОЛОГДА»**

(АО «Газпром газораспределение Вологда»)

ул. Саммера, д. 4А, г. Вологда, РФ, 160014
телефон (8172) 57-21-70, факс 57-21-71
E-mail: info@volobgaz.ru
ИНН 3525025380, КПП 352501001, ОКПО 03263651

05.06.2019 № ВП-08/28335

на № _____ от _____

**Директору
МКУ «Градостроительный
центр города Вологды»**

И.С. Ананьеву

Уважаемый Иван Сергеевич!

В ответ на Ваше обращение от 04.06.2019 № 1360 о предоставлении информации подключения к газораспределительной сети планируемого к строительству индивидуального жилого дома в садоводческом товариществе «Вологжанка» (потребляемые ресурсы – пищеприготовление, отопление, 5,0 м3/час) на земельном участке с кадастровым номером 35:24:0302004:160 согласно фрагменту топоплана Департамента градостроительства Администрации города Вологды (инв. № В-19-254 от мая 2019 года, участок 67) сообщая, что технической возможности подключения нет ввиду отсутствия газораспределительных сетей вблизи участка.

Кроме того, газификация садоводческого товарищества «Вологжанка» не предусмотрена схемой газоснабжения г. Вологды.

**Заместитель генерального
директора – главный инженер**

Э.С. Ярославов

Е.Н. Новожилова
76-89-86



ВОЛОГДАГОРВОДОКАНАЛ

МУНИЦИПАЛЬНОЕ УНИТАРНОЕ ПРЕДПРИЯТИЕ ЖИЛИЩНО-КОММУНАЛЬНОГО ХОЗЯЙСТВА
МУНИЦИПАЛЬНОГО ОБРАЗОВАНИЯ «ГОРОД ВОЛОГДА»

Советский пр., д.128, г. Вологда, 160012
тел.: (8172) 75-07-11, факс: (8172) 75-07-01
e-mail: vodokanal@volwater.ru, <http://www.volwater.ru>
ОКПО 03263645, ОГРН 1023500894020
ИНН/КПП 3525023596/35201001

07.06.19 № 5110
На № 1388 от 04.06.2019 г.

160000, г. Вологда,
Советский пр., 2-а

Директору
МКУ «Градостроительный центр
города Вологды»

И.С. Ананьеву

Уважаемый Иван Сергеевич!

В ответ на Ваше обращение МУП ЖКХ «Вологдагорводоканал» сообщает, что возможность подключения к сетям водоснабжения и водоотведения индивидуального жилого дома в садоводческом товариществе «Вологжанка» согласно фрагменту топоплана Департамента градостроительства Администрации г. Вологды инв. № В-19-254 от мая 2019 года с планируемым объемом водопотребления 1,5 м³/сутки имеется. Ближайшие сети водоснабжения и водоотведения расположены в районе ул. Граничной. Максимальная нагрузка в возможных точках подключения — 3 м³/сутки (данная информация требует уточнения после определения необходимой для подключения объекта нагрузки). В соответствии с Постановлением Правительства РФ от 13.02.2006 г. № 83 «Об утверждении Правил определения и предоставления технических условий подключения объекта капитального строительства к сетям инженерно-технического обеспечения и правил подключения объекта капитального строительства к сетям инженерно-технического обеспечения» требования о предоставлении данных о предельной свободной мощности существующих сетей не установлены. Учесть наличие в границах земельного участка сетей водоснабжения и водоотведения и необходимость соблюдения нормативного расстояния от фундамента здания до сетей.

Срок подключения объекта — в течении 3-х лет после заключения договора на подключение объекта капитального строительства к сетям водоснабжения и водоотведения.

Тарифы на подключение к централизованным системам водоснабжения и водоотведения в соответствии с Приказами Департамента топливно-энергетического комплекса и тарифного регулирования Вологодской области №№ 846-р, 844-р от 27.12.2018 г. «Об установлении ставок тарифов для расчета платы за подключение (технологическое подключение) объектов капитального строительства к централизованной системе холодного водоснабжения МУП ЖКХ «Вологдагорводоканал», «Об установлении ставок тарифов для расчета платы за подключение (технологическое подключение) объектов капитального строительства к централизованной системе водоотведения МУП ЖКХ «Вологдагорводоканал» составляют:

1. Водоснабжение:

Тариф за подключаемую нагрузку — 725 681,92 руб. (без НДС), за 1 м³/час;

Тариф за расстояние до точки подключения:

- до 110мм — 12 773,4 руб. (без НДС), за 1п.м.;
- от 111 до 250мм — 14 133,77 руб. (без НДС), за 1п.м.

2. Водоотведение:

Тариф за подключаемую нагрузку — 657 158,64 руб. (без НДС), за 1 м³/час;

Тариф за расстояние до точки подключения:

- до 160 мм — 10 742,91 руб. (без НДС), за 1п.м.;
- от 161 до 250 мм — 11 200,32 руб. (без НДС), за 1п.м.

Вышеуказанная информация действительна 1 год.

Начальник ПТО

Смекалова И.А.
9-79-16

А.А. Юриков



ВОЛОГДАГОРВОДОКАНАЛ

МУНИЦИПАЛЬНОЕ УНИТАРНОЕ ПРЕДПРИЯТИЕ ЖИЛИЩНО-КОММУНАЛЬНОГО ХОЗЯЙСТВА
МУНИЦИПАЛЬНОГО ОБРАЗОВАНИЯ «ГОРОД ВОЛОГДА»

Советский пр., д.128, г. Вологда, 160012
тел.: (8172) 75-07-11, факс: (8172) 75-07-01
e-mail: vodokanal@volwater.ru, <http://www.volwater.ru>
ОКПО 03263645, ОГРН 1023500894020
ИНН/КПП 3525023596/35201001

07.06.19 № 5127
На № 1389 от 04.06.19

160000, г. Вологда,
Советский пр., 2-а

Директору
МКУ «Градостроительный центр
города Вологды»

И.С. Ананьеву

Уважаемый Иван Сергеевич!

На ответ на Ваше обращение МУП ЖКХ «Вологдагорводоканал» сообщает, что возможность подключения к сетям ливневой канализации индивидуального жилого дома в садоводческом товариществе «Вологжанка» согласно фрагменту топоплана Департамента градостроительства Администрации г. Вологды инв. № В-19-254 от мая 2019 года а имеется. Ближайшие сети расположены в районе ул. Граничной. Максимальная нагрузка в возможных точках подключения — 0,1 м³/час (данная информация требует уточнения после определения необходимой для подключения объекта нагрузки). В соответствии с Постановлением Правительства РФ от 13.02.2006 г. № 83 «Об утверждении Правил определения и предоставления технических условий подключения объекта капитального строительства к сетям инженерно-технического обеспечения и правил подключения объекта капитального строительства к сетям инженерно-технического обеспечения» требования о предоставлении данных о предельной свободной мощности существующих сетей не установлены.

Срок подключения объекта — в течении 3-х лет после заключения договора на подключение объекта капитального строительства к сетям водоснабжения и водоотведения.

Тариф на подключение к централизованной системе водоотведения поверхностных сточных вод в соответствии с Приказом Региональной Энергетической комиссии Вологодской области № 845-р от 27.12.2018 г. «Об установлении ставок тарифа для расчета платы за подключение (технологическое подключение) объектов капитального строительства к централизованной системе водоотведения поверхностных сточных вод МУП ЖКХ «Вологдагорводоканал» составляет **2 966 317,57 руб. (без НДС), за 1 м³/час.**

Вышеуказанная информация действительна 1 год.

Начальник ПТО

Смекалова И.А.
59-79-16

А.А. Юриков