

КАДАСТРОВАЯ ВЫПИСКА О ЗЕМЕЛЬНОМ УЧАСТКЕ

"04" сентября 2018 г. № 35/ИСХ/2018-415352

1	Кадастровый номер:	35:24:0102006:1388	2	Лист № 1	3	Всего листов: 6
4	Номер кадастрового квартала:	35:24:0102006				
5	Предыдущие номера:		6	Дата внесения номера в государственный кадастр недвижимости: 15.06.2018		
7						
8	Кадастровые номера объектов капитального строительства: _____					
9	Адрес (описание местоположения): Российская Федерация, Вологодская область, муниципальное образование "Город Вологда", город Вологда, улица Александра Клубова, земельный участок № 57					
10	Категория земель: Земли населённых пунктов					
11	Разрешенное использование: индивидуальные жилые дома					
12	Площадь: 818 +/- 10 кв. м					
13	Кадастровая стоимость: 312410,56 руб.					
14	Система координат: МСК-35 2 зона					
15	Сведения о правах: Сведения о регистрации прав отсутствуют					
16	Особые отметки: 33880 12-1-7/5027 28.05.2018 муниципальное образование город Вологда					
17	Характер сведений государственного кадастра недвижимости (статус записи о земельном участке): Сведения об объекте недвижимости имеют статус учтенные					
Дополнительные сведения:						
18	18.1	Сведения о природных объектах, расположенных в пределах земельного участка: —				
	18.2	Кадастровые номера участков, образованных из земельного участка: —				
19	Сведения о кадастровых инженерах: Колосова Надежда Ивановна №35-15-475, МКУ ГСЦ г Вологды, 06.06.2018					

Начальник отдела подготовки сведений филиала ФГБУ "ФКП Росреестра" по Вологодской области

(подпись, должность)

М.П.

(подпись)

М.А. Петрова

(инициалы, фамилия)

КАДАСТРОВАЯ ВЫПИСКА О ЗЕМЕЛЬНОМ УЧАСТКЕ

"04" сентября 2018г. № 35/МСХ/2018-415352

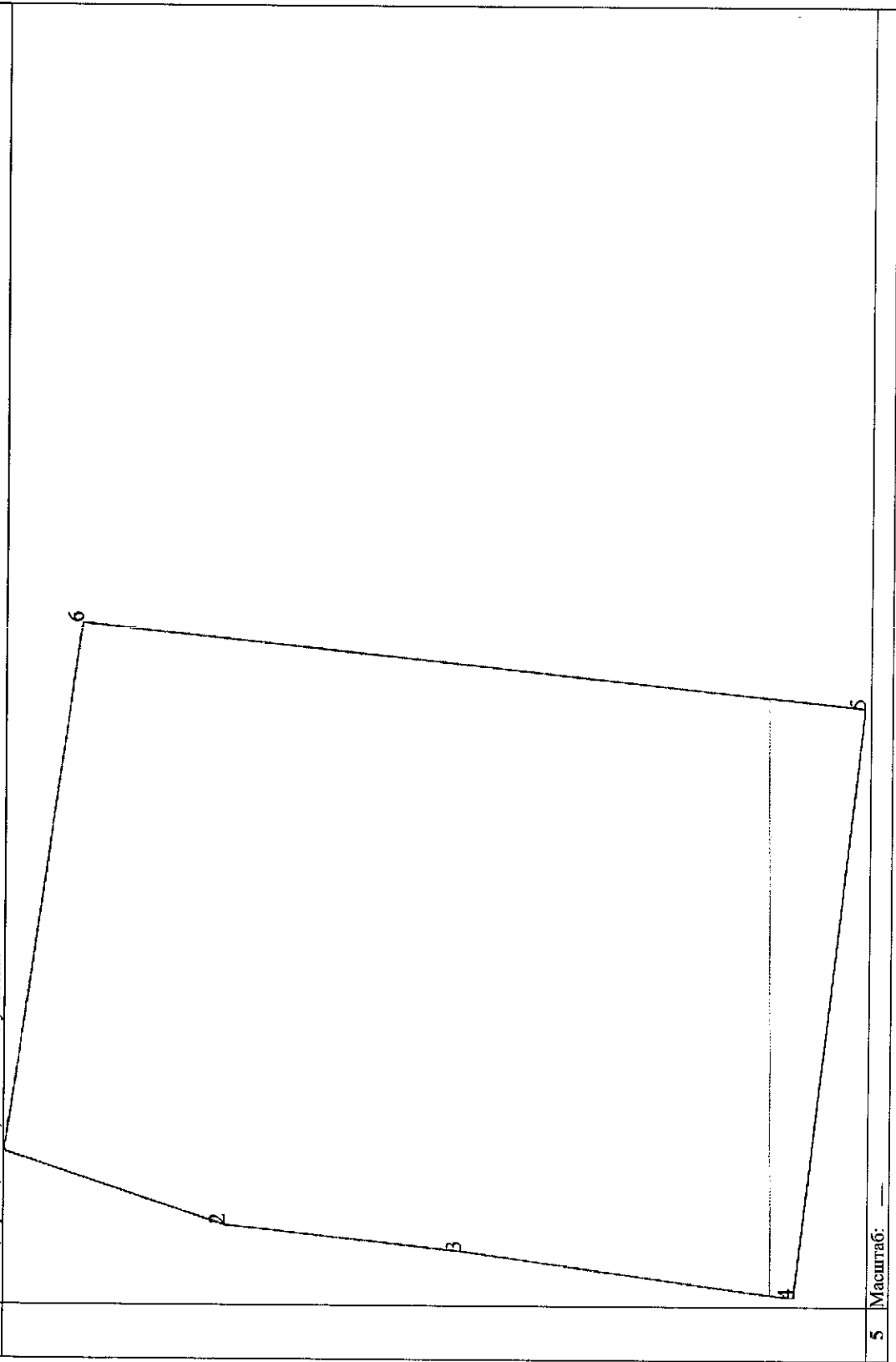
1 Кадастровый номер: 35:24:0102006:1388

4 План (чертеж, схема) земельного участка:

3 Всего листов: 6

2 Лист № 2

3



5 Масштаб: —

Начальник отдела подготовки сведений филиала ФГБУ "ФКП Росреестра" по Вологодской области

(подпись)

М.П.

(подпись)

М.А. Петрова

(инициалы, фамилия)

КАДАСТРОВАЯ ВЫПИСКА О ЗЕМЕЛЬНОМ УЧАСТКЕ

"04" сентября 2018г., № 35/НСХ/2018-415352

Кадастровый номер: 35:24:0102006:1388

2 Лист № 3

3

Всего листов: 6

Сведения о частях земельного участка и обременениях:

1	2	3	4	
				Номер п/п
1	1	1	754	Ограничения прав на земельный участок, предусмотренные статьей 56 Земельного кодекса Российской Федерации, Ограничения в использовании объектов недвижимости в границах прибрежной защитной полосы, указанные в Водном кодексе РФ, Водоохранная зона реки Вологда в черте города Вологда Вологодской области, зона с особыми условиями использования территорий, 35.24.2.5, Постановление "Об утверждении правил установления на местности границ водоохраных зон и границ прибрежных защитных полос водных объектов" № 17 от 10.01.2009
4	2	3	754	

Начальник отдела подготовки сведений филиала ФГБУ "ФКП Росреестра" по Вологодской области

(подписание должности)

М.П.

(подпись)

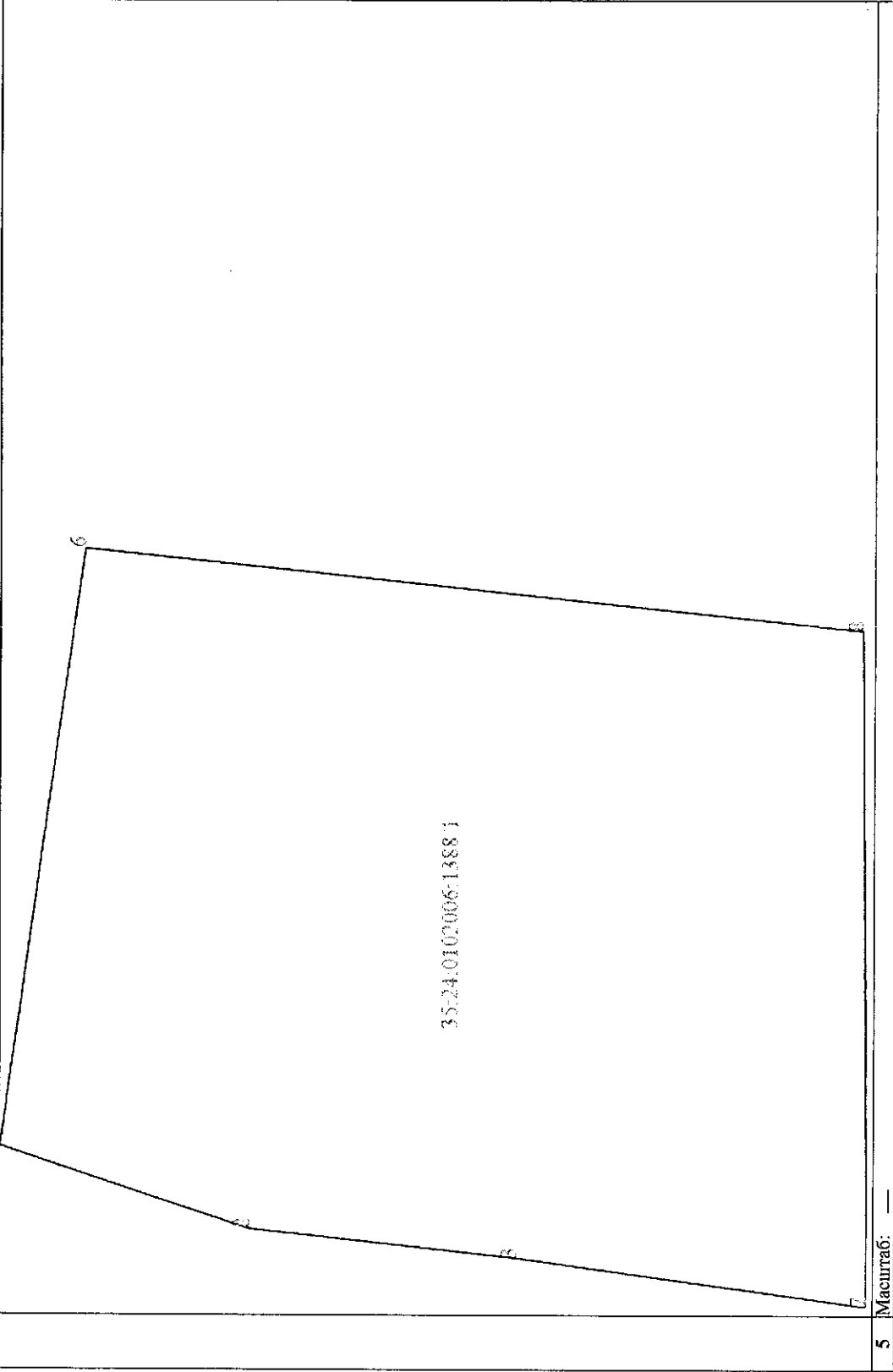
М.А. Петрова

(инициалы, фамилия)

КАДАСТРОВАЯ ВЫПИСКА О ЗЕМЕЛЬНОМ УЧАСТКЕ

"04" сентября 2018г., № 35/ИСХ/2018-415352

1	Кадастровый номер:	35:24:0102006:1388	2	Лист №	4	3	Всего листов:	6
4	План (чертеж, схема) части земельного участка: Учетный номер части: 35:24:0102006:1388/1							



5 Масштаб: —

Начальник отдела подготовки сведений филиала ФГБУ "ФКП Росреестра" по Вологодской области
(полное наименование должности)

М.П.

(подпись)

М.А. Петрова
(инициалы, фамилия)

КАДАСТРОВАЯ ВЫПИСКА О ЗЕМЕЛЬНОМ УЧАСТКЕ

"04" сентября 2018г. № 35/ИСХ/2018-415352

1		Кадастровый номер: 35:24:0102006:1388		2	Лист № 5	3	Всего листов: 6
Описание местоположения границ земельного участка:							
Номер п/п	Номер точки	Дирекционный угол	Горизонтальное проложение (м)	Описание закрепления на местности	Кадастровые номера смежных участков	Особые отметки	
1	2	3	4	5	6	7	8
1	1	2	198° 19'	9.83	—	—	—
2	1	6	98° 5'	22.53	—	—	—
3	2	3	186° 8'	10.01	—	—	—
4	2	1	18° 19'	9.83	—	35:24:0102006:204	Адрес отсутствует
5	3	7	187° 54'	13.17	—	—	—
6	3	2	6° 8'	10.01	—	35:24:0102006:204	Адрес отсутствует
7	4	3	7° 53'	14.15	—	—	—
8	5	4	276° 30'	25.07	—	—	—
9	6	1	278° 5'	22.53	—	—	—
10	6	5	186° 4'	33.16	—	—	—
11	7	8	89° 29'	25.21	—	—	—
12	8	6	6° 3'	29.09	—	—	—

Начальник отдела подготовки сведений филиала ФГБУ "ФКП Росреестра" по Вологодской области

(подпись)

М.П.

(подпись)

М.А. Петрова

(инициалы, фамилия)

КАДАСТРОВАЯ ВЫПИСКА О ЗЕМЕЛЬНОМ УЧАСТКЕ

"04" сентября 2018г. № 35/ИСХ/2018-415352

Кadaстровый номер: 35:24:0102006:1388

Лист № 6

3

Всего листов: 6

1		2		3		4	
Описание поворотных точек границ земельного участка							
Номер точки	Координаты		4	5	6	7	8
	X	Y					
1	2	3					
1	355264.69	2321537.19	—	—	0.10	—	—
2	355255.36	2321534.10	—	—	0.10	—	—
3	355245.41	2321533.03	—	—	0.10	—	—
4	355231.39	2321531.09	—	—	0.10	—	—
5	355228.55	2321556	—	—	0.10	—	—
6	355261.52	2321559.50	—	—	0.10	—	—
7	355232.36	2321531.22	—	—	—	—	—
8	355232.59	2321556.43	—	—	—	—	—

Начальник отдела подготовки сведений филиала ФГБУ "ФКП
Росреестра" по Вологодской области

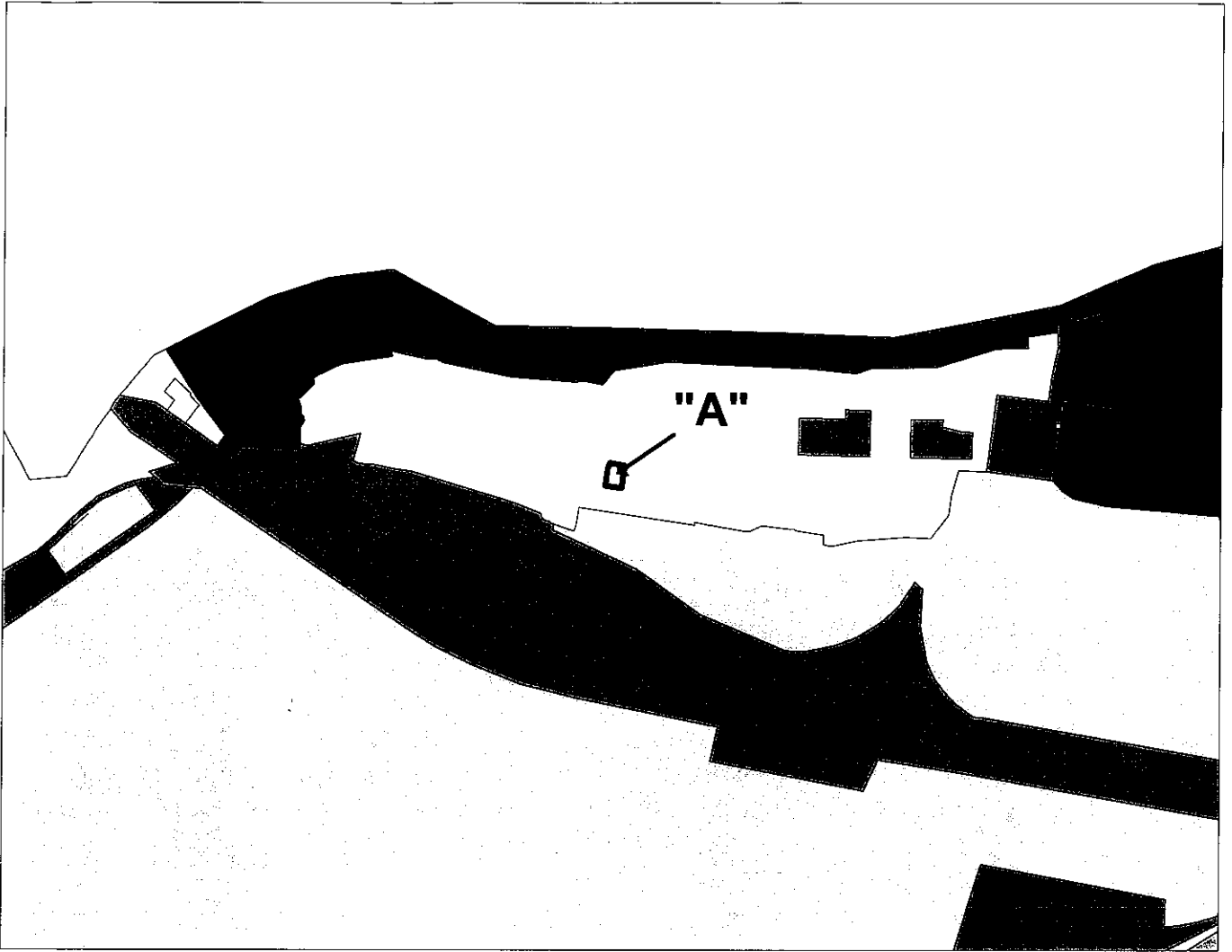
(наименование должности)

М.П.

(подпись)

М.А. Петрова

(инициалы, фамилия)



Условные обозначения:



- зона застройки малоэтажными жилыми домами (Ж-1);



- земельный участок по ул. Александра Клубова (лит. "А").

Департамент градостроительства Администрации города Вологды			Отдел перспективного планирования и застройки Департамента градостроительства Администрации города Вологды		
			<i>Фрагмент карты градостроительного зонирования Правил землепользования и застройки города Вологды, утвержденных решением Вологодской городской Думы от 26 июня 2009 года № 72 (с последующими изменениями) в отношении земельного участка с кадастровым номером 35:24:0102006:1388 (лит."А").</i>		
Должность	Подпись	Ф.И.О.	Объект: индивидуальный жилой дом	1	1
Зам. начальника ДГ по вопросам градостр.		Зайцева Ю.Н.		дата выдачи	
Начальник ОПЗ		Кудрявцева С.В.		февраль 2019 г.	
Главн. специалист		Гребенщикова А.В.	Масштаб: 1:10000	Вх.№	

Предельные (минимальные и (или) максимальные) размеры земельных участков и предельные параметры разрешенного строительства, реконструкции объектов капитального строительства

1. Минимальные размеры земельных участков - 0.06 га.

Минимальный размер земельного участка при существующем жилом доме - 0.03 га. Максимальные размеры земельных участков для индивидуальных жилых домов - 0.15 га, для малоэтажных жилых домов - 0.45 га. Максимальный размер земельных участков для малоэтажных жилых домов не применяется к земельным участкам, образуемым в целях их предоставления для комплексного освоения территории. Минимальный размер земельного участка при изменении вида разрешенного использования "личное подсобное хозяйство" на "индивидуальные жилые дома" - 0.04 га.

2. От красной линии улиц расстояние до малоэтажного жилого дома - не менее 6 м; от красной линии проездов - не менее 3 м.

3. Минимальные противопожарные расстояния:

- между зданиями (а также между крайними строениями и группами строений на приквартирных участках) следует принимать в соответствии с действующими техническими регламентами (действующими нормативами); для индивидуальных жилых домов указанное расстояние должно быть не менее 6 м.

Блокировка жилых домов, а также хозяйственных построек на смежных земельных участках допускается по взаимному согласию домовладельцев при новом строительстве с учетом противопожарных требований.

4. Расстояние до границы соседнего земельного участка должно быть не менее:

- от малоэтажного жилого дома - 3 м;
- от постройки для содержания скота и птицы - 4 м;
- от бань, автостоянок и прочих построек - 1 м.

5. Предельное количество этажей для индивидуальных жилых домов - 3.

Предельное количество этажей для малоэтажных жилых домов - 4.

6. Максимальный процент застройки - 30% для индивидуальных жилых домов, 50% - для малоэтажных и многоквартирных блокированных и секционных жилых домов



ВОЛОГДАГОРВОДОКАНАЛ

МУНИЦИПАЛЬНОЕ УНИТАРНОЕ ПРЕДПРИЯТИЕ ЖИЛИЩНО-КОММУНАЛЬНОГО ХОЗЯЙСТВА
МУНИЦИПАЛЬНОГО ОБРАЗОВАНИЯ «ГОРОД ВОЛОГДА»

Советский пр., д.128, г. Вологда, 160012
тел.: (8172) 75-07-11, факс: (8172) 75-07-01
e-mail: vodokanal@volwater.ru, http://www.volwater.ru
ОКПО 03263645, ОГРН 1023500894020
ИНН/КПП 3525023596/35201001

19.11.18 № 11814
На № 2539 от 15.11.2018г.

160000, г. Вологда,
Советский пр., 2-а

Директору
МКУ «Градостроительный центр
города Вологды»

Е.А. Хорькову

Уважаемый Евгений Александрович!

На ответ на Ваше обращение МУП ЖКХ «Вологдагорводоканал» сообщает, что возможность подключения к сетям водоснабжения и водоотведения индивидуального жилого дома по ул. Александра Клубова согласно фрагменту топоплана Департамента градостроительства Администрации г. Вологды инв. № 802 от марта 2018 года с планируемым объемом водопотребления 1,5 м³/сутки имеется. Ближайшие сети водопровода D=200 мм по ул. А. Клубова, ближайшая канализация ведомственная, расположена ориентировочно на расстоянии 450 п.м. в п. Григорьевское. Максимальная нагрузка в возможных точках подключения — 2 м³/сутки (данная информация требует уточнения после определения необходимой для подключения объекта нагрузки). В соответствии с Постановлением Правительства РФ от 13.02.2006 г. № 83 «Об утверждении Правил определения и предоставления технических условий подключения объекта капитального строительства к сетям инженерно-технического обеспечения и правил подключения объекта капитального строительства к сетям инженерно-технического обеспечения» требования о предоставлении данных о предельной свободной мощности существующих сетей не установлены.

Срок подключения объекта — в течении 3-х лет после заключения договора на подключение объекта капитального строительства к сетям водоснабжения и водоотведения.

Тарифы на подключение к централизованным системам водоснабжения и водоотведения в соответствии с Приказами Региональной Энергетической комиссии Вологодской области №№ 734, 735 от 02.12.2015 г. «Об установлении ставок тарифов для расчета платы за подключение объектов капитального строительства к централизованной системе холодного водоснабжения МУП ЖКХ «Вологдагорводоканал», «Об установлении ставок тарифов для расчета платы за подключение объектов капитального строительства к централизованной системе водоотведения МУП ЖКХ «Вологдагорводоканал» составляют:

1. Водоснабжение:

Тариф за подключаемую нагрузку — **683 336,53 руб. (без НДС), за 1 м³/час;**

Тариф за расстояние до точки подключения:

- до 125мм — **7 221,5 руб. (без НДС), за 1п.м.;**

- от 126 до 200мм — **8 272,74 руб. (без НДС), за 1п.м.**

2. Водоотведение:

Тариф за подключаемую нагрузку — **572 469,96 руб. (без НДС), за 1 м³/час;**

Тариф за расстояние до точки подключения:

- до 125мм — **7 958,86 руб. (без НДС), за 1п.м.;**

- от 126 до 200мм — **8 844,91 руб. (без НДС), за 1п.м.**

✓ Вышеуказанная информация действительна 1 год.

Технический директор

Н.Г. Усачев



ВОЛОГДАГОРВОДОКАНАЛ

МУНИЦИПАЛЬНОЕ УНИТАРНОЕ ПРЕДПРИЯТИЕ ЖИЛИЩНО-КОММУНАЛЬНОГО ХОЗЯЙСТВА
МУНИЦИПАЛЬНОГО ОБРАЗОВАНИЯ «ГОРОД ВОЛОГДА»

Советский пр., д.128, г. Вологда, 160012
тел.: (8172) 75-07-11, факс: (8172) 75-07-01
e-mail: vodokanal@volwater.ru, <http://www.volwater.ru>
ОКПО 03263645, ОГРН 1023500894020
ИНН/КПП 3525023596/35201001

15.11.18 № 11813
На № 2538 от 15.11.18

160000, г. Вологда,
Советский пр., 2-а

Директору МКУ
«Градостроительный центр
города Вологды»

Е.А. Хорькову

Уважаемый Евгений Александрович!

На ответ на Ваше обращение МУП ЖКХ «Вологдагорводоканал» сообщает, что возможность подключения к сетям ливневой канализации индивидуального жилого дома по ул. Александра Клубова согласно фрагменту топоплана Департамента градостроительства Администрации г. Вологды инв. № 802 от марта 2018 года имеется. Точка подключения — сети ливневой канализации по ул. Луначарского. Максимальная нагрузка в возможных точках подключения — 0,1 м³/час (данная информация требует уточнения после определения необходимой для подключения объекта нагрузки). В соответствии с Постановлением Правительства РФ от 13.02.2006 г. № 83 «Об утверждении Правил определения и предоставления технических условий подключения объекта капитального строительства к сетям инженерно-технического обеспечения и правил подключения объекта капитального строительства к сетям инженерно-технического обеспечения» требования о предоставлении данных о предельной свободной мощности существующих сетей не установлены.

Срок подключения объекта — в течении 3-х лет после заключения договора на подключение объекта капитального строительства к сетям водоснабжения и водоотведения.

Тариф на подключение к централизованной системе водоотведения поверхностных сточных вод в соответствии с Приказом Региональной Энергетической комиссии Вологодской области № 736 от 02.12.2015 г. «Об установлении ставок тарифа для расчета платы за подключение объектов капитального строительства к централизованной системе водоотведения поверхностных сточных вод МУП ЖКХ «Вологдагорводоканал» составляет **2 891 952,01 руб. (без НДС), за 1 м³/час.**

Вышеуказанная информация действительна 1 год.

Технический директор

Н.Г. Усачев

**АКЦИОНЕРНОЕ ОБЩЕСТВО
«ВОЛОГДСКАЯ ОБЛАСТНАЯ
ЭНЕРГЕТИЧЕСКАЯ КОМПАНИЯ»**

(АО «Вологдаоблэнерго», АО «ВОЭК»)
ОГРН 1163525064955, ИНН 3525372678. КПП 353950001
р/с № 40602810884000000013,
к/с № 30101810000000000722, БИК 041909722
Банк: филиал Вологодский ПАО «Банк ВТБ» г.Вологда,
160014, г.Вологда, ул.Горького, д.99.
тел.: (8172) 55-07-92, (8172) 55-07-70, (8172) 55-07-11,
факс: (8172) 55-07-92, email: info@vologda.energy

от 28 ноя 2018 № 7-4/14125

на № 2540 от 15.11.2018 г.



**ВОЛОГДСКАЯ ОБЛАСТНАЯ
ЭНЕРГЕТИЧЕСКАЯ КОМПАНИЯ**

Директору МКУ
«Градостроительный центр города
Вологды»
Е.А.Хорькову
Советский пр., 2а, г. Вологда, 160000
Тел. (8172) 72-64-73

Исходные данные для определения возможности
присоединения к электрическим сетям

При изменении исходных данных объекта (техническая характеристика объекта, местонахождение, максимальная мощность и иные) данная информация считается недействительной.

1. Техническая характеристика объекта (вид производственной деятельности):
Индивидуальный жилой дом.

2. Местонахождение объекта: Вологодская область, г. Вологда, ул. Клубова
(земельный участок согласно фрагменту топоплана Департамента градостроительства
Администрации города Вологды инв. № 802 от марта 2018 года).

3. Возможные точки подключения: опора проектируемой воздушной линии
электропередачи 0,4 кВ от комплектной трансформаторной подстанции (КТП) №145.

4. ✓ Максимальная мощность (максимальная нагрузка) в возможных точках
подключения: 10 кВт (данная информация требует уточнения после определения
необходимой для подключения объекта нагрузки). Планируемая величина подключаемой
нагрузки согласно Правилам технологического присоединения..., утв. Постановлением
Правительства РФ от 27.12.2004 г. №861 (далее – Правила), определяется заявителем.

5. Категория надежности: III (третья).

6. ✓ Информация о плате за технологическое присоединение:

6.1. Ориентировочно размер платы за технологическое присоединение
энергопринимающих устройств к электрическим сетям составит 550 (Пятьсот пятьдесят)
руб. 00 коп., с учетом НДС 18%.

6.2. Окончательный размер платы за технологическое присоединение будет
определен в соответствии с договором технологического присоединения заключенным с
Землепользователем данного участка.

7. Требования к переустройству линий электропередачи из зоны строительства
объекта (уточняется при проектировании): отсутствуют.

8. Дополнительные сведения:

✓ 8.1. Требования по определению предельной свободной мощности существующих
электрических сетей, согласно «Правилам», не установлены.

8.2. Подключение объекта капитального строительства к электрическим сетям АО
«Вологдаоблэнерго» будет осуществлено только на основании договора
технологического присоединения. Порядок заключения и исполнения указанного

договора, существенные условия договора, права и обязанности сторон определяются в соответствии с законодательством Российской Федерации.

8.3. Если в течение 1 (одного) года с момента предоставления настоящих исходных данных Землепользователь данного земельного участка не обратился с заявлением о заключении договора технологического присоединения объекта капитального строительства к электрическим сетям АО «Вологдаоблэнерго», указанные данные считаются утратившими силу.

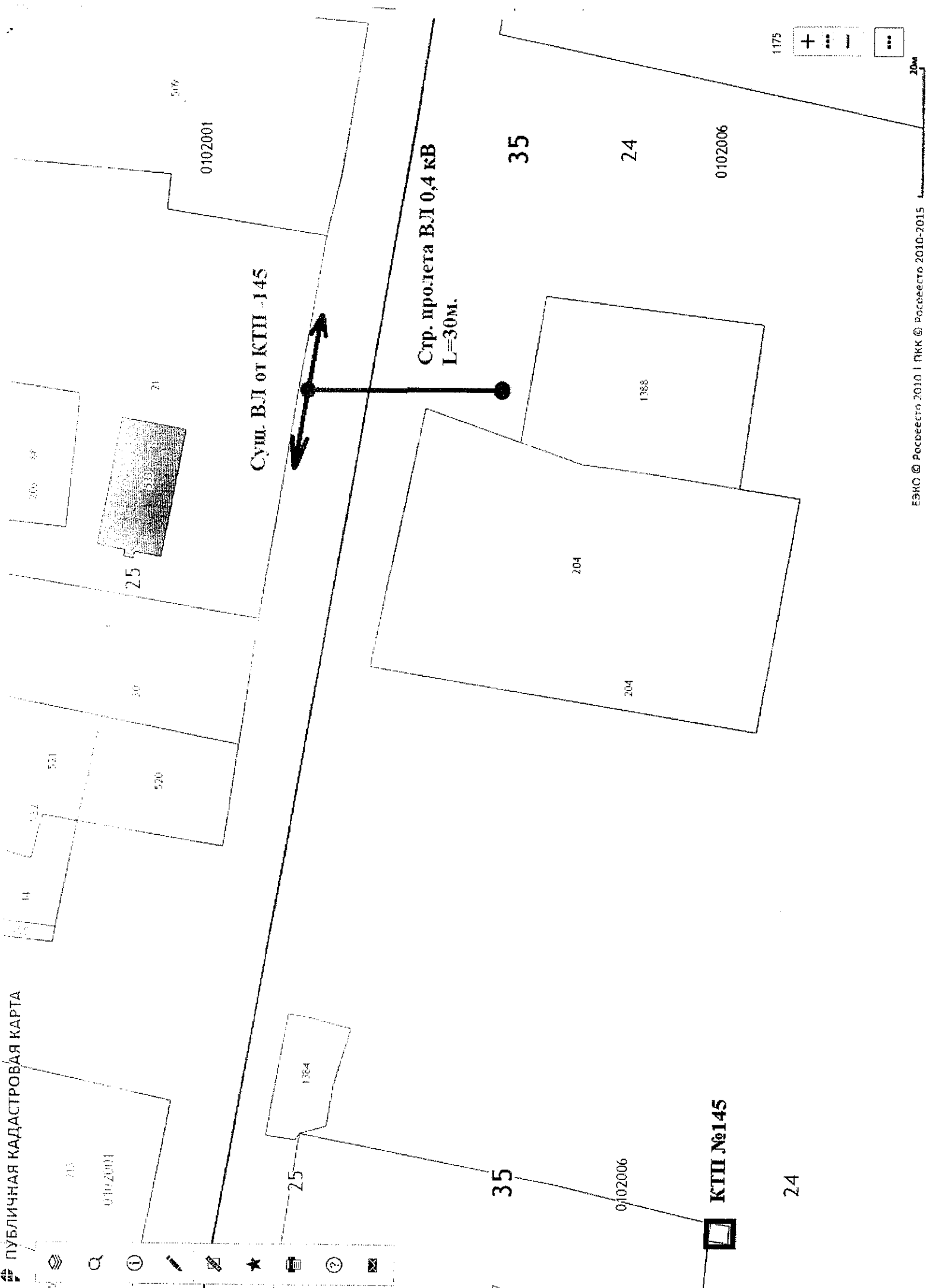
8.4. Срок исполнения мероприятий по технологическому присоединению определяется п. 16 «Правил» и составляет 6 месяцев - для заявителей, если технологическое присоединение осуществляется к электрическим сетям, уровень напряжения которых составляет до 20 кВ включительно, и если расстояние от существующих электрических сетей необходимого класса напряжения до границ участка заявителя, на котором расположены присоединяемые энергопринимающие устройства, составляет не более 300 метров в городах и поселках городского типа и не более 500 метров в сельской местности.

8.5. Размер платы за технологическое присоединение к электрическим сетям АО «Вологодская Областная Энергетическая Компания» утверждён приказом Департамента топливно-энергетического комплекса и тарифного регулирования Вологодской области от 09.10.2017 года №116-р.

Главный инженер



А.А. Михалин



0102001

Сущ. ВЛ от КТП №145

Стр. пролета ВЛ 0,4 кВ
L=30м.

35

24

0102006

25

21

30

500

501

502

204

204

1368

25

1364

35

0102006

КТП №145

24

1175





**АКЦИОНЕРНОЕ ОБЩЕСТВО
«ГАЗПРОМ ГАЗОРАСПРЕДЕЛЕНИЕ
ВОЛОГДА»**

(АО «Газпром газораспределение Вологда»)

ул. Саммера, д. 4А, г. Вологда, РФ, 160014
телефон (8172) 57-21-70, факс 57-21-71
E-mail: info@voloblgaz.ru
ИНН 3525025360, КПП 352501001, ОКПО 03263651

12.03.2019 № 67-08/26765

на № _____ от _____

Директоре
МКУ "ГСЦ Г. ВОЛОГДЫ"

Е.А. Хорькову

ИНФОРМАЦИЯ О ПОДКЛЮЧЕНИИ

Наименование объекта капитального строительства: Индивидуальный жилой дом

Адрес объекта газификации: Вологодская обл, Вологда г, Клубова ул, з/у к.н. 35:24:0102006:1388

Максимальный часовой расход газа: 5 м³/час (пищеприготовление, отопление)

Срок подключения (технологического присоединения) и размер платы в соответствии с договором.

Точка подключения - газопровод по ул. Клубова

Условия подключения к ГС будут выданы правообладателю объекта после направления отдельного запроса о заключении договора о подключении к газораспределительной сети в соответствие с Правилами подключения (технологического присоединения) объектов капитального строительства к сетям газораспределения, утв. постановлением Правительства РФ от 30.12.2013 № 1314 (далее - Правила).

Срок действия информации 70 рабочих дней с даты подписания. Указание в технических условиях предельной свободной мощности существующих сетей не предусмотрено правилами.

Заместитель генерального
директора - главный инженер

Э.С. Ярославов



Условные обозначения:

ГРАНИЦЫ:
 город Вологда
 район
 сельский поселковый
 С/УД
 граница округа
 граница поселения

Производственные территории
 пункт
 С/УД
 промышленный квартал
 коммунально-складские организации
 зона инженерной инфраструктуры
 зона транспортной инфраструктуры
 отвод линейной дорожки

Специального назначения
 кладбище
 садок бытовых отходов
 санаторно-курортный заповедник

Прочие территории
 земельный объект

Прочие мероприятия
 регулируемый газопровод ПГО
 зона защиты инженерной инфраструктуры

Зоны с особыми условиями использования территории
 санитарно-защитная зона

ТРАНСПОРТНАЯ ИНФРАСТРУКТУРА
 Аэродромы
 пункт
 С/УД
 федеральное значение
 республиканское значение
 Местного значения
 магистральные улицы областного значения
 магистральные улицы районного значения
 улицы и дороги местного значения
 мосты, путепроводы
 пешеходные мосты

Общественно-деловые и коммерческие зоны
 пункт
 С/УД
 объект культурного наследия (памятник истории и культуры)
 объект культурного наследия (памятник истории и культуры)
 образовательных организаций
 муниципальных образований
 организаций, оказывающих социальные услуги
 культурных объектов
 спортивно-рекреационный

Особо охраняемые природные территории регионального значения
 пункт
 С/УД
 объект культурного наследия (памятник истории и культуры)

Особо охраняемые природные территории местного значения
 пункт
 С/УД
 объект культурного наследия (памятник истории и культуры)
 объект культурного наследия (памятник истории и культуры)
 объект культурного наследия (памятник истории и культуры)
 объект культурного наследия (памятник истории и культуры)

Рекреационные территории
 пункт
 С/УД
 объект культурного наследия (памятник истории и культуры)
 объект культурного наследия (памятник истории и культуры)
 объект культурного наследия (памятник истории и культуры)
 объект культурного наследия (памятник истории и культуры)

Сельскохозяйственные территории
 пункт
 С/УД
 для сельскохозяйственного использования
 коллективных садоводств
 теплиц

Легенда:
 - ориентировочное местоположение земельного участка с кадастровым номером 35:24:0102006:1388.

Департамент градостроительства Администрации города Вологды	Отдел перспективного планирования и застройки Департамента градостроительства Администрации города Вологды		ЛИСТ	ЛИСТОВ
	Должность зам. начальника ДГ по вопросам градостр.	Подпись <i>[Подпись]</i>	1	1
	Ф.И.О. Зайцева Ю.Н.		дата выдачи	
	Начальник ОППЗ	<i>[Подпись]</i>	Декабрь 2018 Г.	
Главн. специалист		<i>[Подпись]</i>	Вх.№	
Масштаб: -				

Фрагмент графического материала генерального плана городского округа применительно к территории города Вологды, утвержденным решением Вологодской городской Думы от 29 декабря 2014 года № 171 (с последующими изменениями).