

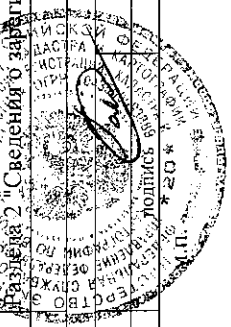
4 серия, 963
35.01.115/2019-404

Управление Федеральной службы государственной регистрации, кадастра и картографии по Вологодской области
(полное наименование органа регистрации прав)

Выписка из Единого государственного реестра недвижимости об основных характеристиках и зарегистрированных правах на объект недвижимости
Сведения об основных характеристиках объекта недвижимости

В Единый государственный реестр недвижимости внесены следующие сведения:

Земельный участок (вид объекта недвижимости)			Раздел 1 Лист 1
Лист № 1	раздела 1	Всего листов раздела 1: 1	Всего листов выписки: 2
"12" февраля 2019 г. № 35/ИСХ/2019-81750			
Кадастровый номер: 35:24:0203005:137			
Номер кадастрового квартала: 35:24:0203005			
Дата присвоения кадастрового номера: 12.02.2019			
Ранее присвоенный государственный учетный номер: данные отсутствуют			
Адрес: Российская Федерация, Вологодская область, Муниципальное образование "Город Вологда", город Вологда, улица Элеваторная, земельный участок № 43/5			
Площадь, м²: 700+/-9			
Кадастровая стоимость, руб.: 741657			
Кадастровые номера расположенных в пределах земельного участка объектов недвижимости: данные отсутствуют			
Категория земель: Земли населенных пунктов			
Виды разрешенного использования: промышленные предприятия и коммунально-складские организации IV-V классов опасности			
Статус записи об объекте недвижимости: Сведения об объекте недвижимости имеют статус "актуальные"			
Особые отметки: Граница земельного участка пересекает границы земельных участков (земельного участка) с кадастровыми номерами (кадастровым номером) 35:24:0203005:55. 33880 12-1-8/16/19/15.01.2019 Для данного земельного участка обеспечен доступ по адресу: Земельного участка (земельных участков) с кадастровым номером (кадастровыми номерами) 35:24:0203005:55. Сведения, необходимые для заполнения Раздела 2 "Сведения о зарегистрированных правах", отсутствуют.			
Получатель выписки:			
Специалист-эксперт отдела регистрации земельных участков, арестов, ограничений			Т. В. Головченко
полное наименование должности			инициалы, фамилия



Выписка из Единого государственного реестра недвижимости об основных характеристиках и зарегистрированных правах на объект недвижимости
Описание местоположения земельного участка

Раздел 3 Лист 2

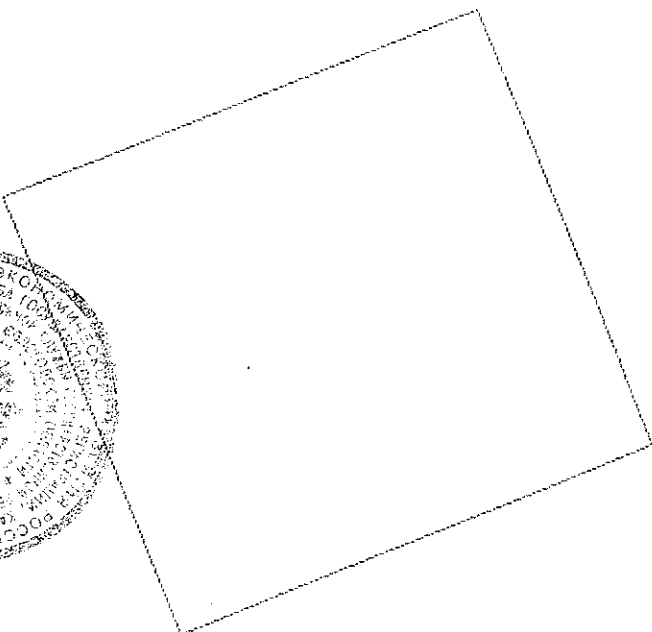
Земельный участок
(вид объекта недвижимости)

Лист № 1 раздела 3 Всего листов раздела 3: 1 Всего разделов: 2 Всего листов выписки: 2

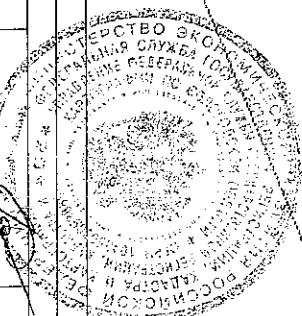
"12" февраля 2019 г. № 35/ИСХ/2019-81750

Кадастровый номер: 35:24:0203005:137

План (чертеж, схема) земельного участка



Масштаб 1:400 Условные обозначения:



Специалист-эксперт отдела регистрации земельных участков, арестов, ограничений
полное наименование должности

подпись

Т. В. Головаченко
инициалы, фамилия

М.П.

**АКЦИОНЕРНОЕ ОБЩЕСТВО
«ВОЛОГОДСКАЯ ОБЛАСТНАЯ
ЭНЕРГЕТИЧЕСКАЯ КОМПАНИЯ»**

(АО «Вологдаоблэнерго», АО «ВОЭК»)
ОГРН 1163525064955, ИИН 3525372678, КТНН 352501001
р/с № 40602810884000000013,
к/с № 30101810000000000722, БИК 041909722
Банк: филиал Вологодский ПАО «Банк ВТБ» г.Вологда,
160014, г.Вологда, ул.Горького, д.99,
тел.: (8172) 55-07-92, (8172) 55-07-70, (8172) 55-07-11,
факс: (8172) 55-07-92, email: info@vologda.energy

от 29 МАР 2019 № 7-4/04084

на № _____ от _____



**ВОЛОГОДСКАЯ ОБЛАСТНАЯ
ЭНЕРГЕТИЧЕСКАЯ КОМПАНИЯ**

Директору МКУ
«Градостроительный центр города
Вологды»
Е.А.Хорькову
Советский пр., 2а, г. Вологда, 160000
Тел. (8172) 72-64-73

Исходные данные для определения возможности
присоединения к электрическим сетям

При изменении исходных данных объекта (техническая характеристика объекта, местонахождение, максимальная мощность и иные) данная информация считается недействительной.

1. Техническая характеристика объекта (вид производственной деятельности): промышленное предприятие и коммунально-складские организации.
2. Местонахождение объекта: Вологодская область, г. Вологда, ул. Элеваторная (земельный участок согласно фрагменту топоплана Департамента градостроительства Администрации города Вологды инв. № 1113 от ноября 2018 года).
3. Возможные точки подключения: проектируемая линия электропередачи 0,4 кВ от новой (проектируемой) комплектной трансформаторной подстанции (КТП) 6/0,4 кВ в районе ул. Элеваторной на границе земельного участка.
 - 3.1. Мероприятия по технологическому присоединению, осуществляемые Сетевой организацией:
 - 3.1.1. Строительство планируемой линии электропередачи 6 кВ от РУ 6 кВ распределительного пункта, совмещенного с трансформаторной подстанцией (РТП) №23 до РУ 6 кВ планируемой к строительству КТП 6/0,4 кВ (КТП №1029) в соответствии с договорами №ТП-18/0931, №ТП-18/1274, №ТП-18/1275. Параметры линии электропередачи 6 кВ, способ прокладки и объем строительства определить проектом;
 - 3.1.2. Строительство линии электропередачи 6 кВ от планируемой к строительству КТП №1029 до РУ 6 кВ новой (проектируемой) КТП 6/0,4 кВ в районе ул. Элеваторной. Параметры линии электропередачи 6 кВ, способ прокладки и объем строительства определить проектом;
 - 3.1.3. Строительство новой (проектируемой) КТП 6/0,4 кВ в районе ул. Элеваторной. Параметры электрооборудования 6/0,4 кВ, тип КТП 6/0,4 кВ, место установки КТП, мощность силового трансформатора и объем строительства определить проектом;
 - 3.1.4. Строительство линии электропередачи 0,4 кВ от РУ 0,4 кВ новой (проектируемой) КТП 6/0,4 кВ до границы земельного участка, подтвержденной правоустанавливающими документами, в пределах которого расположен (будет располагаться) объект электроснабжения Заявителя. Объем строительства и параметры линий электропередачи 0,4 кВ определить проектом.
 4. Максимальная мощность (максимальная нагрузка) в возможных точках подключения: 55 кВт (данная информация требует уточнения после определения необходимой для подключения объекта нагрузки). Планируемая величина подключаемой нагрузки согласно Правилам технологического присоединения..., утв. Постановлением Правительства РФ от 27.12.2004 г. №861 (далее – Правила), определяется заявителем.
 5. Категория надежности: III (третья).

6. Информация о плате за технологическое присоединение:

6.1. Ориентировочно размер платы за технологическое присоединение энергопринимающих устройств к электрическим сетям составит 14 652 (Четырнадцать тысяч шестьсот пятьдесят два) руб. 00 коп., с учетом НДС 20%. Указанный размер платы действителен до 31.12.2019 г.

6.2. Окончательный размер платы за технологическое присоединение будет определен в соответствии с договором технологического присоединения заключенным с Землепользователем данного участка.

7. Особые условия:

7.1. АО «Вологдаоблэнерго» выбрана планируемая трасса строительства объектов электросетевого хозяйства 10 кВ и 0,4 кВ, но для планируемого строительства необходимо предоставление технологических коридоров, свободных от объектов строительства и инженерных сооружений, согласованных со всеми заинтересованными организациями, в том числе Комитетом по охране объектов культурного наследия Вологодской области.

8. Требования к переустройству линий электропередачи из зоны строительства объекта (уточняется при проектировании): не требуется.

9. Дополнительные сведения:

9.1. Требования по определению предельной свободной мощности существующих электрических сетей, согласно «Правилам», не установлены.

9.2. Подключение объекта капитального строительства к электрическим сетям АО «Вологдаоблэнерго» будет осуществлено только на основании договора технологического присоединения. Порядок заключения и исполнения указанного договора, существенные условия договора, права и обязанности сторон определяются в соответствии с законодательством Российской Федерации.

9.3. Если в течение 1 (одного) года с момента предоставления настоящих исходных данных Землепользователь данного земельного участка не обратился с заявлением о заключении договора технологического присоединения объекта капитального строительства к электрическим сетям АО «Вологдаоблэнерго», указанные данные считаются утратившими силу.

9.4. Срок исполнения мероприятий со стороны сетевой организации определяется п. 16 Правил технологического присоединения..., утв. Постановлением Правительства РФ от 27.12.2004 г. № 861 и составляет 6 месяцев - для заявителей, максимальная мощность энергопринимающих устройств которых составляет до 150 кВт включительно.

9.5. Размер платы за технологическое присоединение к электрическим сетям АО «Вологодская Областная Энергетическая Компания» утверждён приказом Департамента топливно-энергетического комплекса и тарифного регулирования Вологодской области от 24.12.2018 года №826-р.

Главный инженер



А.А. Михалин





ВОЛОГДАГОРВОДОКАНАЛ

МУНИЦИПАЛЬНОЕ УНИТАРНОЕ ПРЕДПРИЯТИЕ ЖИЛИЩНО-КОММУНАЛЬНОГО ХОЗЯЙСТВА
МУНИЦИПАЛЬНОГО ОБРАЗОВАНИЯ «ГОРОД ВОЛОГДА»

Советский пр., д.128, г. Вологда, 160012
тел.: (8172) 75-07-11, факс: (8172) 75-07-01
e-mail: vodokanal@volwater.ru, <http://www.volwater.ru>
ОКПО 03263645, ОГРН 1023500894020
ИНН/КПП 3525023596/35201001

06.12.18 № 12503
На № 2700 от 04.12.18

160000, г. Вологда,
Советский пр., 2-а

Директору МКУ
«Градостроительный центр
города Вологды»

Е.А. Хорькову

Уважаемый Евгений Александрович!

На ответ на Ваше обращение МУП ЖКХ «Вологдагорводоканал» сообщает, что возможность подключения к сетям ливневой канализации промышленных предприятий и коммунально — складских организаций по ул. Элеваторной согласно фрагменту топоплана Департамента градостроительства Администрации г. Вологды инв. № 1113 от ноября 2018 года имеется. Максимальная нагрузка в возможных точках подключения — 0,2 м³/час (данная информация требует уточнения после определения необходимой для подключения объекта нагрузки). Ближайшие сети ливневой канализации ведомственные, необходимо согласование с владельцем сетей. В соответствии с Постановлением Правительства РФ от 13.02.2006 г. № 83 «Об утверждении Правил определения и предоставления технических условий подключения объекта капитального строительства к сетям инженерно-технического обеспечения и правил подключения объекта капитального строительства к сетям инженерно-технического обеспечения» требования о предоставлении данных о предельной свободной мощности существующих сетей не установлены.

Срок подключения объекта — в течении 3-х лет после заключения договора на подключение объекта капитального строительства к сетям водоснабжения и водоотведения.

Тариф на подключение к централизованной системе водоотведения поверхностных сточных вод в соответствии с Приказом Региональной Энергетической комиссии Вологодской области № 736 от 02.12.2015 г. «Об установлении ставок тарифа для расчета платы за подключение объектов капитального строительства к централизованной системе водоотведения поверхностных сточных вод МУП ЖКХ «Вологдагорводоканал» составляет **2 891 952,01 руб. (без НДС), за 1 м³/час.**

Вышеуказанная информация действительна 1 год.

Технический директор

Н.Г. Усачев



ВОЛОГДАГОРВОДОКАНАЛ

МУНИЦИПАЛЬНОЕ УНИТАРНОЕ ПРЕДПРИЯТИЕ ЖИЛИЩНО-КОММУНАЛЬНОГО ХОЗЯЙСТВА
МУНИЦИПАЛЬНОГО ОБРАЗОВАНИЯ «ГОРОД ВОЛОГДА»

Советский пр., д.128, г. Вологда, 160012
тел.: (8172) 75-07-11, факс: (8172) 75-07-01
e-mail: vodokanal@volwater.ru, <http://www.volwater.ru>
ОКПО 03263645, ОГРН 1023500894020
ИНН/КПП 3525023596/35201001

06.12.18 № 12504
На № 2701 от 04.12.2018г.

160000, г. Вологда,
Советский пр., 2-а

Директору
МКУ «Градостроительный центр
города Вологды»

Е.А. Хорькову

Уважаемый Евгений Александрович!

На ответ на Ваше обращение МУП ЖКХ «Вологдагорводоканал» сообщает, что возможность подключения к сетям водоснабжения и водоотведения промышленных предприятий и коммунально — складских организаций по ул. Элеваторной согласно фрагменту топоплана Департамента градостроительства Администрации г. Вологды инв. № 1113 от ноября 2018 года с планируемым объемом водопотребления 2 м³/сутки имеется. Ближайшие сети водопровода и канализации ведомственные, необходимо согласование с владельцем сетей. Максимальная нагрузка в возможных точках подключения — 3 м³/сутки (данная информация требует уточнения после определения необходимой для подключения объекта нагрузки). В соответствии с Постановлением Правительства РФ от 13.02.2006 г. № 83 «Об утверждении Правил определения и предоставления технических условий подключения объекта капитального строительства к сетям инженерно-технического обеспечения и правил подключения объекта капитального строительства к сетям инженерно-технического обеспечения» требования о предоставлении данных о предельной свободной мощности существующих сетей не установлены.

✓ Срок подключения объекта — в течении 3-х лет после заключения договора на подключение объекта капитального строительства к сетям водоснабжения и водоотведения.

✓ Тарифы на подключение к централизованным системам водоснабжения и водоотведения в соответствии с Приказами Региональной Энергетической комиссии Вологодской области №№ 734, 735 от 02.12.2015 г. «Об установлении ставок тарифов для расчета платы за подключение объектов капитального строительства к централизованной системе холодного водоснабжения МУП ЖКХ «Вологдагорводоканал», «Об установлении ставок тарифов для расчета платы за подключение объектов капитального строительства к централизованной системе водоотведения МУП ЖКХ «Вологдагорводоканал» составляют:

1. Водоснабжение:

Тариф за подключаемую нагрузку — **683 336,53 руб. (без НДС), за 1 м³/час;**

Тариф за расстояние до точки подключения:

- до 125мм — **7 221,5 руб. (без НДС), за 1п.м.;**

- от 126 до 200мм — **8 272,74 руб. (без НДС), за 1п.м.**

2. Водоотведение:

Тариф за подключаемую нагрузку — **572 469,96 руб. (без НДС), за 1 м³/час;**

Тариф за расстояние до точки подключения:

- до 125мм — **7 958,86 руб. (без НДС), за 1п.м.;**

- от 126 до 200мм — **8 844,91 руб. (без НДС), за 1п.м.**

Вышеуказанная информация действительна 1 год.

Технический директор

Н.Г. Усачев



Общество с ограниченной ответственностью
"Э Н Е Р Г О Т Е Х С Н А Б"

160012, г.Вологда, ул.Элеваторная, 45, т.:(8172) 21-61-77, 21-61-75, т/ф: 21-64-15
ИНН:3525080410; КПП 352501001; ОКВЭД 40.10.2; ОКПО 46067558; ОКОНХ 80200
р/с 40702810712250101432 в Отделении №8638 СБ РФ г.Вологда
БИК 041909644, корсчет 3010181090000000644. e-mail: energotehsnab@vologda.ru

иск № 123

11.12.2018г.

Директору
МКУ «Градостроительный центр г. Вологды»
Е.А. Хорькову

На Ваше письмо №2702 от 04.12.2018 сообщаем. Исходные данные для определения возможности присоединения к системе теплоснабжения и подготовки технических условий.

1. Заявитель: МКУ «Градостроительный центр города Вологды»
2. Подключаемый объект: промышленные предприятия и коммунально-складские организации по улице Элеваторной на земельном участке согласно фрагменту топоплана Департамента Градостроительства Администрации города Вологды инв. №1113 от ноября 2018года.
3. Источник тепловой энергии: ОАО «ТГК-2 по Вологодской области».
4. Точка подключения: ближайшая точка тепловой сети ООО «ЭНЕРГОТЕХСНАБ».
5. Заявленная нагрузка в точке подключения 0,03 Гкал/ч.
6. Максимальная свободная тепловая нагрузка на тепловые сети ООО «ЭНЕРГОТЕХСНАБ» в точке подключения: 4.0 Гкал/ч.
7. Согласовать тепловые нагрузки с ОАО «ТГК-2 по Вологодской области».
8. Подключение может быть выполнено не позднее 18 месяцев, после заключения договора теплоснабжения.
9. Стоимость услуг по передаче тепловой энергии регламентируется тарифом согласно ПРИКАЗА ДЕПАРТАМЕНТА ТОПЛИВНО-ЭНЕРГЕТИЧЕСКОГО КОМПЛЕКСА И ТАРИФНОГО РЕГУЛИРОВАНИЯ ВОЛОГОДСКОЙ ОБЛАСТИ от 14 декабря 2017 года N 562-р

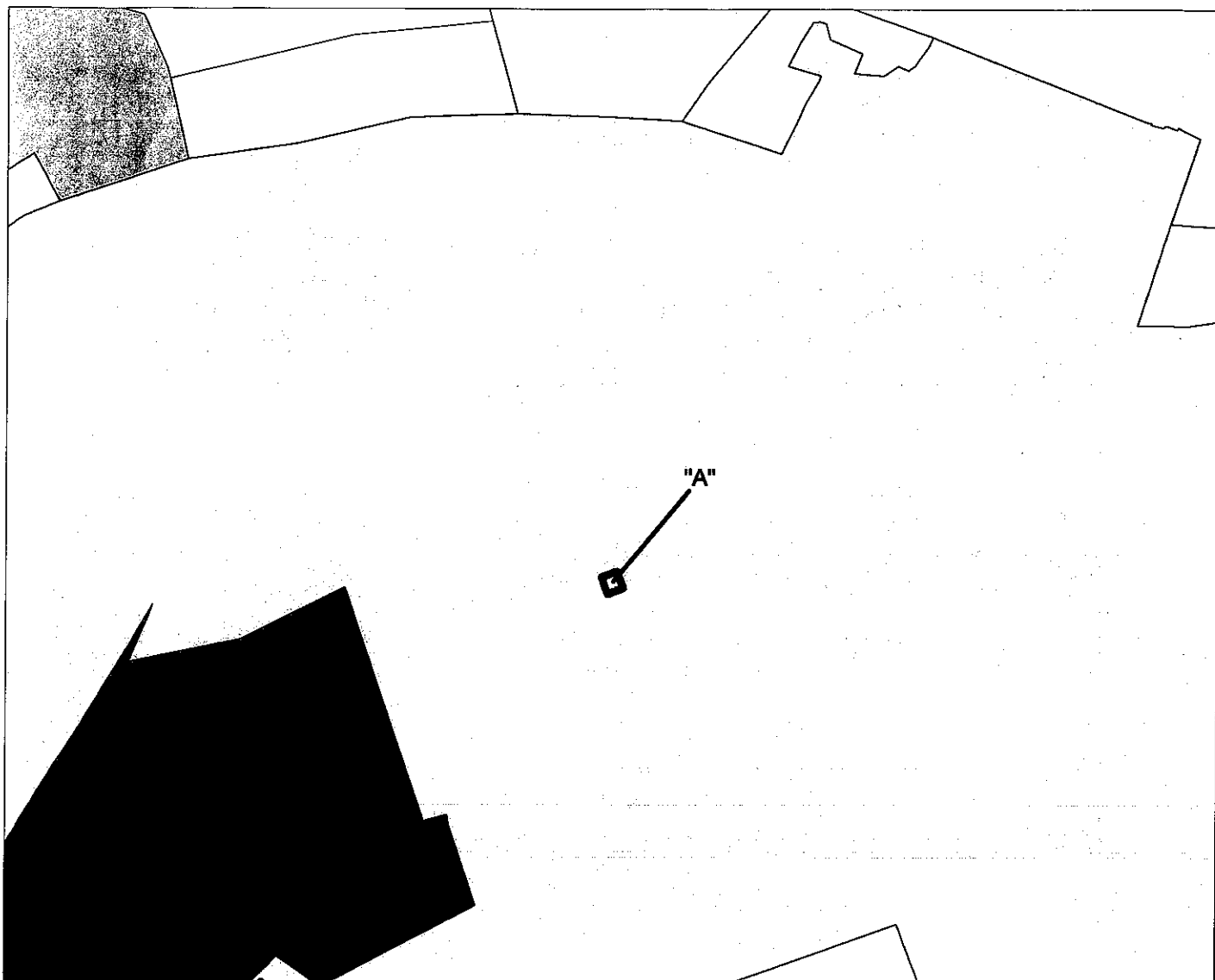
N п/п	Наименование регулируемой организации	Вид тарифа	Год	Теплоноситель - вода	
				с 1 января по 30 июня	с 1 июля по 31 декабря
1.	ООО "Энерготехснаб" (город Вологда)	Для потребителей в случае отсутствия дифференциации тарифов по схеме подключения (организация не является плательщиком НДС) одноставочный, руб./Гкал	2018	3228.00	3228.00
			2019	3228.00	3302.00
			2020	3302.00	3465.00
			2021	3465.00	3547.00
			2022	3547.00	3720.00

10. Оплата за присоединение объекта может быть определена после выдачи технических условий.

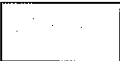
11. Информация действительна один год.

Директор ООО «ЭНЕРГОТЕХСНАБ»

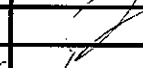
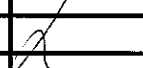
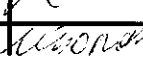
Грахничев А.Ю.



Условные обозначения:

 - зона размещения производственных объектов IV - V классов опасности (П-3);

 - граница земельного участка (лит. "А").

Департамент градостроительства Администрации города Вологды			Отдел перспективного планирования и застройки Департамента градостроительства Администрации города Вологды		
			Фрагмент карты градостроительного зонирования Правил землепользования и застройки города Вологды, утвержденных решением Вологодской городской Думы от 26 июня 2009 года № 72 (с последующими изменениями) в отношении земельного участка с кадастровым номером 35:24:0203005:137 (лит. "А")		
Должность	Подпись	Ф.И.О.	Объект: промышленные предприятия и коммунально-складские организации IV - V классов опасности	1	1
Зам. начальника ДП по вопросам градостр.		Зайцева Ю.Н.		дата выдачи	
Начальник ОППЗ		Кудрявцева С.В.		апрель 2019 г.	
Консультант ОППЗ		Попова И.А.	Масштаб: 1:10000	Вх.№	

Предельные (минимальные и (или) максимальные) размеры земельных участков и предельные параметры разрешенного строительства, реконструкции объектов капитального строительства

1. Размеры земельных участков определяются в соответствии с местными нормативами градостроительного проектирования. Нормативный размер земельного участка производственного предприятия принимается равным отношению площади его застройки к показателю нормативной плотности застройки, выраженной в процентах застройки.
2. Максимальный размер площадки производственного предприятия - 25 га, группы предприятий - 200 га.
3. Максимальный процент застройки - 60%.
4. Размер санитарно-защитной зоны:
 - 100 м - для предприятий IV класса опасности;
 - 50 м - для предприятий V класса опасности