

(полное наименование органа кадастрового учета)

КВ. I

КАДАСТРОВАЯ ВЫПИСКА О ЗЕМЕЛЬНОМ УЧАСТКЕ

"05" марта 2019г. № 35/ИСХ/2019-113120

1	Кадастровый номер:	35:24:0102006:1012	2	Лист № 1	3	Всего листов: 5
4	Номер кадастрового квартала:	35:24:0102006	6	Дата внесения номера в государственный кадастр недвижимости:		
5	Предельные номера:	07.10.2013				
7	—					
8	Кадастровые номера объектов капитального строительства: —					
9	Адрес (описание местоположения): Вологодская область, г Вологда, ул Клубова					
10	Категория земель: Земли населённых пунктов					
11	Разрешенное использование: промышленные предприятия и коммунально-складские организации IV-V класса опасности					
12	Площадь: 4836 +/- 24 кв. м					
13	Кадастровая стоимость: 5240144.52 руб.					
14	Система координат: МСК-35 2 зона					
15	Сведения о правах: Сведения о регистрации прав отсутствуют					
16	Особые отметки: —					
17	Характер сведений государственного кадастра недвижимости (статус записи о земельном участке): Сведения об объекте недвижимости имеют статус временные. Дата истечения срока действия временного характера - 08.10.2018					
	Дополнительные сведения:					
18	18.1	Сведения о природных объектах, расположенных в пределах земельного участка: —				
	18.2	Кадастровые номера участков, образованных из земельного участка: —				
19	Сведения о кадастровых инженерах: Ракутина Анна Витальевна №35-12-277, МКУ "ГЦД г.Вологда", 05.09.2013					

Заместитель начальника отдела подготовки сведений филиала  
ФГБУ "ФКП Росреестра" по Вологодской области

(подпись, должность)

М.П.

Н.И. Силина

(подпись, фамилия)

КАДАСТРОВАЯ ВЫПИСКА О ЗЕМЕЛЬНОМ УЧАСТКЕ

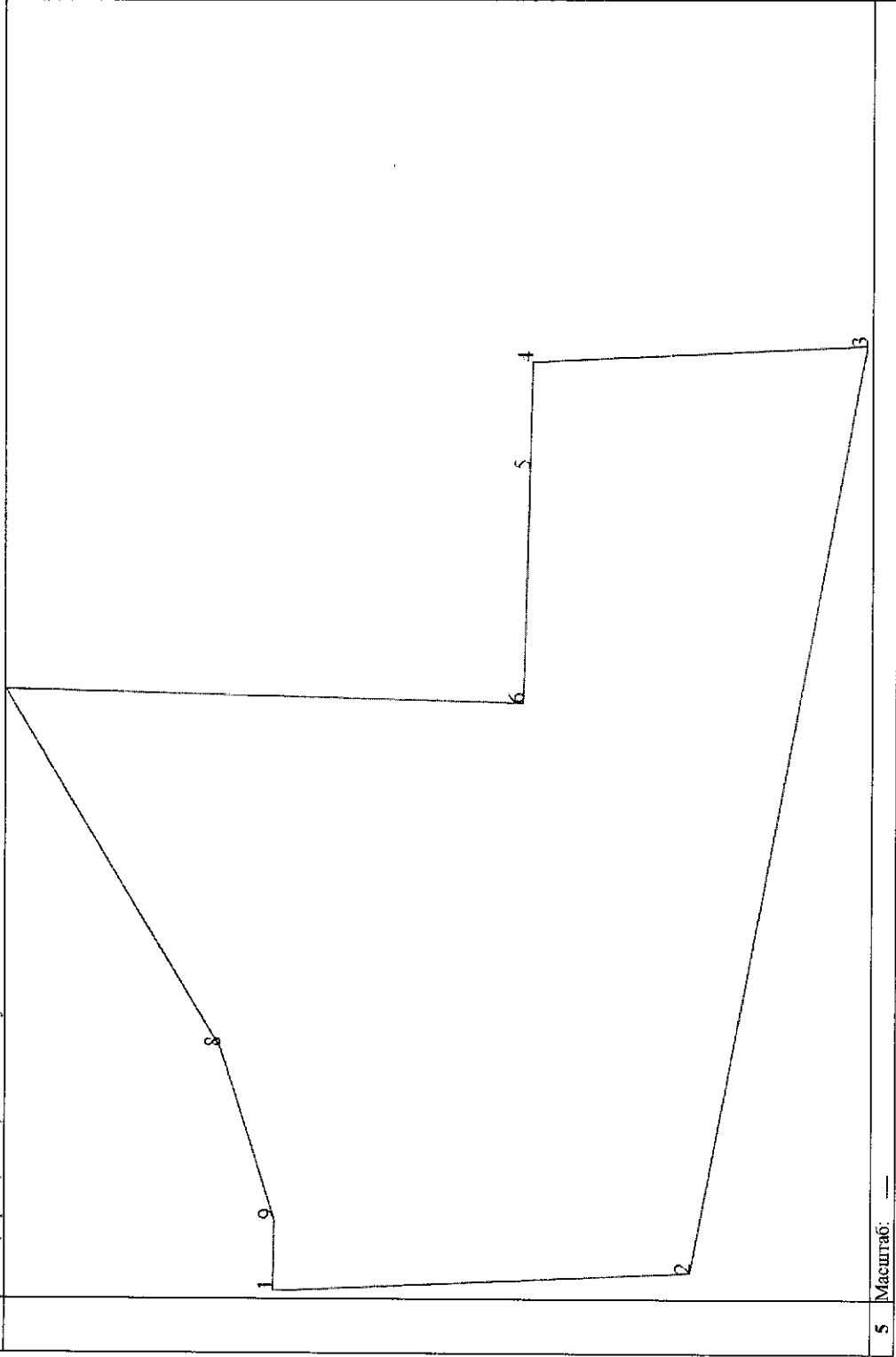
"05" марта 2019г. № 35/ИСХ/2019-113120

1 Кадастровый номер: 35:24:0102006:1012

4 План (чертеж, схема) земельного участка:

3 Всего листов: 5

2 Лист № 2



5 Масштаб: —

Заместитель начальника отдела подготовки сведений филиала  
ФГБУ "ФКП Росреестра" по Вологодской области  
(подпись, должность)

М.П.

Н.И. Силina  
(подпись, фамилия)



КАДАСТРОВАЯ ВЫПИСКА О ЗЕМЕЛЬНОМ УЧАСТКЕ

"05" марта 2019г. № 35/ИСХ/2019-113120

1		Кадастровый номер: 35:24:0102006:1012		2		Лист № 3		3		Всего листов: 5	
Описание местоположения границ земельного участка:											
Номер п/п		Номер точки		Дирекционный угол		Горизонтальное проложение (м)		Описание закрепления на местности		Кадастровые номера смежных участков	
1		2		3		4		5		6	
1		1		9		90° 42'		7.45		7	
2		2		1		357° 24'		43.81		35:24:0102006:261	
3		3		2		280° 35'		98.92		—	
4		4		3		177° 17'		34.99		35:24:0102006:1395	
5		5		4		91° 19'		11.29		35:24:0102006:1395	
6		6		5		91° 33'		24.50		35:24:0102006:234	
7		7		6		181° 34'		54.03		35:24:0102006:234	
8		8		7		59° 14'		43.87		—	
9		9		8		72° 51'		18.95		—	
8										Адреса правообладателей прилагаются на дополнительном листе	
										Адрес отсутствует	
										Адрес отсутствует	
										Адрес отсутствует	
										Адрес отсутствует	
										—	
										—	

Заместитель начальника отдела подготовки сведений филиала ФГБУ "ФКП Росреестра" по Вологодской области

(наименование должности)

М.П.

(подпись)

Н.И. Силина

(инициалы, фамилия)

КАДАСТРОВАЯ ВЫПИСКА О ЗЕМЕЛЬНОМ УЧАСТКЕ

"05" марта 2019г. № 35/ИСХ/2019-113120

1	Кадастровый номер:	35:24:0102006:1012	2	Лист № 4	3	Всего листов: 5
Адреса правообладателей смежных участков:						
4	Номер п/п	Номер смежного участка	Адрес правообладателя			
	1	2	3			
	1	35:24:0102006:261	160024, обл. Вологодская, р-н Вологодский, с. Поторелово, ул. Ветеранов, д. 17, кв. 1 для Старкова А.П.; optreg@sbetmed.ru optreg@sbetmed.ru			

Заместитель начальника отдела подготовки сведений филиала  
ФГБУ "ФКП Росреестра" по Вологодской области

(подпись)

М.П.

Н.И. Силина

(инициалы, фамилия)

КАДАСТРОВАЯ ВЫПИСКА О ЗЕМЕЛЬНОМ УЧАСТКЕ

"05" марта 2019г. № 35/ИСХ/2019-113120

1	Кадастровый номер:	35:24:0102006:1012	2	Лист № 5	3	Всего листов: 5
Описание поворотных точек границ земельного участка						
Номер точки	Координаты		Описание закрепления на местности	Особые отметки (точность определения)		
	X	Y				
1	2	3	4	5		
1	354971.73	2322201.83	—	0.10		
2	354927.97	2322203.82	—	0.10		
3	354909.79	2322301.06	—	0.10		
4	354944.74	2322299.40	—	0.10		
5	354945	2322288.11	—	0.10		
6	354945.66	2322263.62	—	0.10		
7	354999.67	2322265.09	—	0.10		
8	354977.23	2322227.39	—	0.10		
9	354971.64	2322209.28	—	0.10		

Заместитель начальника отдела подготовки сведений филиала  
ФГБУ "ФКП Росреестра" по Вологодской области

(подпись)

М.П.

Н.И. Силина

(инициалы, фамилия)



# ВОЛОГДАГОРВОДОКАНАЛ

МУНИЦИПАЛЬНОЕ УНИТАРНОЕ ПРЕДПРИЯТИЕ ЖИЛИЩНО-КОММУНАЛЬНОГО ХОЗЯЙСТВА  
МУНИЦИПАЛЬНОГО ОБРАЗОВАНИЯ «ГОРОД ВОЛОГДА»

Советский пр., д.128, г. Вологда, 160012  
тел.: (8172) 75-07-11, факс: (8172) 75-07-01  
e-mail: [vodokanal@volwater.ru](mailto:vodokanal@volwater.ru), <http://www.volwater.ru>  
ОКПО 03263645, ОГРН 1023500894020  
ИНН/КПП 3525023596/35201001

25.03.19 № 2457  
На № 620 от 19.03.2019 г.

160000, г. Вологда,  
Советский пр., 2-а

Директору  
МКУ «Градостроительный центр  
города Вологды»

Е.А. Хорькову

Уважаемый Евгений Александрович!

На ответ на Ваше обращение МУП ЖКХ «Вологдагорводоканал» сообщает, что возможность подключения к сетям водоснабжения и водоотведения промышленный предприятий и коммунально-складских организаций по ул. Клубова согласно фрагменту топоплана Департамента градостроительства Администрации г. Вологды инв. № 1243 от марта 2019 года с планируемым объемом водопотребления 1,5 м<sup>3</sup>/сутки имеется. Ближайшие сети водоотведения расположены в районе ул. Рыбной. Максимальная нагрузка в возможных точках подключения — 3 м<sup>3</sup>/сутки (данная информация требует уточнения после определения необходимой для подключения объекта нагрузки). В соответствии с Постановлением Правительства РФ от 13.02.2006 г. № 83 «Об утверждении Правил определения и предоставления технических условий подключения объекта капитального строительства к сетям инженерно-технического обеспечения и правил подключения объекта капитального строительства к сетям инженерно-технического обеспечения» требования о предоставлении данных о предельной свободной мощности существующих сетей не установлены. Учесть наличие в границах земельного участка сетей водоснабжения и водоотведения и необходимость соблюдения нормативного расстояния от фундамента здания до сетей.

Срок подключения объекта — в течении 3-х лет после заключения договора на подключение объекта капитального строительства к сетям водоснабжения и водоотведения.

Тарифы на подключение к централизованной системе водоснабжения и водоотведения в соответствии с Приказами Департамента топливно-энергетического комплекса и тарифного регулирования Вологодской области №№ 846-р, 844-р от 27.12.2018 г. «Об установлении ставок тарифов для расчета платы за подключение (технологическое подключение) объектов капитального строительства к централизованной системе холодного водоснабжения МУП ЖКХ «Вологдагорводоканал», «Об установлении ставок тарифов для расчета платы за подключение (технологическое подключение) объектов капитального строительства к централизованной системе водоотведения МУП ЖКХ «Вологдагорводоканал» составляют:

**1. Водоснабжение:**

Тариф за подключаемую нагрузку — 725 681,92 руб. (без НДС), за 1 м<sup>3</sup>/час;

Тариф за расстояние до точки подключения:

- до 110мм — 12 773,4 руб. (без НДС), за 1п.м.;

- от 111 до 250мм — 14 133,77 руб. (без НДС), за 1п.м.

**2. Водоотведение:**

Тариф за подключаемую нагрузку — 657 158,64 руб. (без НДС), за 1 м<sup>3</sup>/час;

Тариф за расстояние до точки подключения:

- до 160 мм — 10 742,91 руб. (без НДС), за 1п.м.;

от 161 до 250 мм — 11 200,32 руб. (без НДС), за 1п.м.

Вышеуказанная информация действительна 1 год.

Технический директор

Н.Г. Усачев



# ВОЛОГДАГОРВОДОКАНАЛ

МУНИЦИПАЛЬНОЕ УНИТАРНОЕ ПРЕДПРИЯТИЕ ЖИЛИЩНО-КОММУНАЛЬНОГО ХОЗЯЙСТВА  
МУНИЦИПАЛЬНОГО ОБРАЗОВАНИЯ «ГОРОД ВОЛОГДА»

Советский пр., д.128, г. Вологда, 160012  
тел.: (8172) 75-07-11, факс: (8172) 75-07-01  
e-mail: [vodokanal@volwater.ru](mailto:vodokanal@volwater.ru), <http://www.volwater.ru>  
ОКПО 03263645, ОГРН 1023500894020  
ИНН/КПП 3525023596/35201001

25.03.19 № 2458  
На № 619 от 19.03.19

160000, г. Вологда,  
Советский пр., 2-а

ДиректорУ МКУ  
«Градостроительный центр  
города Вологды»

Е.А. Хорькову

Уважаемый Евгений Александрович!

На ответ на Ваше обращение МУП ЖКХ «Вологдагорводоканал» сообщает, что возможность подключения к сетям ливневой канализации промышленный предприятий и коммунально-складских организаций по ул. Клубова согласно фрагменту топоплана Департамента градостроительства Администрации г. Вологды инв. № 1243 от марта 2019 года имеется. Ближайшие сети расположены в районе ул. Луначарского. Максимальная нагрузка в возможных точках подключения — 0,1 м3/час (данная информация требует уточнения после определения необходимой для подключения объекта нагрузки). В соответствии с Постановлением Правительства РФ от 13.02.2006 г. № 83 «Об утверждении Правил определения и предоставления технических условий подключения объекта капитального строительства к сетям инженерно-технического обеспечения и правил подключения объекта капитального строительства к сетям инженерно-технического обеспечения» требования о предоставлении данных о предельной свободной мощности существующих сетей не установлены.

Срок подключения объекта — в течении 3-х лет после заключения договора на подключение объекта капитального строительства к сетям водоснабжения и водоотведения.

Тариф на подключение к централизованной системе водоотведения поверхностных сточных вод в соответствии с Приказом Региональной Энергетической комиссии Вологодской области № 845-р от 27.12.2018 г. «Об установлении ставок тарифа для расчета платы за подключение (технологическое подключение) объектов капитального строительства к централизованной системе водоотведения поверхностных сточных вод МУП ЖКХ «Вологдагорводоканал» составляет **2 966 317,57 руб. (без НДС), за 1 м3/час.**

Вышеуказанная информация действительна 1 год.

Технический директор

Н.Г. Усачев



**АКЦИОНЕРНОЕ ОБЩЕСТВО  
«ГАЗПРОМ ГАЗОРАСПРЕДЕЛЕНИЕ  
ВОЛОГДА»**

(АО «Газпром газораспределение Вологда»)

ул. Саммера, д. 4А, г. Вологда, РФ, 160014  
телефон (8172) 57-21-70, факс 57-21-71  
E-mail: info@volobgaz.ru  
ИНН 3525025360, КПП 352501001, ОКПО 03233651

03.04.19, № ВП-08/26922

на № \_\_\_\_\_ от \_\_\_\_\_

Директору  
МКУ "ГСЦ Г. ВОЛОГДЫ"

Е.А. Хорькову

**ИНФОРМАЦИЯ О ПОДКЛЮЧЕНИИ**

Наименование объекта капитального строительства: Промышленные предприятия и коммунально-складские организации

Адрес объекта газификации: Вологодская обл, Вологда г, Клубова ул. инв. № 1243, з/у к.н. 35:24:0102006:1012

Максимальный часовой расход газа: 8 м<sup>3</sup>/час (производственные нужды)

Срок подключения (технологического присоединения) и размер платы в соответствии с договором

Точка подключения - газопровод по Белозерскому шоссе

Условия подключения к ГС будут выданы правообладателю объекта после направления отдельного запроса о заключении договора о подключении к газораспределительной сети в соответствие с Правилами подключения (технологического присоединения) объектов капитального строительства к сетям газораспределения, утв. постановлением Правительства РФ от 30.12.2013 № 1314 (далее - Правила).

Срок действия информации 70 рабочих дней с даты подписания. Указание в технических условиях предельной свободной мощности существующих сетей не предусмотрено Правилами.

Генеральный директор

Ю.В. Шахбазов





**АКЦИОНЕРНОЕ ОБЩЕСТВО  
«ВОЛОГДСКАЯ ОБЛАСТНАЯ  
ЭНЕРГЕТИЧЕСКАЯ КОМПАНИЯ»**



(АО «Вологдаоблэнерго», АО «ВОЭК»)  
ОГРН 1163525064955, ИНН 3525372678, КПП 352501001  
р/с № 40602810084000000013,  
к/с № 3010181020000000704, БИК 044030704  
Банк: филиал ОПЕРУ Банка ВТБ (ПАО) в Санкт-Петербурге

160014, г. Вологда, ул. Горького, д. 99,  
тел.: (8172) 550-711, (8172) 550-770, (8172) 550-880,  
факс: (8172) 550-792, email: [info@vologda.energy](mailto:info@vologda.energy)  
от 17 АПР 2019 № 44/04955

на № \_\_\_\_\_ от \_\_\_\_\_

Директору муниципального казенного  
учреждения «Градостроительный центр  
города Вологды»  
Е. А. Хорькову  
160000, г. Вологда,  
Советский пр-т, д. 2-А  
8(8172) 72-64-73

Технические условия для проектирования

**При изменении исходных данных объекта (техническая характеристика объекта, местонахождение, максимальная мощность и иные) данная информация считается недействительной.**

1. Техническая характеристика объекта (вид производственной деятельности): промышленные предприятия и коммунально-складские организации.

2. Местонахождение объекта: Вологодская обл., г. Вологда, ул. Клубова (согласно фрагменту топоплана Департамента градостроительства Администрации города Вологды инв. № 1243 от марта 2019 года).

3. Возможные точки подключения: проектируемая линия электропередачи 0,4 кВ от распределительного устройства (РУ) 0,4 кВ проектируемой комплектной трансформаторной подстанции (КТП) 6/0,4 кВ на границе земельного участка.

4. Схема электроснабжения (способ подключения):

- на уровне напряжения 6 кВ: проектируемой ЛЭП 6 кВ от опоры ЛЭП-6 кВ (№ 47) кВ до новой (проектируемой) КТП-6/0,4 кВ;

- на уровне напряжения 0,4 кВ: проектируемой линией электропередачи 0,4 кВ от распределительного устройства (РУ) 0,4 кВ проектируемой комплектной трансформаторной подстанции (КТП) 6/0,4 кВ

5. Максимальная мощность (максимальная нагрузка) в возможных точках подключения: 35 кВт (данная информация требует уточнения после определения необходимой для подключения объекта нагрузки). Планируемая величина подключаемой нагрузки согласно Правилам технологического присоединения..., утв. Постановлением Правительства РФ от 27.12.2004 г. № 861 (далее – Правила), определяется заявителем.

6. Категория надежности – III (третья).

7. Информация о плате за технологическое присоединение:

7.1. Ориентировочно размер платы за технологическое присоединение энергопринимающих устройств к электрическим сетям составит 12 585 (двенадцать тысяч пятьсот восемьдесят пять) руб. 60 коп., с учетом НДС. Действителен до 31.12.2019 г.

7.2. Окончательный размер платы за технологическое присоединение будет определен в соответствии с договором технологического присоединения, заключенным с Землепользователем данного участка.

8. Требования к переустройству линий электропередачи из зоны строительства объекта (уточняется при проектировании): Землепользователь данного земельного участка должен урегулировать отношения с АО «Вологдаоблэнерго» по переустройству кабельных линий 6 кВ направлением: «ТП № 197 – ТП № 277».

9. Особые условия:

9.1. АО «Вологдаоблэнерго» (далее- Общество) выбрана планируемая трасса строительства объектов электросетевого хозяйства 6/0,4 кВ, но для планируемого строительства объектов электросетевого хозяйства 6/0,4 кВ необходимо предоставление технологических коридоров, свободных от объектов строительства и инженерных сооружений, согласованных со всеми заинтересованными организациями, в том числе Комитетом по охране объектов культурного наследия Вологодской области (далее- Комитет).

9.2. Для определения возможности подключения к электрическим сетям Общества Вам необходимо предоставить заключение Комитета по получению археологического обследования планируемой трассы линии электропередачи. Планируемая трасса объектов электросетевого хозяйства представлена в приложении к письму.

10. Дополнительные сведения:

10.1. Требования по определению предельной свободной мощности существующих электрических сетей, согласно «Правилам», не установлены.

10.2. Подключение объекта капитального строительства к электрическим сетям АО «Вологдаоблэнерго» будет осуществлено только на основании договора технологического присоединения. Порядок заключения и исполнения указанного договора, существенные условия договора, права и обязанности сторон определяются в соответствии с законодательством Российской Федерации.

10.3. Если в течение 1 (одного) года с момента предоставления настоящих исходных данных Землепользователь данного земельного участка не обратился с заявлением о заключении договора технологического присоединения объекта капитального строительства к электрическим сетям АО «Вологдаоблэнерго», указанные данные считаются утратившими силу.

10.4. Срок исполнения мероприятий по технологическому присоединению определяется п. 16 «Правил» и составляет 6 месяцев - для заявителей, если технологическое присоединение осуществляется к электрическим сетям, уровень напряжения которых составляет до 20 кВ включительно, и если расстояние от существующих электрических сетей необходимого класса напряжения до границ участка заявителя, на котором расположены присоединяемые энергопринимающие устройства, составляет не более 300 метров в городах и поселках городского типа и не более 500 метров в сельской местности.

10.5. Размер платы за технологическое присоединение к электрическим сетям АО «Вологодская Областная Энергетическая Компания» утверждён приказом Департамента топливно-энергетического комплекса и тарифного регулирования Вологодской области от 24.12.2018 года № 826-р.

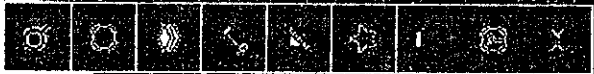
Приложения:

1. Планируемая трасса строительства электросетевых сооружений 6/0,4 кВ на 1 л. в 1 экз.

Главный инженер



А. А. Михалин



010206 24 35

0102006



3У

100В

21В

100В

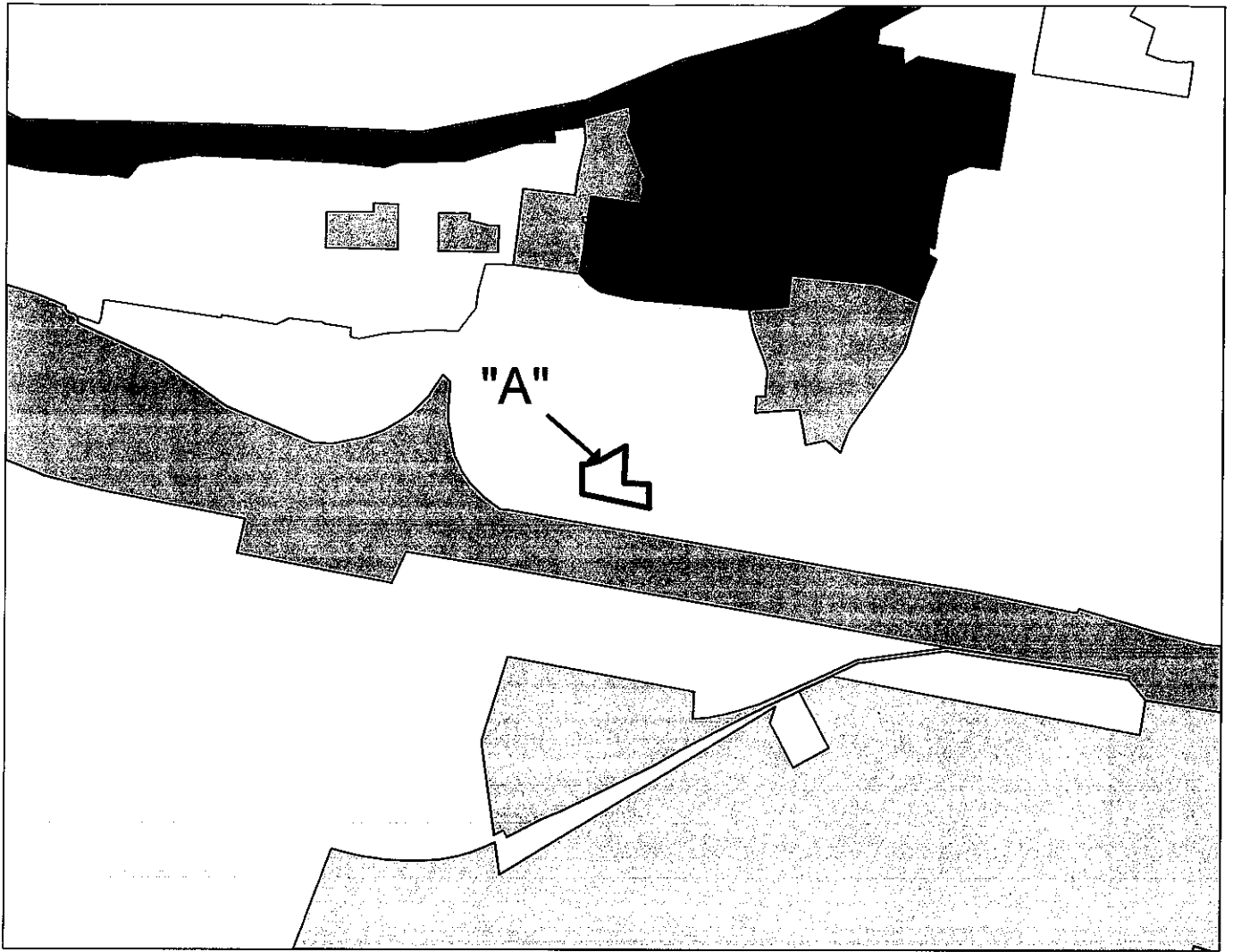
**Сущ.  
ЛЭП-6 кВ  
(№47)**

**Проектир-я  
КТП-6/0,4 кВ  
(ТП-18/01279)**

**Стр-во КЛ-0,4 кВ  
≈ 80 м.**

**Стр-во  
ДЭП-6 кВ  
≈ 130 м.**





**Условные обозначения:**



- зона размещения производственных объектов IV - V классов опасности (П-3);

————— - земельный участок с кадастровым номером 35:24:0102006:1012 (лит. "А").

Департамент градостроительства Администрации города Вологды			Отдел перспективного планирования и застройки Департамента градостроительства Администрации города Вологды		
			Фрагмент карты градостроительного зонирования Правил землепользования и застройки города Вологды, утвержденных решением Вологодской городской Думы от 26 июня 2009 года № 72 (с последующими изменениями) в отношении земельного участка с кадастровым номером 35:24:0102006:1012 (лит. "А").		
<b>Должность</b> Зам. начальника ДГ по вопросам градостр.	<b>Подпись</b> 	<b>Ф.И.О.</b> Зайцева Ю.Н.	Объект: промышленные предприятия и коммунально-складские организации IV - V классов опасности	<b>лист</b> 1	<b>листов</b> 1
<b>Должность</b> Начальник ОППЗ		Кудрявцева С.В.		<b>дата выдачи</b> апрель 2019 г.	
<b>Должность</b> Главн. специалист		Гребенщикова А.В.	<b>Масштаб:</b> 1:10000	<b>Вх.№</b>	

Предельные (минимальные и (или) максимальные) размеры земельных участков и предельные параметры разрешенного строительства, реконструкции объектов капитального строительства

1. Размеры земельных участков определяются в соответствии с местными нормативами градостроительного проектирования. Нормативный размер земельного участка производственного предприятия принимается равным отношению площади его застройки к показателю нормативной плотности застройки, выраженной в процентах застройки.
2. Максимальный размер площадки производственного предприятия - 25 га, группы предприятий - 200 га.
3. Максимальный процент застройки - 60%.
4. Размер санитарно-защитной зоны:
  - 100 м - для предприятий IV класса опасности;
  - 50 м - для предприятий V класса опасности.