

ЭП-ОВ верна. Запрос подписан. ЭП-ОВ: Росреестр (Росреестр), с/н: 3050587022053841091074181477496700352403, срок действия с 25.12.2018 по 31.12.2019
 ЭП-СП верна. Запрос подписан. ЭП-СП: "ФГБУ \"ФКП Росреестра\""/ "ФГБУ \"ФКП Росреестра\""/ "Филиал ФГБУ \"ФКП Росреестра\" по Вологодской области", ФИО: Петрова
 Марина Александровна, с/н: 3050587022053841091074181467616084742591, срок действия с 29.12.2018 по 31.12.2019
 филиал Федерального государственного бюджетного учреждения \"Федеральная кадастровая палата Федеральной службы государственной регистрации, кадастра и
 картографии\" по Вологодской области
(полное наименование органа государственной власти)

КВ.1

КАДАСТРОВАЯ ВЫПИСКА О ЗЕМЕЛЬНОМ УЧАСТКЕ

"25" июня 2019г. № 35/ИСН/2019-338238

1	Кадастровый номер	35:24:0302004:162	2	Лист № 1	3	Всего листов 4
4	Номер кадастрового квартала	35 24 0302004				
5	Предыдущие номера					
6	Дата внесения номера в государственный кадастр недвижимости	15.05.1995				
8	Кадастровые номера объектов капитального строительства					
9	Адрес (описание местоположения)	Вологодская область, г Вологда, ст/ов "Воложанка", участок 223				
10	Категория земель: Земли населенных пунктов					
11	Разрешенное использование	Для садоводства				
12	Площадь	600 кв м				
13	Кадастровая стоимость	72210 руб				
14	Система координат	МСК-35 зона 2				
Сведения о правах						
15	Правообладатель	Муниципальное образование "Город Вологда"	Вид права, номер и дата регистрации	№ 35-35-01/073/2014-136 от 30.10.2014	Особые отметки	Документ
					Адрес для связи с правообладателем	
					Вологодская область, г Вологда, ул Каменный мост, д 4; Panova.Irina@vologda-city.ru Panova.Irina@vologda-	
16	Особые отметки:					
17	Характер сведений государственного кадастра недвижимости (статус записи о земельном участке):	Сведения об объекте недвижимости имеют статус ранее учтенные				
Дополнительные сведения						
18	18.1	Сведения о природных объектах, расположенных в пределах земельного участка				
	18.2	Кадастровые номера участков, образованных из земельного участка				
19	Сведения о кадастровых инженерах	Люблева Светлана Юрьевна №35-11-112, МКУ "ГСЦ г. Вологда", 02.12.2016				

Начальник отдела подготовки сведений филиала ФГБУ "ФКП Росреестра" по Вологодской области

М.П.

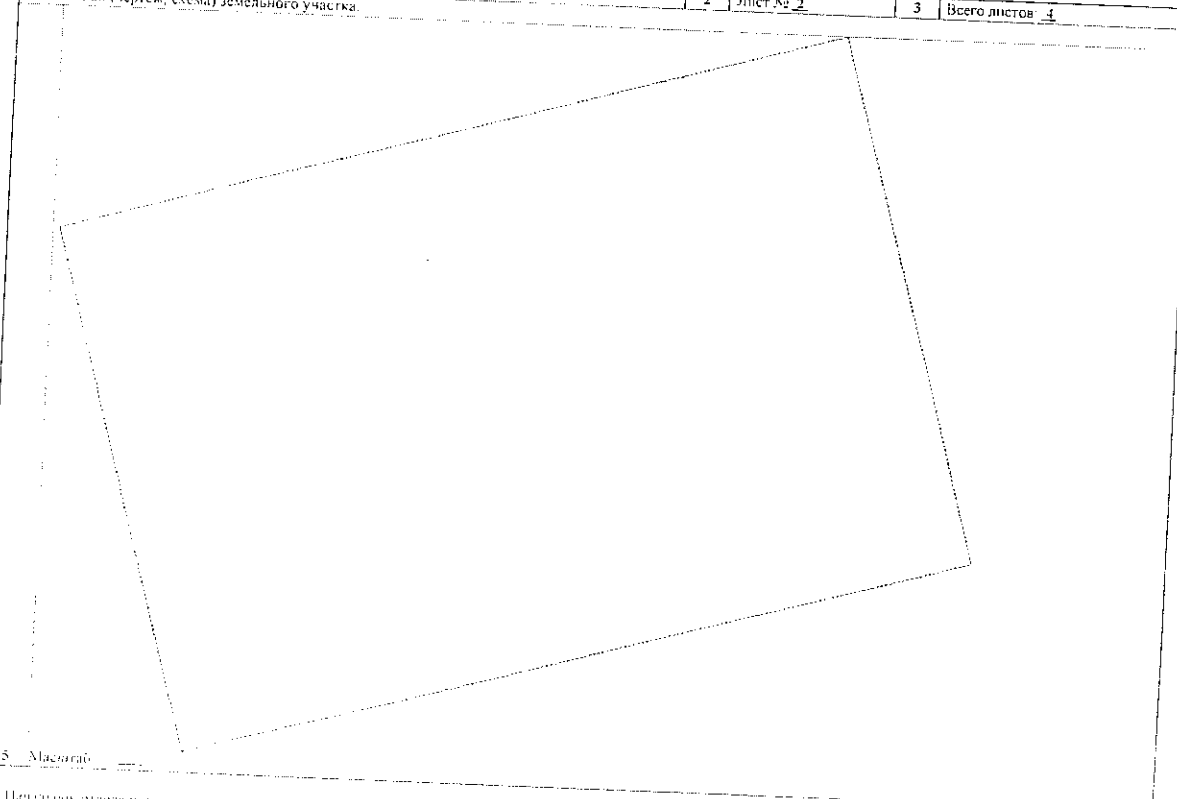
М.А. Петрова

(подпись)

КВ.2

КАДАСТРОВАЯ ВЫПИСКА О ЗЕМЕЛЬНОМ УЧАСТКЕ

"25" июня 2019г. № 35/ИСН/2019-338238

1	Кадастровый номер	35:24:0302004:162	2	Лист № 2	3	Всего листов 4
4	План (чертеж, схема) земельного участка					
5	Масштаб					

Начальник отдела подготовки сведений филиала ФГБУ "ФКП Росреестра" по Вологодской области

М.П.

М.А. Петрова

(подпись)

КАДАСТРОВАЯ ВЫПИСКА О ЗЕМЕЛЬНОМ УЧАСТКЕ

"25" июня 2019г. № 35/НСХ/2019-338238

1	Кадастровый номер	35:24:0302004:162			2	Лист №	3	Всего листов:	4
Описание местоположения границ земельного участка									
	Номер п/п	Номер точки	Номер точки	Дирекционный угол	Горизонтальное продолжение (м)	Описание закрепления на местности	Кадастровые номера смежных участков	Особые отметки	
4	1	1	4	74° 3'	29,90				
	2	2	1	344° 8'	20				
	3	3	2	254° 8'	29,90				
	4	4	3	163° 52'	20,05				

Начальник отдела подготовки сведений филиала ФГБУ "ФКП Росреестра" по Вологодской области

МП

М.А. Петрова

КАДАСТРОВАЯ ВЫПИСКА О ЗЕМЕЛЬНОМ УЧАСТКЕ

"25" июня 2019г. № 35/НСХ/2019-338238

1	Кадастровый номер	35:24:0302004:162			2	Лист №	3	Всего листов:	4
Описание поворотных точек границы земельного участка									
	Номер точки	Координаты		Описание закрепления на местности		Особые отметки (точность определения)			
		X	Y						
4	1	2	3	4		5			
	1	358186.09	2330216.15			0,10			
	2	358166.85	2330221.62			0,10			
	3	358175.05	2330250.47			0,10			
	4	358194.31	2330244.90			0,10			

Начальник отдела подготовки сведений филиала ФГБУ "ФКП Росреестра" по Вологодской области

МП

М.А. Петрова

**АКЦИОНЕРНОЕ ОБЩЕСТВО
«ВОЛОГДСКАЯ ОБЛАСТНАЯ
ЭНЕРГЕТИЧЕСКАЯ КОМПАНИЯ»**

(АО «Вологдаоблэнерго», АО «ВОЭК»)
ОГРН 1163525064955, ИНН 3525372678, КПП 352501001
р/с № 40602810084000000013,
к/с № 30101810200000000704, БИК 044030704
Банк: филиал ОПЕРУ Банка ВТБ (ПАО) в Санкт-Петербурге

160014, г. Вологда, ул. Горького, д. 99,
тел.: (8172) 550-711, (8172) 550-770, (8172) 550-880,
факс: (8172) 550-792. email: info@vologda.energy
от _____ № 7-4/07751

на № _____ от _____



**ВОЛОГДСКАЯ ОБЛАСТНАЯ
ЭНЕРГЕТИЧЕСКАЯ КОМПАНИЯ**

Директору муниципального казенного
учреждения «Градостроительный центр
города Вологды»
И. С. Ананьеву
160000, г. Вологда,
Советский пр-т, д. 2-А
8(8172) 72-64-73

Технические условия для проектирования

При изменении исходных данных объекта (техническая характеристика объекта, местонахождение, максимальная мощность и иные) данная информация считается недействительной.

1. Техническая характеристика объекта (вид производственной деятельности): индивидуальный жилой дом с электрическим котлом отопления.

2. Местонахождение объекта: Вологодская обл., г. Вологда, с/тов. «Вологжанка», уч. 223, К.Н: 35:24:0302004:162 (согласно фрагменту топоплана Департамента градостроительства Администрации города Вологды инв. № В-19-247 от мая 2019 года).

3. Возможные точки подключения: проектируемая воздушная линия электропередачи 0,4 кВ от распределительного устройства 0,4 кВ проектируемой комплектной трансформаторной подстанции 6/0,4 кВ на границе земельного участка.

4. Схема электроснабжения (способ подключения):

- на уровне напряжения 6 кВ: проектируемой линией электропередачи 6 кВ от опоры ЛЭП № 15 до новой (проектируемой) КТП 6/0,4 кВ;

- на уровне напряжения 0,4 кВ: проектируемой воздушной линией электропередачи 0,4 кВ от распределительного устройства 0,4 кВ проектируемой комплектной трансформаторной подстанции 6/0,4 кВ.

5. Максимальная мощность (максимальная нагрузка) в возможных точках подключения: 20 кВт (данная информация требует уточнения после определения необходимой для подключения объекта нагрузки). Планируемая величина подключаемой нагрузки согласно Правилам технологического присоединения..., утв. Постановлением Правительства РФ от 27.12.2004 г. № 861 (далее – Правила), определяется заявителем.

6. Категория надежности – III (третья).

7. Информация о плате за технологическое присоединение:

7.1. Ориентировочно размер платы за технологическое присоединение энергопринимающих устройств к электрическим сетям составит 12 585 (двенадцать тысяч пятьсот восемьдесят пять) руб. 60 коп., с учетом НДС. Действителен до 31.12.2019 г.

7.2. Окончательный размер платы за технологическое присоединение будет определен в соответствии с договором технологического присоединения, заключенным с Землепользователем данного участка.

8. Особые условия:



ИД оригинала документа в Synerdocs:
5a37c1b8-e544-4351-a86c-3ab4bd599b32
Отправлен 17.06.2019 0:43:55 (UTC+03:00)
Страница 1 из 2

8.1. АО «Вологдаоблэнерго» (далее- Общество) выбрана планируемая трасса строительства объектов электросетевого хозяйства 6/0,4 кВ, но для планируемого строительства объектов электросетевого хозяйства 6/0,4 кВ необходимо предоставление технологических коридоров, свободных от объектов строительства и инженерных сооружений, согласованных со всеми заинтересованными организациями, в том числе Комитетом по охране объектов культурного наследия Вологодской области (далее- Комитет).

8.2. Для определения возможности подключения к электрическим сетям Общества Вам необходимо предоставить заключение Комитета по получению археологического обследования планируемой трассы линии электропередачи. Планируемая трасса объектов электросетевого хозяйства представлена в приложении к письму.

9. Дополнительные сведения:

9.1. Требования по определению предельной свободной мощности существующих электрических сетей, согласно «Правилам», не установлены.

9.2. Подключение объекта капитального строительства к электрическим сетям АО «Вологдаоблэнерго» будет осуществлено только на основании договора технологического присоединения. Порядок заключения и исполнения указанного договора, существенные условия договора, права и обязанности сторон определяются в соответствии с законодательством Российской Федерации.

9.3. Если в течение 1 (одного) года с момента предоставления настоящих исходных данных Землепользователь данного земельного участка не обратился с заявлением о заключении договора технологического присоединения объекта капитального строительства к электрическим сетям АО «Вологдаоблэнерго», указанные данные считаются утратившими силу.

9.4. Срок исполнения мероприятий по технологическому присоединению определяется п. 16 «Правил» и составляет 6 месяцев - для заявителей, если технологическое присоединение осуществляется к электрическим сетям, уровень напряжения которых составляет до 20 кВ включительно, и если расстояние от существующих электрических сетей необходимого класса напряжения до границ участка заявителя, на котором расположены присоединяемые энергопринимающие устройства, составляет не более 300 метров в городах и поселках городского типа и не более 500 метров в сельской местности.

9.5. Размер платы за технологическое присоединение к электрическим сетям АО «Вологодская Областная Энергетическая Компания» утверждён приказом Департамента топливно-энергетического комплекса и тарифного регулирования Вологодской области от 24.12.2018 года № 826-р.

Приложения:

1. Планируемая трасса строительства электросетевых сооружений 6/0,4 кВ на 1 л. в 1 экз.

Заместитель главного инженера-
Начальник ПТС

А. В. Чурляев

Исп. А. Л. Куклин
(8172) 55-08-01, доб. 10-22





ИД оригинала документа в SynergDocs: 5a37c1b8-e544-4351-a86c-8ab4bd599b32

Организация

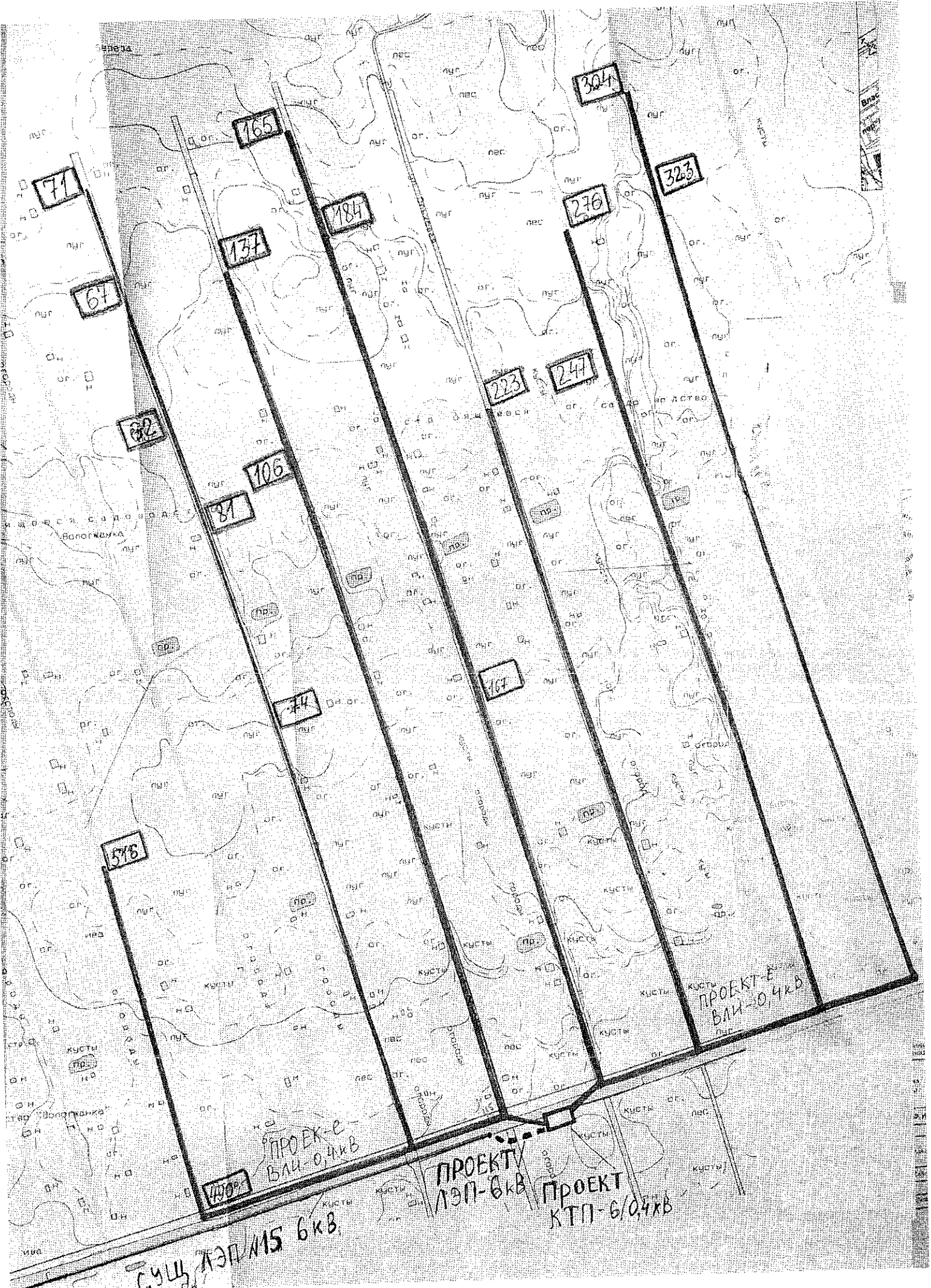
АО "БОЛОГДАОБЛЭНЕРГО"

Сертификат: подписант, серийный номер, издатель

Чурляев Александре Владимирович, Заместитель главного
инженера - начальник ПТС.
1B21E10AD37CC480E911692047D2BA3A. ООО
"КОМПАНИЯ "ТЕНЗОР"

Статус, комментарий, дата

Подписан квалифицированной ЭП,
17.06.2019 6:43:55 (UTC+03:00)



71

64

62

137

165

184

223

247

276

304

323

106

81

74

167

578

190

ПРОЕКТ-Е
ВЛН-0,4кВ

ПРОЕКТУ
ЛЭП-6кВ

ПРОЕКТ
КТП-6/0,4кВ

СУЩ ЛЭП 15 6кВ

ПРОЕКТ-Е
ВЛН-0,4кВ



**АКЦИОНЕРНОЕ ОБЩЕСТВО
«ГАЗПРОМ ГАЗОРАСПРЕДЕЛЕНИЕ
ВОЛОГДА»**

(АО «Газпром газораспределение Вологда»)

ул. Саммера, д. 4А, г. Вологда, РФ, 160014
телефон (8172) 57-21-70, факс 57-21-71
E-mail: info@volobgaz.ru
ИНН 3525025360, КПП 352501001, ОКПО 03263651

05.06.2019 № *04-08/28327*

на № _____ от _____

**Директору
МКУ «Градостроительный
центр города Вологды»**

И.С. Ананьеву

Уважаемый Иван Сергеевич!

В ответ на Ваше обращение от 04.06.2019 № 1353 о предоставлении информации подключения к газораспределительной сети планируемого к строительству индивидуального жилого дома в садоводческом товариществе «Вологжанка» (потребляемые ресурсы – пищеприготовление, отопление, 5,0 м3/час) на земельном участке с кадастровым номером 35:24:0302004:162 согласно фрагменту топоплана Департамента градостроительства Администрации города Вологды (инв. № В-19-247 от мая 2019 года, участок 223) сообщаю, что технической возможности подключения нет ввиду отсутствия газораспределительных сетей вблизи участка.

Кроме того, газификация садоводческого товарищества «Вологжанка» не предусмотрена схемой газоснабжения г. Вологды.

**Заместитель генерального
директора – главный инженер**

Э.С. Ярославов

Е.Н. Новожилова
76-89-86



ВОЛОГДАГОРВОДОКАНАЛ

МУНИЦИПАЛЬНОЕ УНИТАРНОЕ ПРЕДПРИЯТИЕ ЖИЛИЩНО-КОММУНАЛЬНОГО ХОЗЯЙСТВА
МУНИЦИПАЛЬНОГО ОБРАЗОВАНИЯ «ГОРОД ВОЛОГДА»

Советский пр., д.128, г. Вологда, 160012
тел.: (8172) 75-07-11, факс: (8172) 75-07-01
e-mail: vodokanal@volwater.ru, <http://www.volwater.ru>
ОКПО 03263645, ОГРН 1023500894020
ИНН/КПП 3525023596/35201001

07.06.19 № 5106
На № 1374 от 04.06.2019

160000, г. Вологда,
Советский пр., 2-а

Директору
МКУ «Градостроительный центр
города Вологды»

И.С. Ананьеву

Уважаемый Иван Сергеевич!

На ответ на Ваше обращение МУП ЖКХ «Вологдагорводоканал» сообщает, что возможность подключения к сетям водоснабжения и водоотведения индивидуального жилого дома в садоводческом товариществе «Вологжанка» согласно фрагменту топоплана Департамента градостроительства Администрации г. Вологды инв. № В-19-247 от мая 2019 года (участок 223) с планируемым объемом водопотребления 1,5 м³/сутки имеется. Ближайшие сети водоснабжения и водоотведения расположены на расстоянии ориентировочно 3000 п.м по ул. Граничной. Максимальная нагрузка в возможных точках подключения — 2 м³/сутки (данная информация требует уточнения после определения необходимой для подключения объекта нагрузки). В соответствии с Постановлением Правительства РФ от 13.02.2006 г. № 83 «Об утверждении Правил определения и предоставления технических условий подключения объекта капитального строительства к сетям инженерно-технического обеспечения и правил подключения объекта капитального строительства к сетям инженерно-технического обеспечения» требования о предоставлении данных о предельной свободной мощности существующих сетей не установлены.

Срок подключения объекта — в течении 3-х лет после заключения договора на подключение объекта капитального строительства к сетям водоснабжения и водоотведения.

Тарифы на подключение к централизованным системам водоснабжения и водоотведения в соответствии с приказом Департамента топливно-энергетического комплекса и тарифного регулирования Вологодской области № 846-р от 27.12.2018 г. «Об установлении ставок тарифов для расчета платы за подключение (технологическое присоединение) объектов капитального строительства к централизованной системе холодного водоснабжения МУП ЖКХ «Вологдагорводоканал», 844-р от 27.12.2018 г. «Об установлении ставок тарифов для расчета платы за подключение объектов капитального строительства к централизованной системе водоотведения МУП ЖКХ «Вологдагорводоканал», 845-р от 27.12.2018 г. «Об установлении ставок тарифа для расчета платы за подключение объектов капитального строительства к централизованной системе водоотведения поверхностных сточных вод МУП ЖКХ «Вологдагорводоканал» составляют:

1. Водоснабжение:

Тариф за подключаемую нагрузку — **725 681,92 руб. (без НДС), за 1 м³/час;**

Тариф за расстояние до точки подключения:

- до 110 мм — **12 773,40 руб. (без НДС), за 1п.м.;**
- от 111 до 250 мм — **14 133,77 руб. (без НДС), за 1п.м.**

2. Водоотведение:

Тариф за подключаемую нагрузку — **657 158,64 руб. (без НДС), за 1 м³/час;**

Тариф за расстояние до точки подключения:

- до 160 мм — **10 742,91 руб. (без НДС), за 1п.м.;**
- от 161 до 250 мм — **11 200,32 руб. (без НДС), за 1п.м.**

Вышеуказанная информация действительна 1 год.

Начальник ПТО

Кожевникова У.Ю. 59-79-16

Юриков А.А.



ВОЛОГДАГОРВОДОКАНАЛ

МУНИЦИПАЛЬНОЕ УНИТАРНОЕ ПРЕДПРИЯТИЕ ЖИЛИЩНО-КОММУНАЛЬНОГО ХОЗЯЙСТВА
МУНИЦИПАЛЬНОГО ОБРАЗОВАНИЯ «ГОРОД ВОЛОГДА»

Советский пр., д.128, г. Вологда, 160012
тел.: (8172) 75-07-11, факс: (8172) 75-07-01
e-mail: vodokanal@volwater.ru, <http://www.volwater.ru>
ОКПО 03263645, ОГРН 1023500894020
ИНН/КПП 3525023596/35201001

07.06.19 № 5122
На № 1375 от 04.06.19

160000, г. Вологда,
Советский пр., 2-а

Директору МКУ
«Градостроительный центр
города Вологды»

Ананьеву И.С.

Уважаемый Иван Сергеевич!

На ответ на Ваше обращение МУП ЖКХ «Вологдагорводоканал» сообщает, что возможность подключения к сетям ливневой канализации индивидуального жилого дома в садоводческом товариществе «Вологжанка» согласно фрагменту топоплана Департамента градостроительства Администрации г. Вологды инв. № В-19-247 от мая 2019 года имеется. Ближайшие сети ливневой канализации расположены на расстоянии ориентировочно 3000 п.м. по ул. Граничной. Максимальная нагрузка в возможных точках подключения — 0,1 м³/час (данная информация требует уточнения после определения необходимой для подключения объекта нагрузки). В соответствии с Постановлением Правительства РФ от 13.02.2006 г. № 83 «Об утверждении Правил определения и предоставления технических условий подключения объекта капитального строительства к сетям инженерно-технического обеспечения и правил подключения объекта капитального строительства к сетям инженерно-технического обеспечения» требования о предоставлении данных о предельной свободной мощности существующих сетей не установлены.

Срок подключения объекта — в течении 3-х лет после заключения договора на подключение объекта капитального строительства к сетям водоснабжения и водоотведения.

Тариф на подключение к централизованной системе водоотведения поверхностных сточных вод в соответствии с приказом Департамента топливно-энергетического комплекса и тарифного регулирования Вологодской области № 845-р от 27.12.2018 г. «Об установлении ставок тарифа для расчета платы за подключение объектов капитального строительства к централизованной системе водоотведения поверхностных сточных вод МУП ЖКХ «Вологдагорводоканал» составляет **2 966 317,57 руб. (без НДС), за 1 м³/час.**

Вышеуказанная информация действительна 1 год.

Начальник ПТО

Кожевникова У.Ю.
59-79-16

Юриков А.А.