

Государственное предприятие  
Вологодской области  
«ВОЛОГДАТЕХИНВЕНТАРИЗАЦИЯ»

Получатель: Департамент  
имущественных отношений  
Администрации города Вологды

160000, г.Вологда,  
Пошехонское шоссе 11  
*№ 11-11-11* № \_\_\_\_\_

Для оформления: регистрации

Извлечение из технического паспорта на помещение

Инвентарный №	9517					
Условный №						
Кадастровый №	35	24	0	0	9517	
	А	Б	В	Г		Е

Адрес: г. Вологда  
Улица (пер., пр-т) Вологодская  
Дом № 10<sup>а</sup>  
Корпус №  
Литера дома А А<sup>1</sup> А<sup>3</sup> А<sup>4</sup>

Характеристика здания:

Материал стен - А А<sup>1</sup>- панели, А<sup>3</sup>А<sup>4</sup> - кирпич  
Назначение - жилой дом с пристроенными нежилыми помещениями  
Этажность - 5  
Год постройки 1981  
Физический износ Лит. А А<sup>1</sup> на 1998г. – 8%,  
Лит. А<sup>3</sup>А<sup>4</sup> на 1998г. – 5%.

Характеристика помещения:

Этаж - 1, помещения № 1-17,15<sup>а</sup>, 17<sup>а</sup>.

Общая площадь: 260,2 кв.м

в том числе :

**торговая**

основная площадь: 175,1 кв.м.

вспомогательная площадь: 11,1 кв.м.

**складская:**

основная площадь: 15,6 кв.м.

**предприятий бытового обслуживания:**

основная площадь: 32,6 кв.м.

вспомогательная площадь: 25,8 кв.м.

Кроме того: подвал – площадь 280,1 кв.м.

*Нумерация и площадь помещений изменилась за счет внутренней перепланировки.*

Исполнил: *Смирнова В. Ф.*

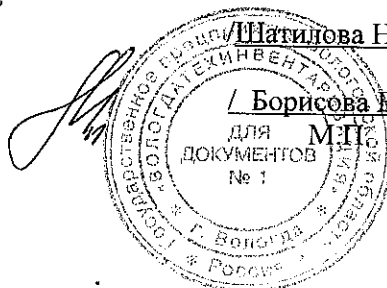
/Смирнова В. Ф. /

Проверил: *Натилова Н. М.*

/Натилова Н. М. /

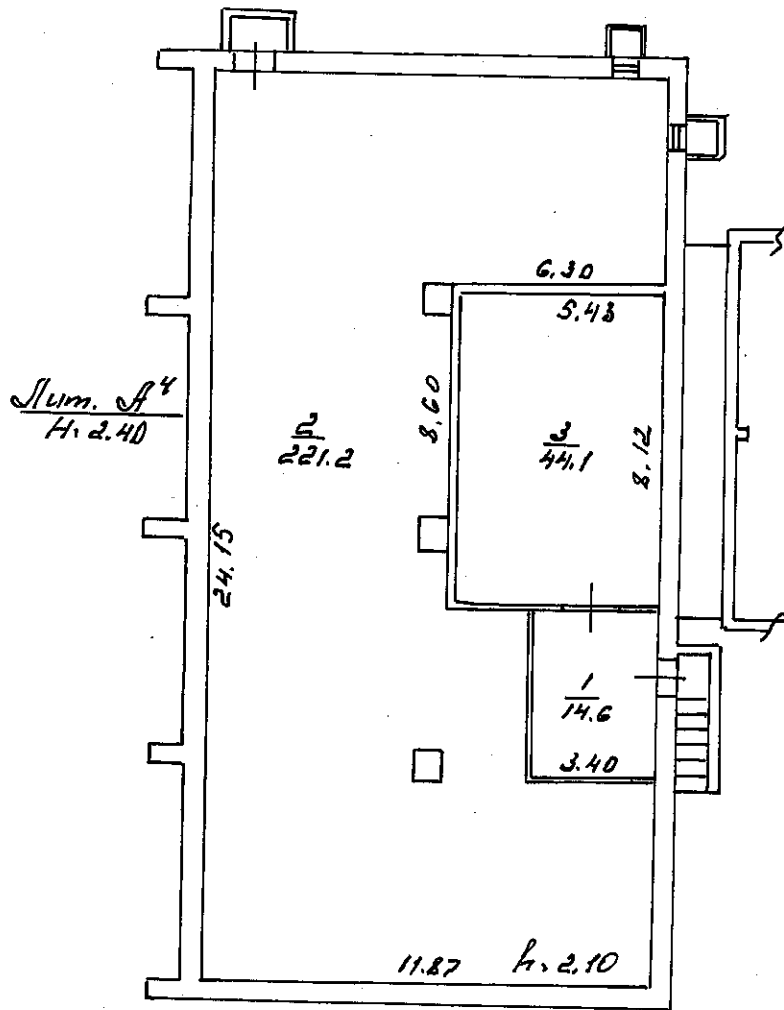
Принял: *Борисова Е. А.*

/ Борисова Е. А. /



КОПИЯ

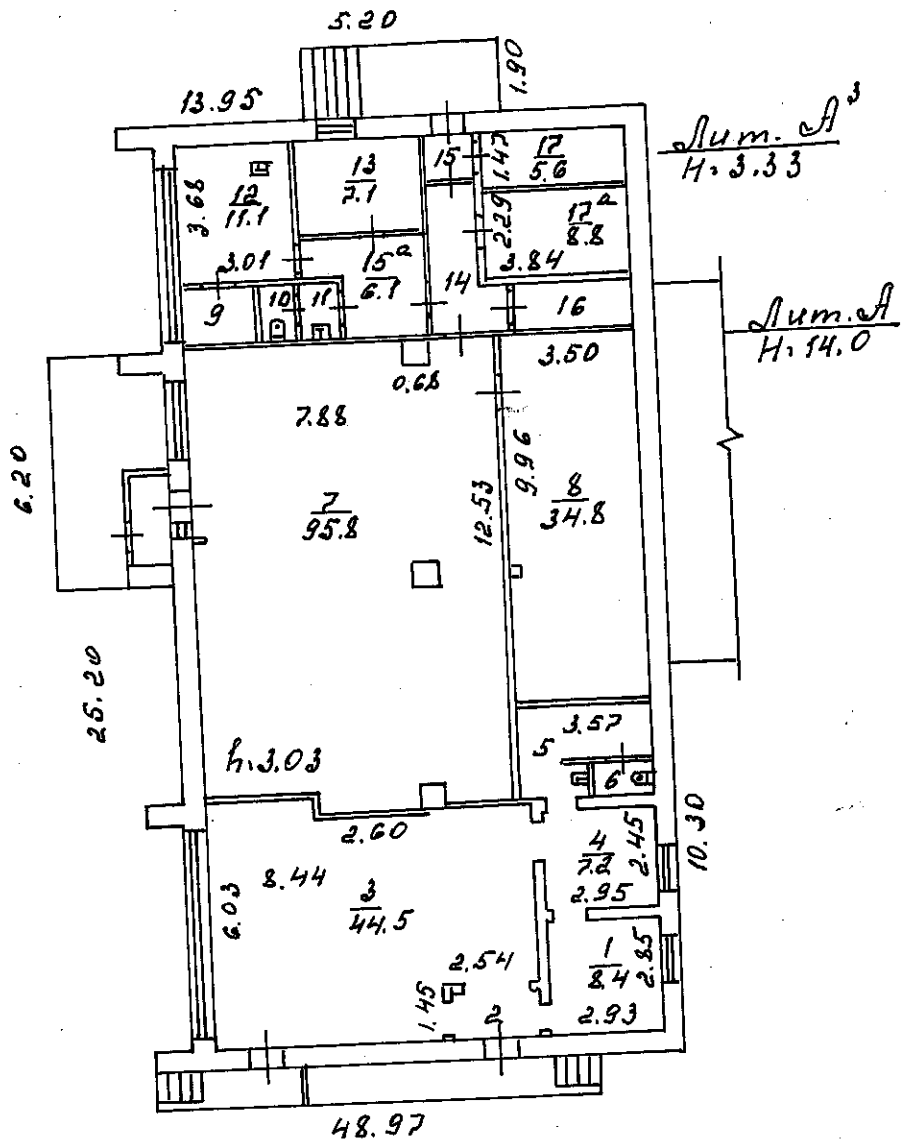
ПОДВАЛ



ГП ВО «ВОЛОДАТЕХ»		ИНВЕНТАРИЗАЦИЯ	
Лист	ПЛАН НА СЪЗВЕЕНИЯ ДЛ		ДОКУМЕНТ
№	ул. Вологодская		1:200
18.09.07	Исполнитель	Латкова	
	М.П. Подпись	Богданова	

РИС. 1

ПЕРВЫЙ ЭТАЖ



ГП ВО «БОЛОГДАТЕХ»		Инв. № 200
ИНВЕНТАРИЗАЦИЯ		
Лист №	ПЛАН НА СТРОЕНИЯ	
	ул. Володарская	
	10 <sup>2</sup> № 1	
13.09.07	Исполнитель	Каткова
	Масштаб	Богданова

# Экспликация к поэтажному плану здания (строения)

Сведения на дату **19.09.2007**  
 Наименование **Магазин**  
 Назначение **торговое**

Кадастровый номер  
 Адрес (местоположение) **обл. Вологодская, г. Вологда, ул. Вологодская, д. 10а, магазин**

## Нежилые помещения

Литера по плану	Этаж	Номер помещения	№ по плану	Наименование помещения	Другие площади	Формулы подсчета площадей по внутреннему обмеру	В том числе площадь из несущих				Всего по этажу по внутреннему обмеру, м <sup>2</sup>	Лоджии, балконы без коэф. лестницы, места общего пользования и прочие	Итого по этажу	Примечание	
							Помещения	Сюдовая	Вспомогательная	Лоджии, балконы и пр. с коэф.					
1	2	3	4	5	6	7	8	9	10	11	12	13	14	15	16
A3	1	Магазин	1	склад	Складская площадь			8,4	8,4			3,03		8,4	
			2	тамбур	Торговая площадь			2,8		2,8				2,8	
			3	торговый зал				44,5	44,5					44,5	
			4	склад	Складская площадь			7,2	7,2					7,2	
			5	подсобная	Торговая площадь			7,0		7,0				7,0	
			6	туалет				1,3		1,3				1,3	
			7	торговый зал				95,8	95,8					95,8	
			8	торговый зал				34,8	34,8					34,8	
			9	подсобное	предприятий бытового обслуживания			3,4		3,4				3,4	
			10	туалет				1,8		1,8				1,8	
			11	умывальная				1,7		1,7				1,7	
			12	парикмахерская				11,1	11,1					11,1	

	13	маникюрная	7,1	7,1					7,1
	14	коридор	6,7		6,7				6,7
	15	тамбур	1,5		1,5				1,5
	15а	коридор	6,1		6,1				6,1
	16	склад	4,6		4,6				4,6
	17	сапожная мастерская	5,6	5,6					5,6
	17а	сапожная мастерская	8,8	8,8					8,8
		<b>Итого</b>	<b>260,2</b>	<b>223,3</b>	<b>36,9</b>				<b>260,2</b>

**Итого по литере А3 (этаж 1)**

Складская площадь	15,6	15,6							15,6
Торговая площадь	186,2	175,1	11,1						186,2
предприятий бытового обслуживания	58,4	32,6	25,8						58,4
<b>Итого</b>	<b>260,2</b>	<b>223,3</b>	<b>36,9</b>						<b>260,2</b>

# Экспликация к поэтажному плану здания (строения)

Сведения на дату  
 19.09.2007  
 Назначение  
 Подвал магазина  
 прочие  
 Кадастровый номер  
 Адрес (местоположение)

## Подвал

обл. Вологодская, г. Вологда, ул. Вологодская, д. 10а, подвал магазина

Литера по плану	Этаж	Номер помещения	№ на плане	Наименование помещения	Целевая функция	Формула подсчета площади по внутреннему обмеру	В том числе площадь			12	13	14	15	16	
							внешняя	внутренняя	в том числе площадь по конструктивному обмеру						
1	2	3	4	5	6	7	8	9	10	11	12	13	14	15	16
А4	Подвал	1	1	подвальное помещение	Подвал		внешняя	внутренняя	2,10		221,4	14,6	221,4	14,6	не входит в общую площадь здания
	внешняя						внутренняя								
	внешняя						внутренняя								
														Итого	280,1
														Итого	280,1